



National Kaohsiung  
CENTER FOR THE ARTS

WEI WU YING 

衛武營 國家藝術文化中心

國家表演藝術中心 National Performing Arts Center

歌劇院

OPERA HOUSE

技術製作資訊

Technical Information



# 目錄

<b>0 基本資訊</b>	<b>3</b>
0-1 衛武營國家藝術文化中心	3
0-2 歌劇院	3
0-3 交通資訊	4
0-4 聯絡資訊	4
0-5 演職員入口	4
0-6 觀眾席/席位資訊	5
0-7 平面圖	7
0-8 剖面圖	9
<b>1 舞台</b>	<b>10</b>
1-1 舞台	10
1-2 升降平台	12
1-3 懸吊系統	15
1-4 吊車	17
1-5 布幕及其他	18
1-6 桿位表	19
<b>2 燈光</b>	<b>21</b>
2-1 燈光設備	21
2-2 配件	22
2-3 燈光迴路配置	25
2-4 調燈梯	32
2-5 外接電源	32
2-6 工作燈 / 觀眾席燈 / 暗場	32
<b>3 視聽音響</b>	<b>33</b>
3-1 音響設備	33
3-2 控制室	33
3-3 舞監桌系統設備	33
3-4 機房	33
3-5 麥克風	34
3-6 對講系統	34
3-7 對講系統連接位置	35
3-8 舞台攝影監看系統	36
3-9 廣播系統	36
3-10 投影機	37
3-11 投影機訊號源接頭型式	37
3-12 字幕	37
<b>4 後台</b>	<b>38</b>
4-1 化妝室、團隊辦公室	38
4-2 樂團設備	38
4-3 鋼琴 (四廳共用)	39
4-4 卸貨碼頭 / 佈景出入口 / 卸貨動線	40
4-5 其他設施	42

## 0 基本資訊

### 0-1 衛武營國家藝術文化中心

藝術匯集的平台，眾人發聲的舞台，衛武營國家藝術文化中心，將為國際藝文版圖重要的劇院綜合體，包含四個室內表演廳院，分別為 2236 席座位的歌劇院、1981 席座位的音樂廳、1210 席座位的戲劇院與 434 席座位的表演廳。

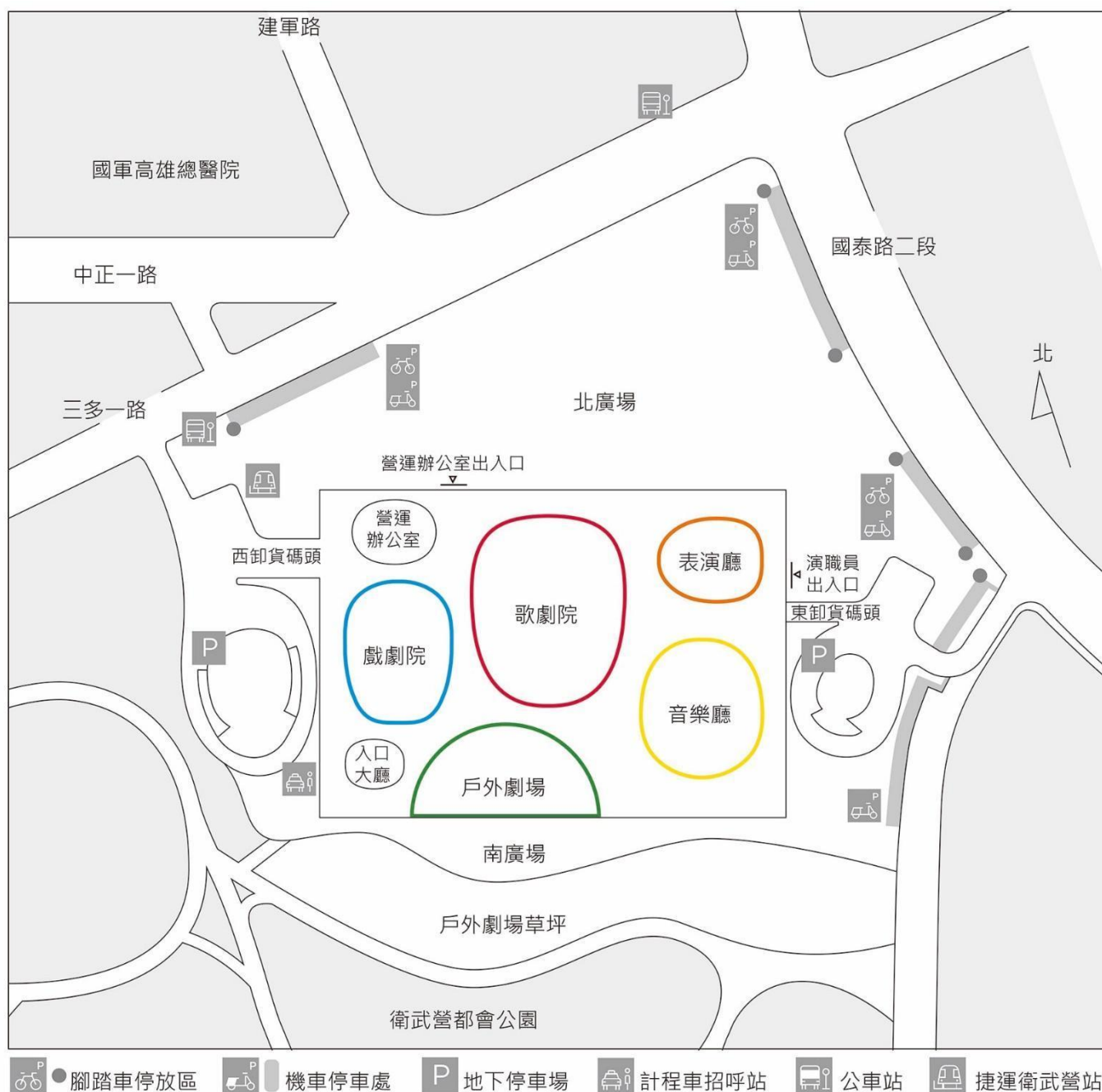


### 0-2 歌劇院

主要作為歌劇、大型戲劇、舞蹈及跨領域等表演型式的大型舞台，規模為全台灣最大。舞台的機械設備完全自動化，觀眾席則採馬蹄形座席安排，是全臺灣首座以大型電腦輔助運作的歌劇院。



## 0-3 交通資訊



## 0-4 聯絡資訊

## 衛武營國家藝術文化中心

83075 高雄市鳳山區三多一路 1 號

+886 7-262-6666

service@npac-weiwuying.org

## 0-5 演職員入口

一樓出入口位於建築的北、東側，可由三多一路的營運辦公室出入口或國泰路的演職員出入口進出場館。

地下一樓可由三多一路出入口進出歌劇院及戲劇院、國泰路出入口進出音樂廳及表演廳。

進入場館時需持演出工作證通行。

## 0-6 觀眾席/席位資訊

2021/05/13

總席次：2236 席

■ 一般席：1887 席 (1F/ 542席、2F/ 520席、3F/ 484席、4F/ 341席)

■ 輪椅席：14 席

■ 輪椅陪同席：14 席

■ 樂池區：110 席

■ 控台席：16 席

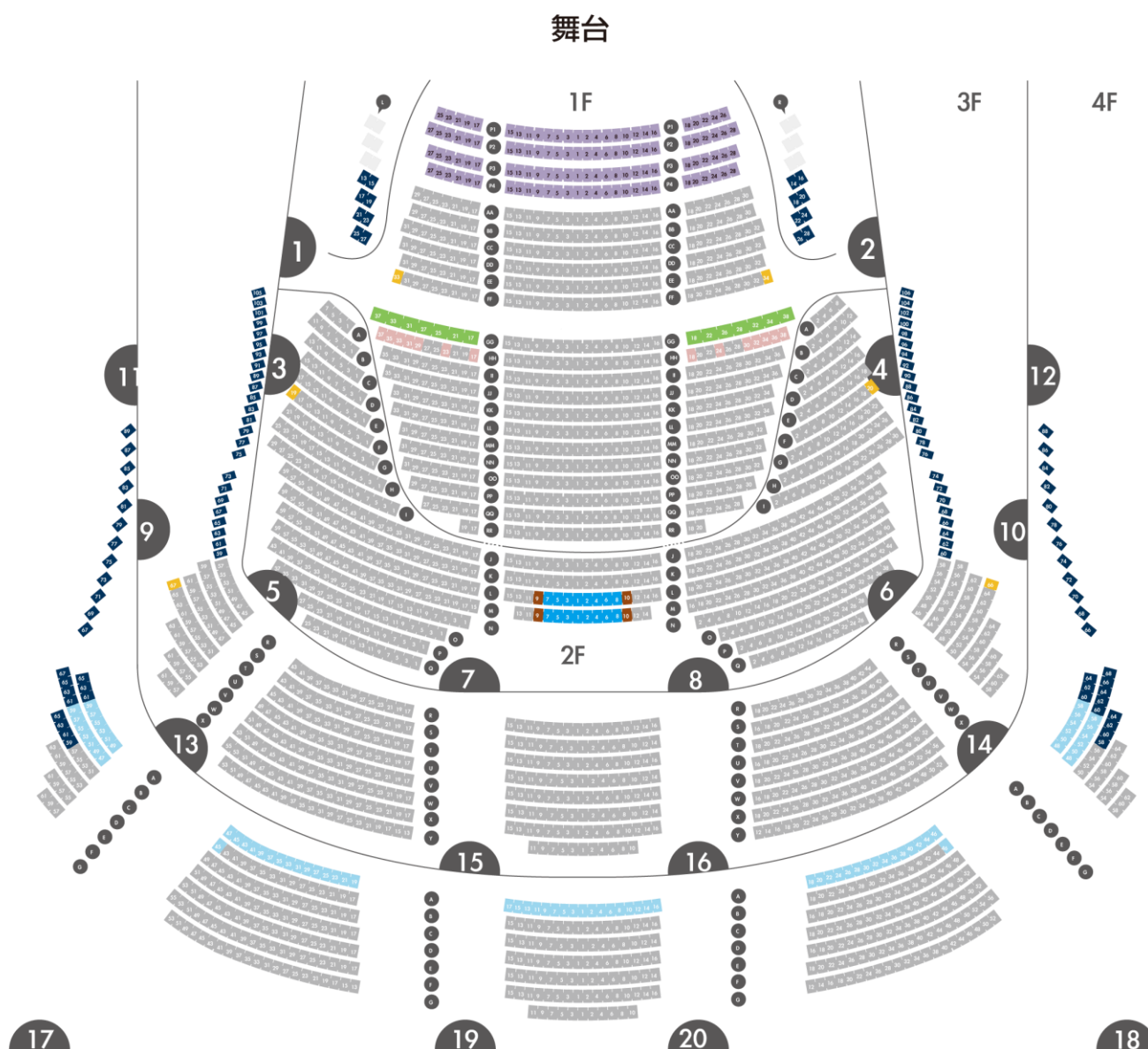
■ 控台保留席：4 席

■ 前台工作席：6 席

■ 視線受阻區：111 席 (不售票)

■ 視野受限區：74 席 (可售票，需標示「視野受限區」字樣)

■ 保留席



圖例0.1-歌劇院座位圖



## 歌劇院架機建議區位

可開放架機區位	需保留區位	備註
1樓 RR 排第 1、2 號	1樓 QQ 排第 1、2 號 1樓 RR 排第 3、4 號	攝 錄
1樓 RR 排第 19 號	1樓 QQ 排第 19、21、23、25、27 號	攝 錄
1樓 RR 排第 20 號	1樓 QQ 排第 20、22、24、26、28 號	攝 錄
1樓 L、R 包廂席	包廂內席次須為未開賣區	攝 錄
2樓 A 排 7 號	2樓 A 排 5 號 2樓 B 排 7、9、11 號	錄
2樓 A 排 8 號	2樓 A 排 6 號 2樓 B 排 8、10、12 號	錄
2樓 M 排 1、2 號	1樓 L 排第 1、2 號 1樓 M 排第 3、4 號	錄
可開放架設備區位	需保留區位	備註
2樓 L 排 1~8 號 2樓 M 排 1~8 號	2樓 L 排 9、10 號 2樓 M 排 9、10 號	

0-7 平面圖

# 歌劇院一樓化妝室位置圖







## Opera House 1F Dressing Room Map



- 1162 團隊辦公室 - 01  
Company Office - 01
- 1166 團隊辦公室 - 02  
Company Office - 02
- 1027 組裝工廠  
Scene Shop
- 1171 排練室 - 01  
Rehearsal Room - 01
- 1165 服裝製作室 - 01  
Costume Shop - 01
- 1163 洗衣房 - 01  
Laundry Room - 01
- 1058 貴賓室  
VIP room

- 1062 化妝室 - 01  
Dressing Room - 01
- 1112 化妝室 - 02  
Dressing Room - 02
- 1114 化妝室 - 03  
Dressing Room - 03
- 1116 化妝室 - 04  
Dressing Room - 04
- 1118 化妝室 - 05  
Dressing Room - 05
- 1120 化妝室 - 06  
Dressing Room - 06
- 1122 化妝室 - 07  
Dressing Room - 07

- 1137 休息準備室  
Green room
- 1124 化妝室 - 08  
Dressing Room - 08
- 1126 化妝室 - 09  
Dressing Room - 09
- 1128 化妝室 - 10  
Dressing Room - 10
- 1130 化妝室 - 11  
Dressing Room - 11
- 1132 化妝室 - 12  
Dressing Room - 12
- 1134 化妝室 - 13  
Dressing Room - 13

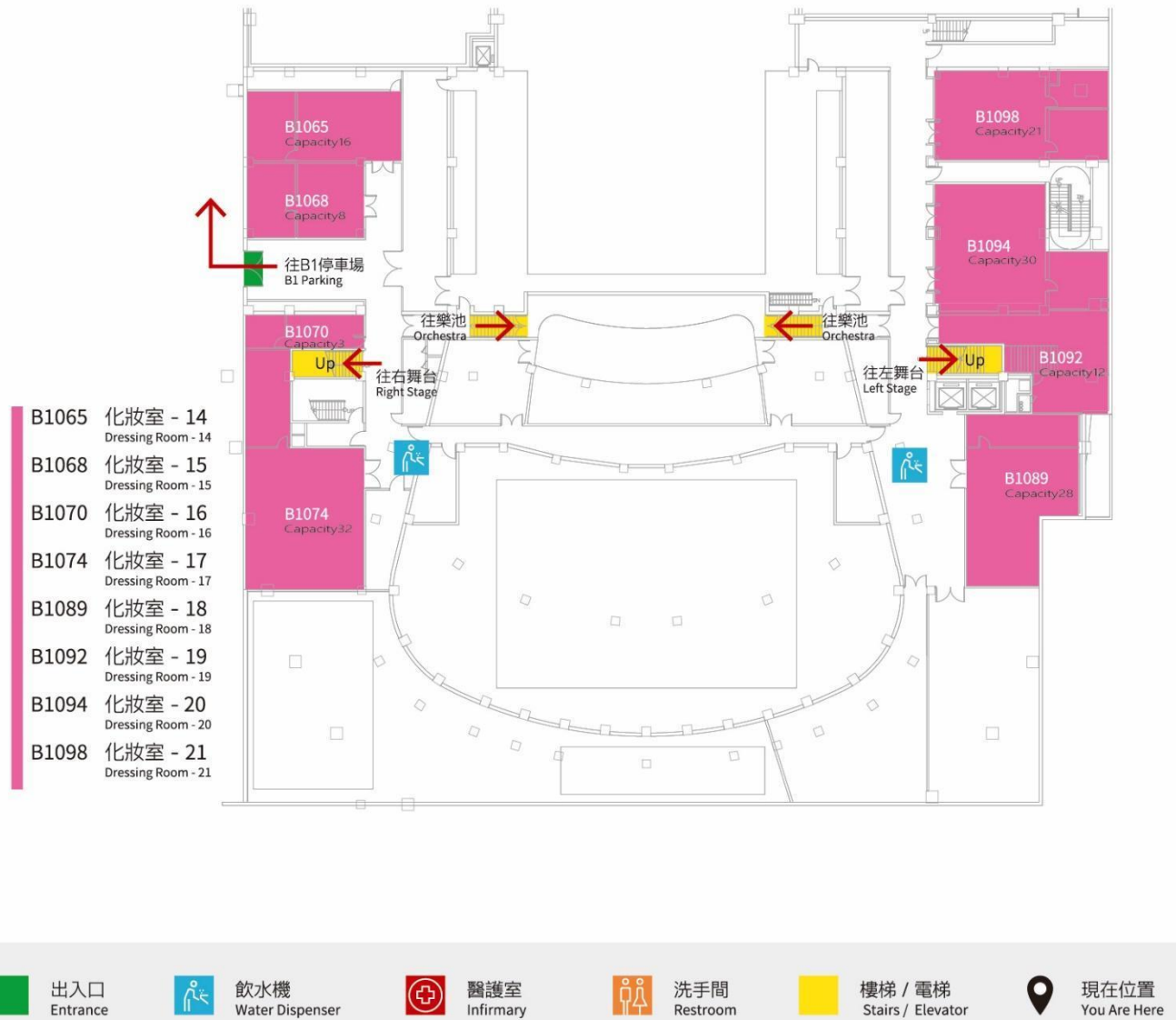
 出入口 Entrance	 飲水機 Water Dispenser	 醫護室 Infirmary	 洗手間 Restroom	 樓梯 / 電梯 Stairs / Elevator	 現在位置 You Are Here
---	--	--	---	--	--

圖例 0.2- 歌劇院平面圖



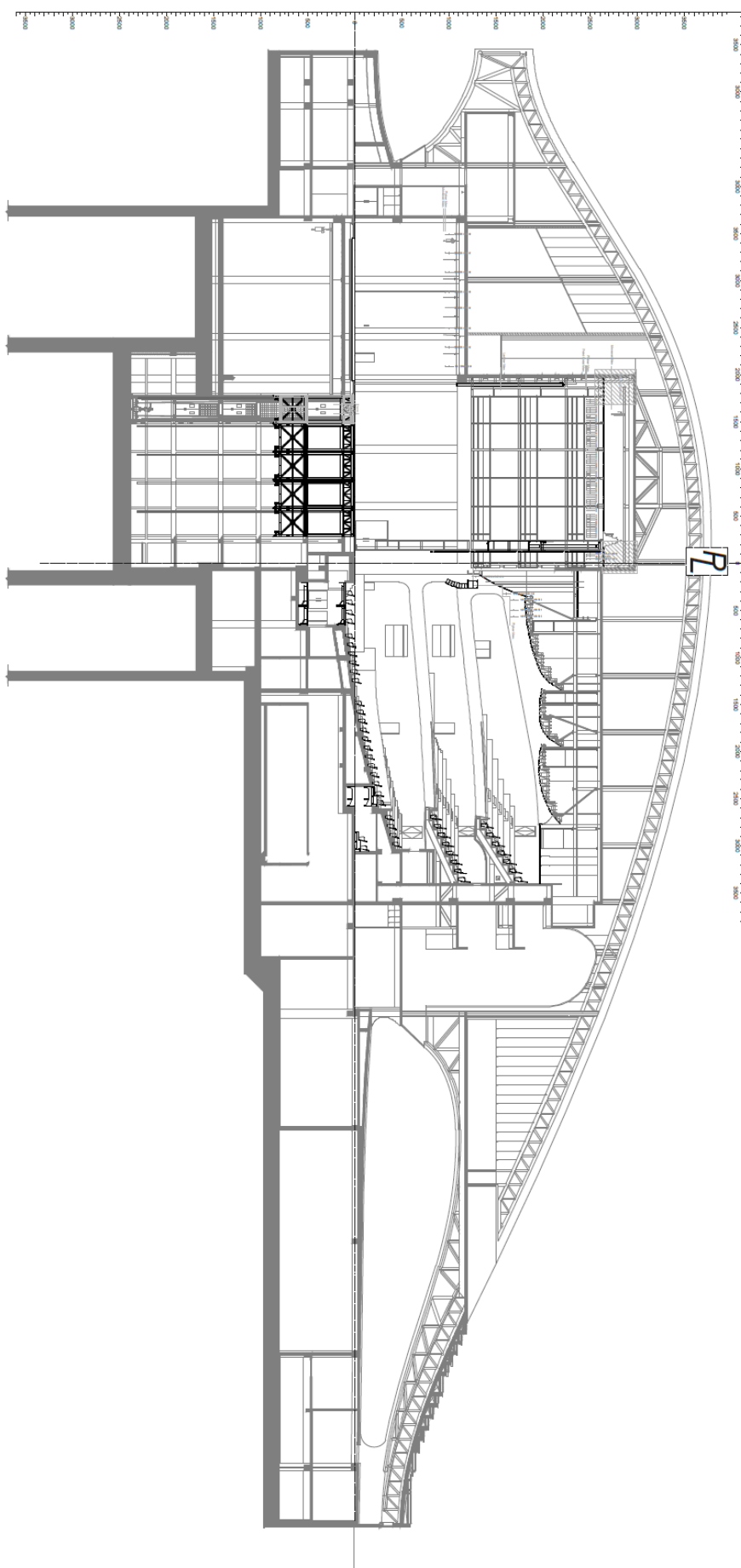
# 歌劇院地下一樓化妝室位置圖

## Opera House B1F Dressing Room Map



圖例0.3-歌劇院B1 平面圖

0-8 剖面圖



圖例 0.4- 歌劇院剖面圖

# 1 舞台

## 1-1 舞台

### 1-1-1 舞台地板

舞台表面為黑色木質舞台地板，部分舞台區域可以使用螺絲釘固定布景在舞台上，請聯繫技術部門了解更多詳情。

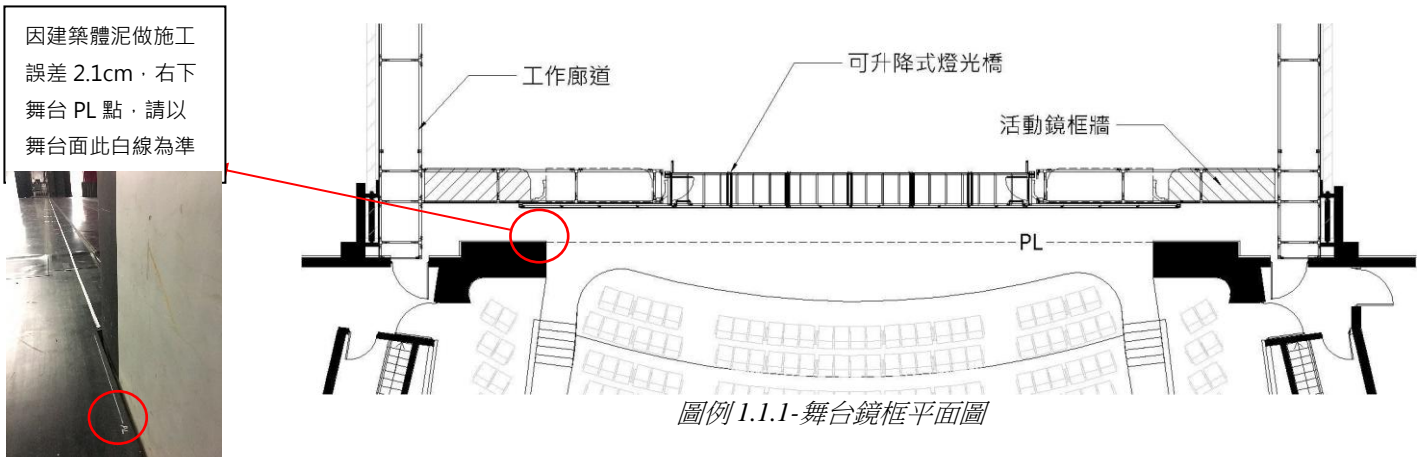
### 1-1-2 舞台鏡框

舞台鏡框由活動鏡框牆及可升降式燈光橋組成。

鏡框尺寸：寬 19.96 公尺，高 12.6 公尺

活動鏡框開口為 12 公尺至 20 公尺

燈光橋行程為 +0.05 公尺至 +13 公尺，前緣至 PL 距離 1.2 公尺

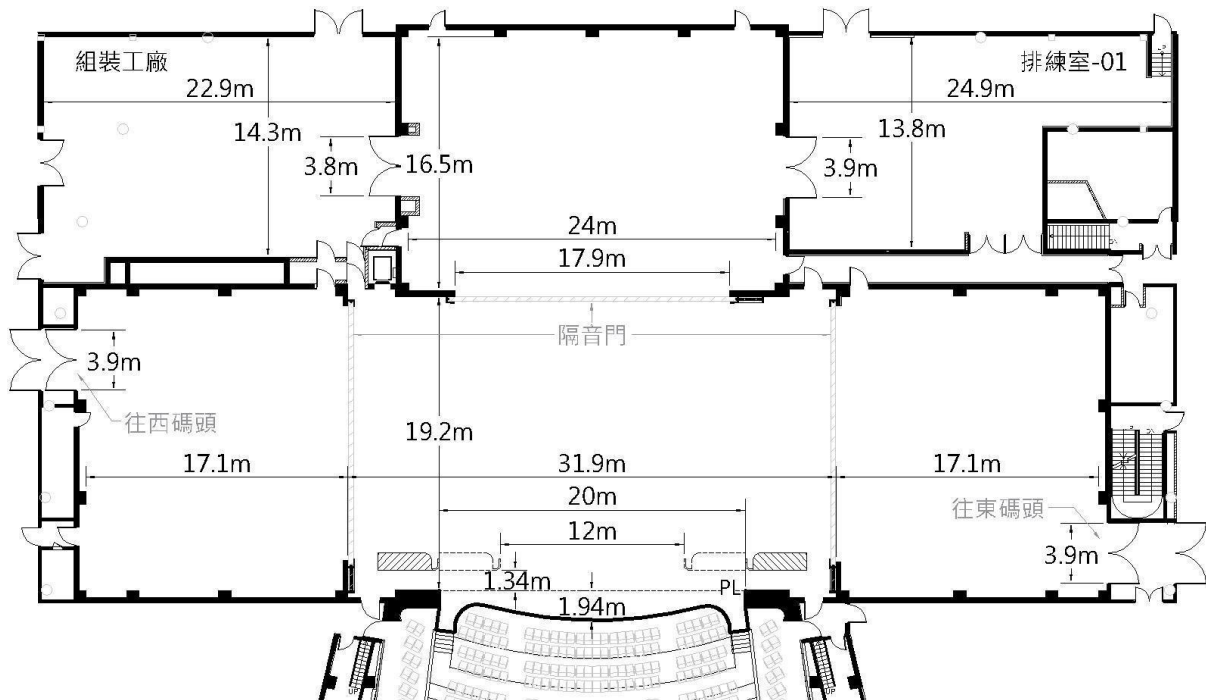


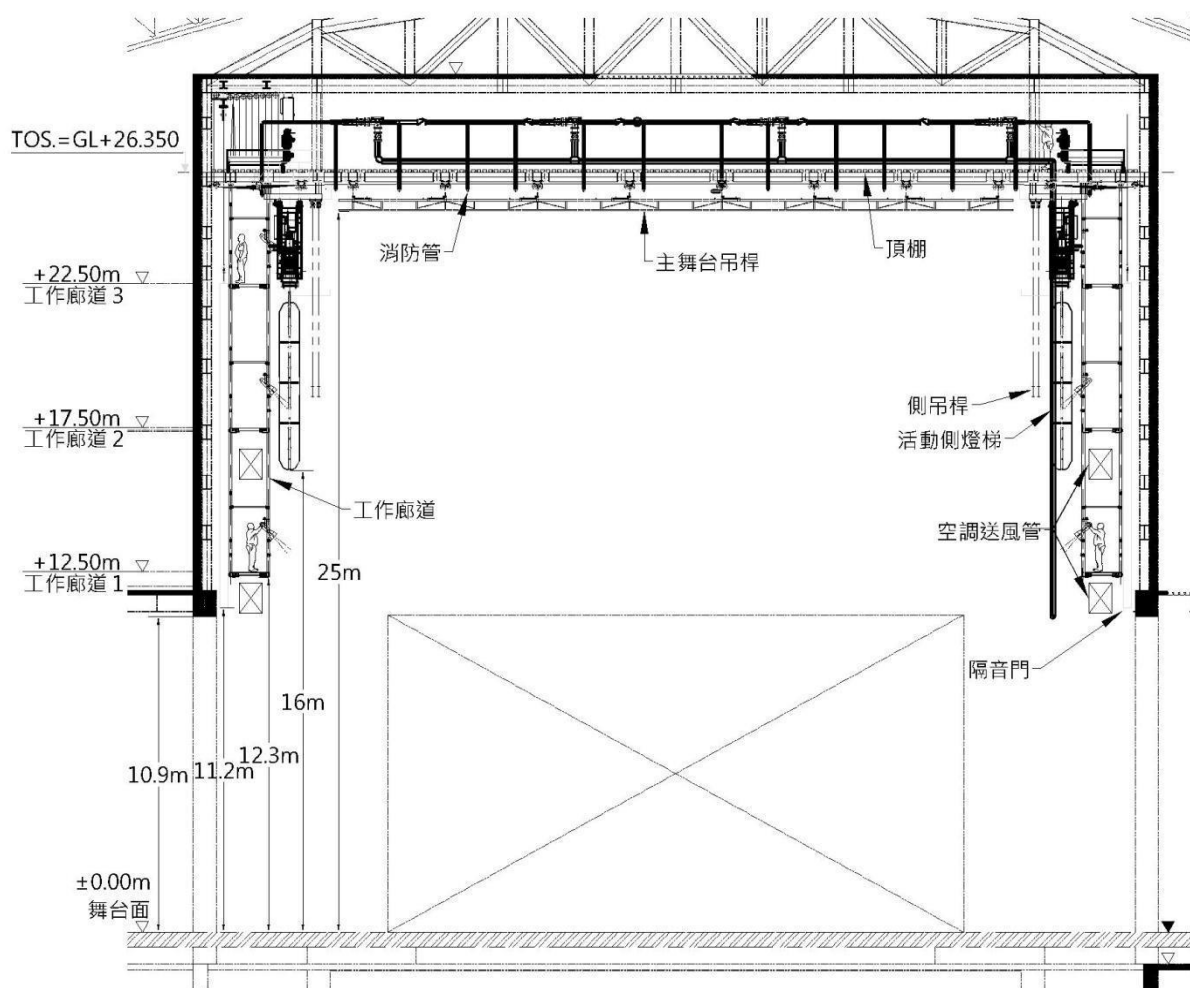
### 1-1-3 舞台尺寸

主舞台：寬 31.9 公尺，深 19.2 公尺，高 25.8 公尺（從舞台面到頂棚鋼樑下緣）

後舞台：寬 24 公尺，深 16.5 公尺，高 11 公尺

左右舞台：寬 17.1 公尺，深 19.2 公尺，高 10.7 公尺





圖例 1.1.3-舞台立面圖

#### 1-1-4 舞台隔音門

主舞台與左右側舞台和後舞台間共設有三道舞台隔音門，可依演出需求調整開關。

#### 1-1-5 排練室-01

設有一間獨立的排練室，與後舞台區相連接。

尺寸：寬 24.9 公尺，深 13.8 公尺，高 10.4 公尺

往後舞台門尺寸：寬 4 公尺，高 3.4 公尺

## 1-2 升降平台

### 1-2-1 樂池升降平台

數量：2 排，弧形平台

尺寸：第一排 OP1 / 寬 18.6 公尺，深 2.49 公尺，面積為 43.2 平方公尺

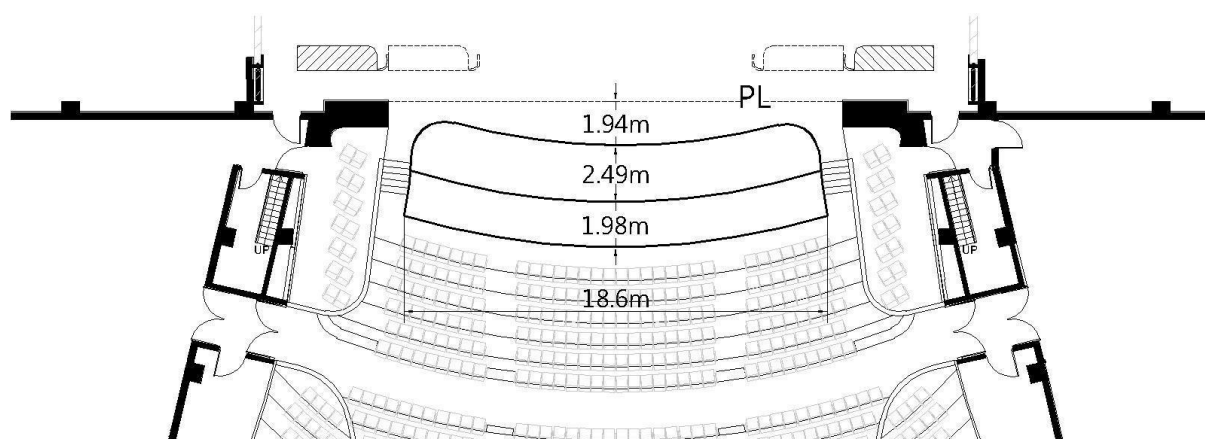
第二排 OP2 / 寬 18.6 公尺，深 1.98 公尺，面積為 37.5 平方公尺

升降行程：-5 公尺至±0 公尺（舞台平面）

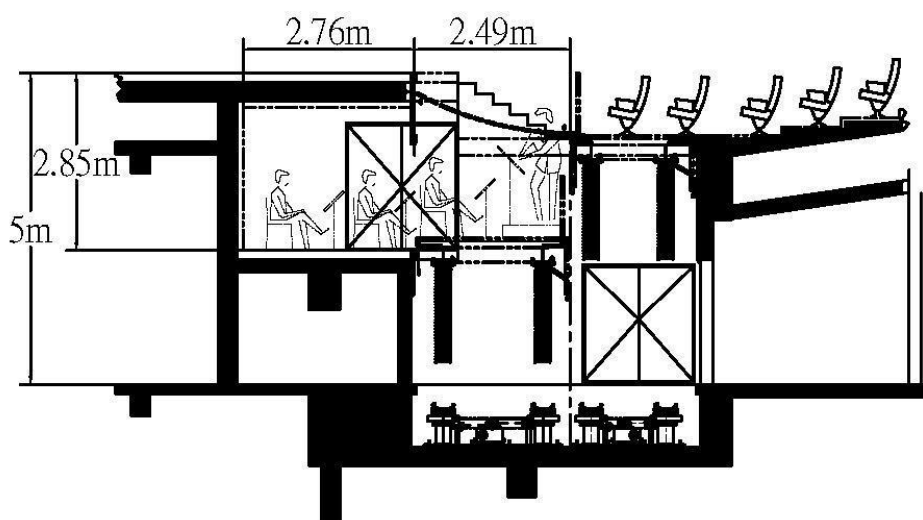
靜載重：750 公斤/平方公尺

活載重：500 公斤/平方公尺

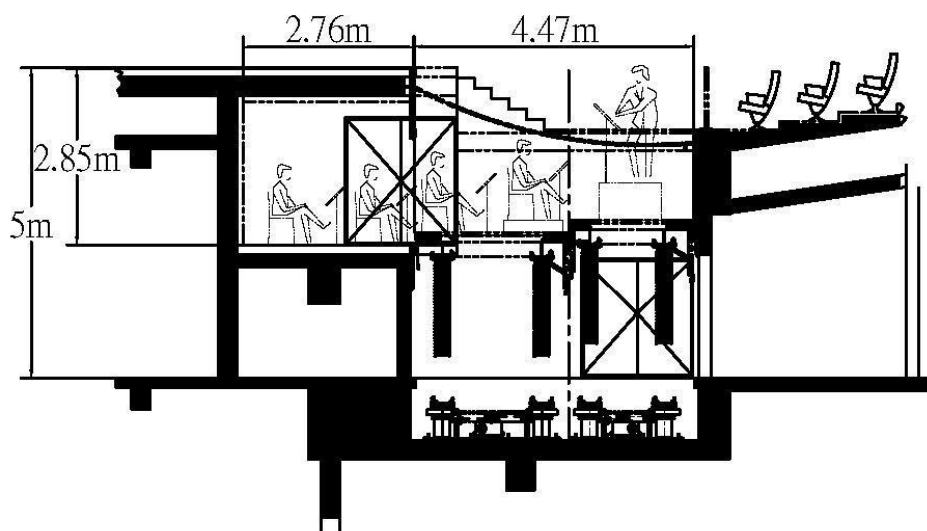
升速：6 公尺/分鐘



圖例 1.2.1.1-樂池升降平台位置圖



圖例 1.2.1.2-樂池立面圖



圖例 1.2.1.3-樂池立面圖

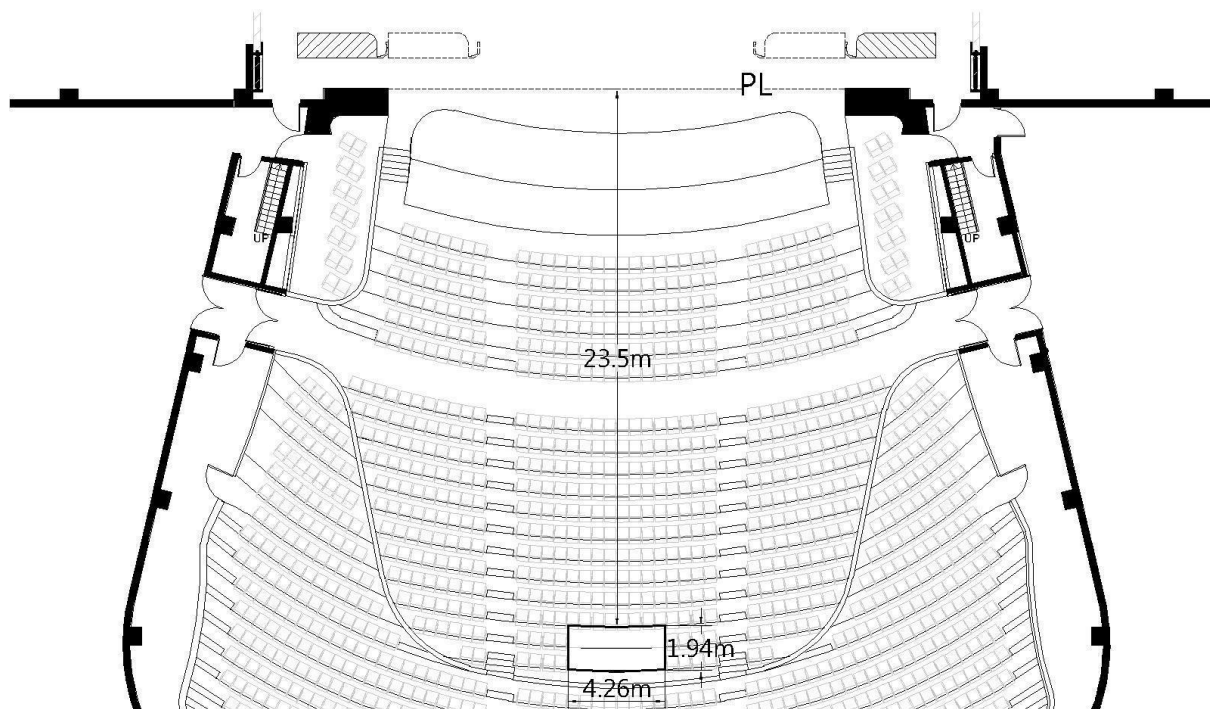


## 1-2-2 觀眾席控制區升降平台

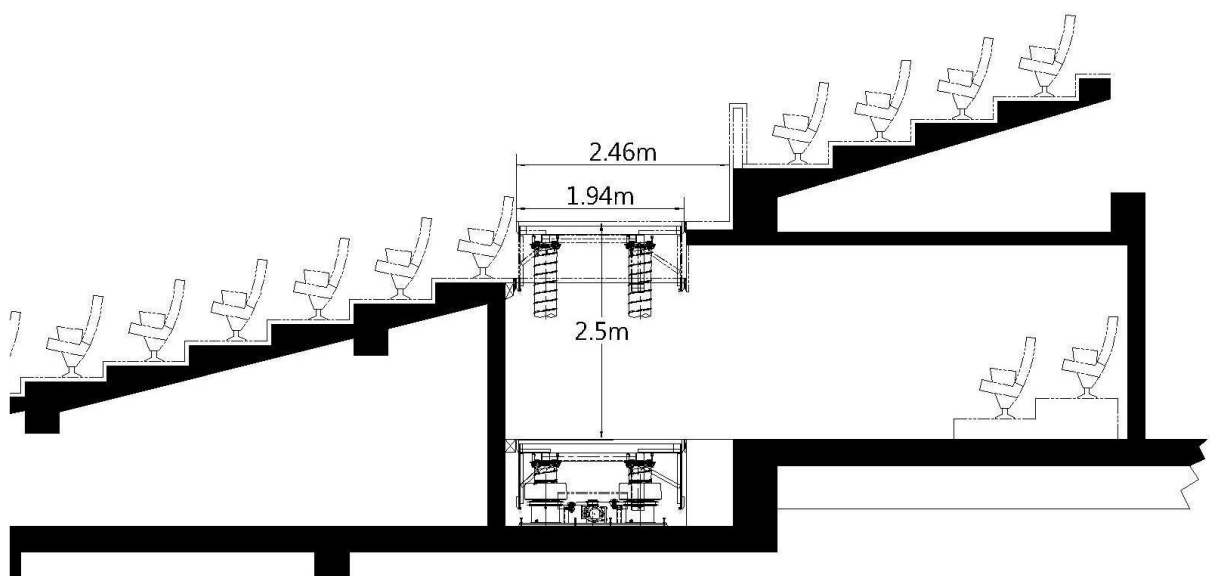
QQ 和 RR 排 1~8 號，共 16 席。  
大型設備請由地下一樓進出平台。

面積：寬 4.2 公尺，深 1.9 公尺，面積為 8 平方公尺  
升降行程：-0.012 公尺 (B1) 至 2.52 公尺

靜載重：500 公斤/平方公尺  
活載重：250 公斤/平方公尺



圖例 1.2.2.1-觀眾席控制區升降平台位置圖



圖例 1.2.2.2-觀眾席控制區升降平台位置圖

## 1-3 懸吊系統

### 1-3 控制系統

Wagner Biro CAT 控制器 · CAT190 x 2 台 · CAT192 x 2 台 · CAT120R x 2 台

### 1-3-1 吊桿

舞台吊桿 · 桿長 24 公尺 · 直徑 4.8 公分 · 行程+0.5 公尺至 24.55 公尺 · 共 74 桿。

### 1-3-2 大幕

共 1 組 · 垂直升降 / 軌道對開 · 桿長 27 公尺 · 至 PL 距離 0.6 公尺

### 1-3-3 側吊桿

左右舞台各 2 組 · 共 4 組

左右側吊桿 1 · 桿長 14.8 公尺 · 直徑 4.8 公分 · 至 CL 為 12.4 公尺 · 行程+0.05 公尺至 24.6 公尺。

左右側吊桿 2 · 桿長 14.8 公尺 · 直徑 4.8 公分 · 至 CL 為 12.6 公尺 · 行程+0.05 公尺至 24.6 公尺。

### 1-3-4 台口吊桿

共 2 組 · 桿長 27 公尺 · 直徑 4.8 公分 · 行程+0.05 公尺至 24.6 公尺

第 1 號至 PL 距離 0.25 公尺 · 第 2 號至 PL 距離 0.95 公尺

#### 安全負載

0.5 M/S<sup>2</sup> : 750 公斤

1.0 M/S<sup>2</sup> : 500 公斤

2.0 M/S<sup>2</sup> : 350 公斤

### 1-3-5 後舞台吊桿 (負重 500 公斤)

共 8 桿 · 桿長 21 公尺 · 直徑 4.8 公分 · 行程+0.5 公尺至 9.6 公尺

吊升速度 : 1.2 m/s

至 PL 距離 : 21.05 公尺 / 23.05 公尺 / 25.05 公尺 / 27.05 公尺 / 29.05 公尺 / 31.05 公尺 / 33.05 公尺 / 35.05 公尺

#### 安全負載

1.2 M/S<sup>2</sup> : 500 公斤

### 1-3-6 觀眾席吊桿

共 5 組 · 桿長 20 公尺 · 直徑 4.8 公分

AFB01 行程+0.05 公尺至 12.5 公尺

AFB02 行程+0.05 公尺至 15.7 公尺

AFB03 行程+0.05 公尺至 16.5 公尺

AFB04 行程+0.05 公尺至 16.5 公尺

AFB05 行程+0.05 公尺至 16.5 公尺

至 PL 距離 : -1.40 公尺 / -3.15 公尺 / -3.95 公尺 / -4.75 公尺 / -5.55 公尺

#### 安全負載

0.5 M/S<sup>2</sup> : 1,000 kg

2.0 M/S<sup>2</sup> : 350 kg

### 1-3-7 側燈梯

左右舞台各 6 組 · 共 12 組

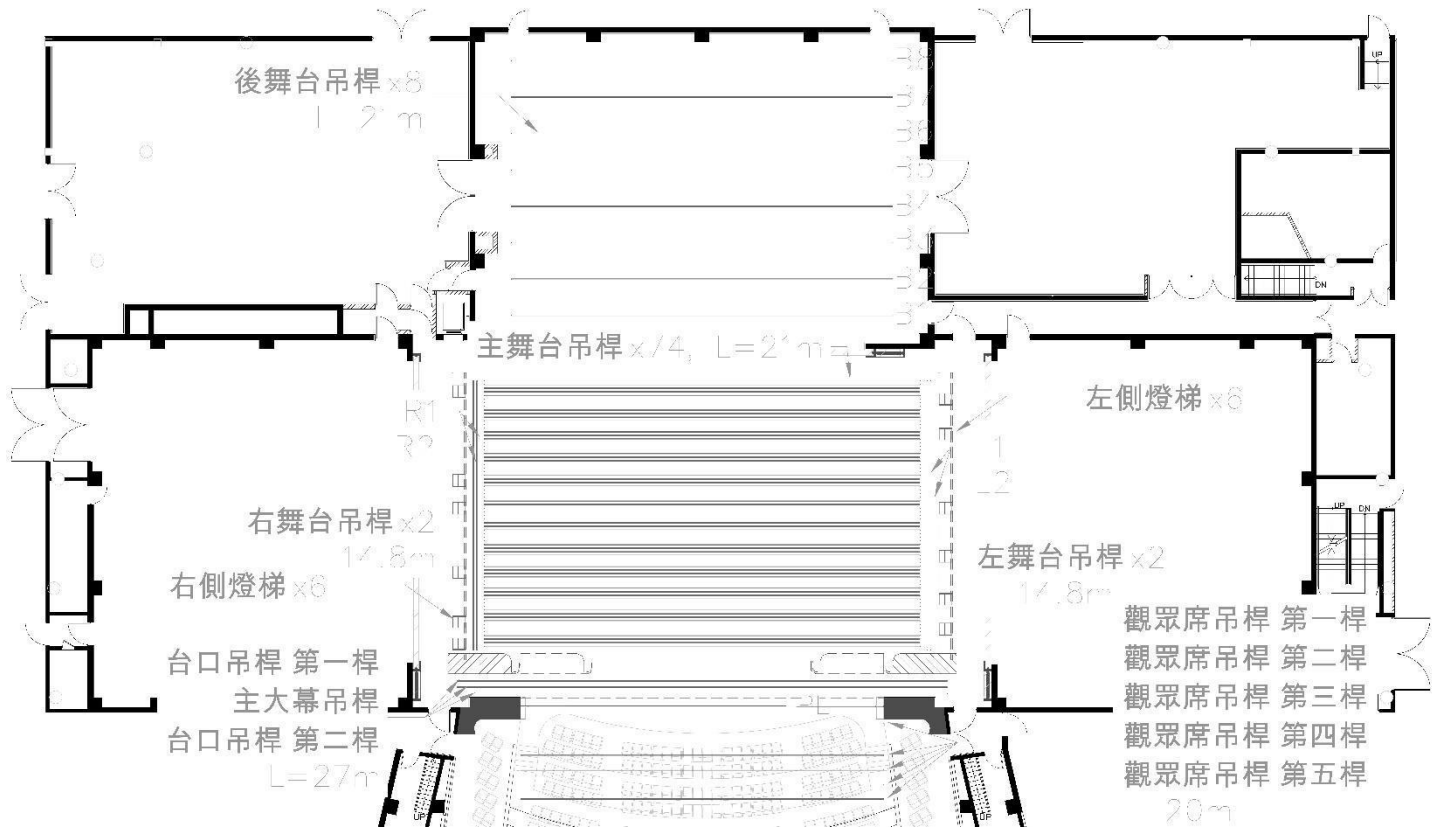
尺寸 : 長 6.2 公尺 x 寬 0.69 公尺 x 深 0.72 公尺 · 至 CL 為 13.4 公尺

#### 安全負載

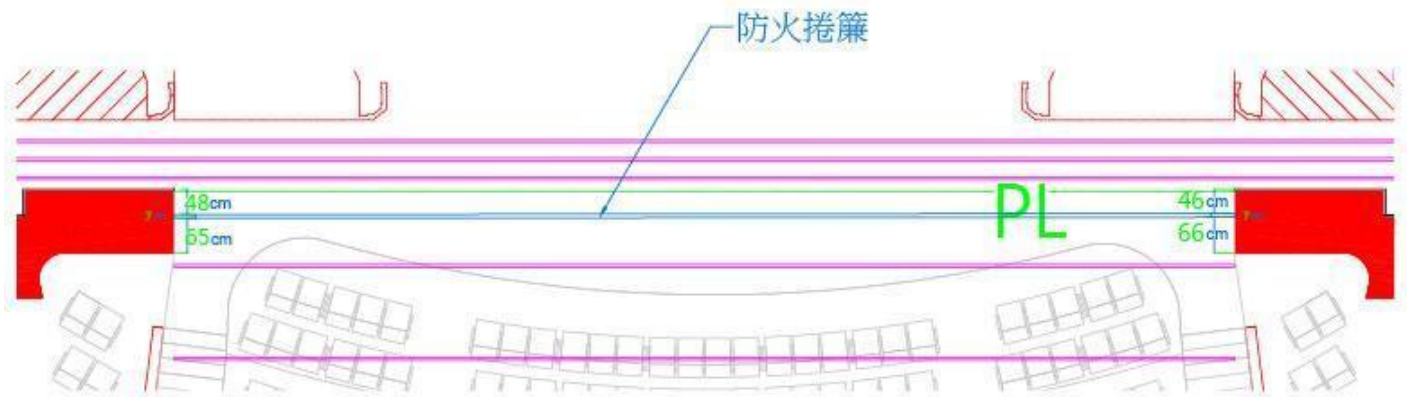
0.5 M/S<sup>2</sup> : 750 kg

1.0 M/S<sup>2</sup> : 500 kg

2.0 M/S<sup>2</sup> : 350 kg



圖例 1.3.1-吊桿平面圖



圖例 1.3.2-防火捲簾圖

※ 防火捲簾應保持在可完全降下之狀態，非經本場館事前許可，佈景設施不得設置於此位置，惟有特別同意者，其設施建構必須屬可快速移開式或可毀損式。如必要之設備線路，可以膠帶平貼及每天離場前拔插方式處理。

## 1-4 吊車

### 1-4-1 鋼索吊車 (皆負重 250 公斤)

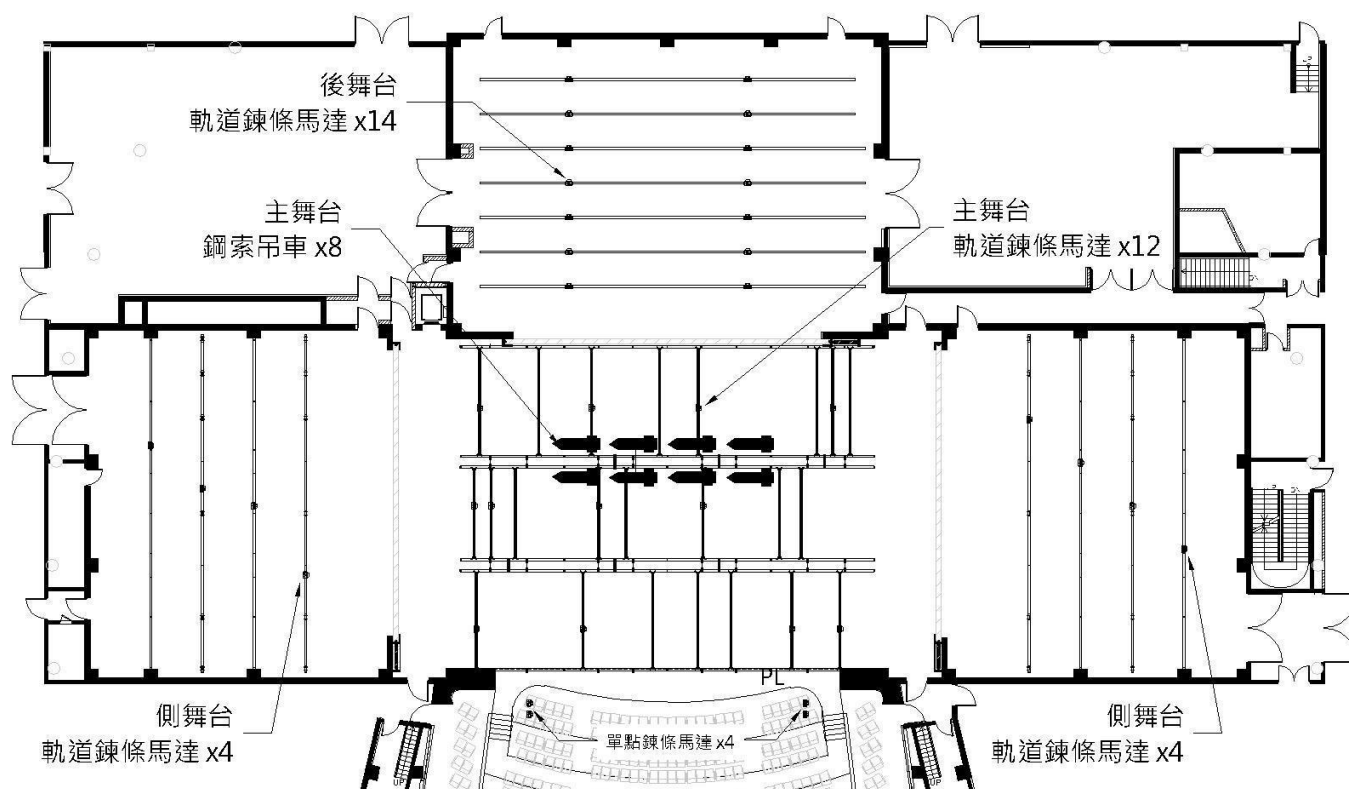
共 8 組 · 鋼索長度 31.2 公尺 · 升降速度：0-1.8 m/s  
作業範圍：頂棚 · 除電腦吊桿鋼索路徑外 · 不限制定點

### 1-4-2 滑軌鍊條馬達 (皆負重 1,000 公斤 · 定速：9.6 m/min)

頂棚 · 10 組 · 鍊條長度 30 公尺 (除電腦吊桿鋼索路徑外 · 不限制定點)  
左、右舞台 · 8 組 · 鍊條長度 12 公尺  
後舞台 · 14 組 · 鍊條長度 10 公尺

### 1-4-3 單點鍊條馬達 (皆負重 1,000 公斤 · 捲索定速：9.6 m/min)

觀眾席兩側固定懸吊館內喇叭使用：共 4 組 · 操作長度 30 公尺



圖例 1.4.1-吊具平面圖

## 1-5 布幕及其他

項次	品名	數量	備註 (單位:公尺)	付費項目
01	大幕	1 組(2 片)	13 x 12.9 ShowTex - Paris CS(黑色)	
02	沿幕	6 片	4.5 x 24 ShowTex - Bellini	
03	沿幕	6 片	3 x 24 ShowTex - Bellini	
04	翼幕	22 片	12 x 4.5 ShowTex - Bellini	
05	翼幕	12 片	12 x 3 ShowTex - Bellini	
06	側幕	10 片	12.3 x 3 ShowTex - Bellini	
07	前後投影幕(灰)	1 片	11.5 x 24 ShowTex - Retro Screen Grey plus	*
08	前後投影幕(黑)	1 片	10.5 x 22 ShowTex - Retro Screen Black *與戲劇院共用	第一件不計費,第二件依計價方式收費。
09	無縫紗幕-鯊魚齒黑色 6pt	1 片	10.5 x 24 ShowTex - Sharks Tooth Scrim 6 point	*
10	無縫紗幕-鯊魚齒黑色 8pt	1 片	10.5 x 24 ShowTex - Sharks Tooth Scrim 8 point	*
11	無縫紗幕-鯊魚齒白色 6pt	1 片	10.5 x 24 ShowTex - Sharks Tooth Scrim 6 point	*
12	棉質天幕	1 片	11.5 x 24 ShowTex - Cyclo 270	水損暫不提供
13	背黑幕	1 片	12 x 22 ShowTex - Bellini	
14	背黑幕	2 片	12 x 12 ShowTex - Bellini	
15	木質舞蹈地板 2M*1M	152 塊	1.與戲劇院共用。	
16	木質舞蹈地板 1M*1M	16 塊	2.總鋪設面積(鋪設面積可調整): 20M×16M、可攜扣鎖組合式、木質膠合板含高密減振彈性塊·厚度 3.7cm·單點負載 1000kg·平均震動吸力 65%	
17	木質舞蹈地板專用 黑色舞蹈地墊	8 捲	1.與戲劇院共用。 2.長 20M、寬 2M、厚度 2mm。	
18	黑灰舞蹈地墊	20 捲	1.與戲劇院共用。 2.長 20M、寬 2M、厚度 1.7mm。	
19	黑白舞蹈地墊	20 捲	1.與戲劇院共用 2.長 24M、寬 1M、厚度 1.8mm	
20	黑灰舞蹈地墊	20 捲	1.與戲劇院共用 2.長 22M、寬 0.95M、厚度 1.8mm	
21	油壓升降平台 (樂池指揮用)	1 台/場	1.與戲劇院共用 2.長 1.8M、寬 0.9M、可高度升降 1M-1.5M	*

\* 號為收費項目請參考衛武營國家藝術文化中心收費標準

## 1-6 桿位表

桿號	距離	內容	長度 (cm)	桿號	距離	內容	長度 (cm)
觀眾席吊桿 FLYBARS_AUDITORIUM / 上極限 : AFB01-12.5m、AFB02-15.7m、AFB03~5-16.5m 下極限 : 1.25m							
AFB05	-565		2000				
AFB04	-495		2000				
AFB03	-390		2000				
AFB02	-325		2000				
AFB01	-145		2000				
P L							
台口吊桿 GAUZE_BARS							
GB02	45		2700				
HC	60	大幕 HOUSE_CURTAIN	2700 (1300hx1290w*2)			可升降不可對開	
GB01	95		2700				
舞台吊桿 FLYBARS_STAGE. / 上極限 : 24.6m 下極限 : 1.25m							
FB01	275		2400	FB38	1015		2400
FB02	295		2400	FB39	1035		2400
FB03	315		2400	FB40	1055		2400
FB04	335		2400	FB41	1075		2400
FB05	355		2400	FB42	1095		2400
FB06	375		2400	FB43	1115		2400
FB07	395		2400	FB44	1135		2400
FB08	415		2400	FB45	1155		2400
FB09	435		2400	FB46	1175		2400
FB10	455		2400	FB47	1195		2400
FB11	475		2400	FB48	1215		2400
FB12	495		2400	FB49	1235		2400
FB13	515		2400	FB50	1255		2400
FB14	535		2400	FB51	1275		2400
FB15	555		2400	FB52	1295		2400
FB16	575		2400	FB53	1315		2400
FB17	595		2400	FB54	1335		2400
FB18	615		2400	FB55	1355		2400
FB19	635		2400	FB56	1375		2400
FB20	655		2400	FB57	1395		2400
FB21	675		2400	FB58	1415		2400
FB22	695		2400	FB59	1435		2400
FB23	715		2400	FB60	1455		2400
FB24	735		2400	FB61	1475		2400
FB25	755		2400	FB62	1495		2400
FB26	775		2400	FB63	1515		2400
FB27	795		2400	FB64	1535		2400
FB28	815		2400	FB65	1555		2400
FB29	835		2400	FB66	1575		2400
FB30	855		2400	FB67	1595		2400



FB31	875		2400	FB68	1615		2400
FB32	895		2400	FB69	1635		2400
FB33	915		2400	FB70	1655		2400
FB34	935		2400	FB71	1675		2400
FB35	955		2400	FB72	1695		2400
FB36	975		2400	FB73	1715		2400
FB37	995		2400	FB74	1735		2400
側舞台吊桿 FLYBARS_SIDE / 上極限 : 24.6m 下極限 : 1.25m							
SFB01	1240		1480	SFB03	1240		1480
SFB02	1260		1480	SFB04	1260		1480
後舞台吊桿 FLYBARS_REAR / 上極限 : 12m 下極限 : 1.25m							
FBR01	2090		2100	FBR05	2875		2100
FBR02	2290		2100	FBR06	3090		2100
FBR03	2490		2100	FBR07	3290		2100
FBR04	2710		2100	FBR08	3490		2100

## 2 燈光

## 2-1 燈光設備

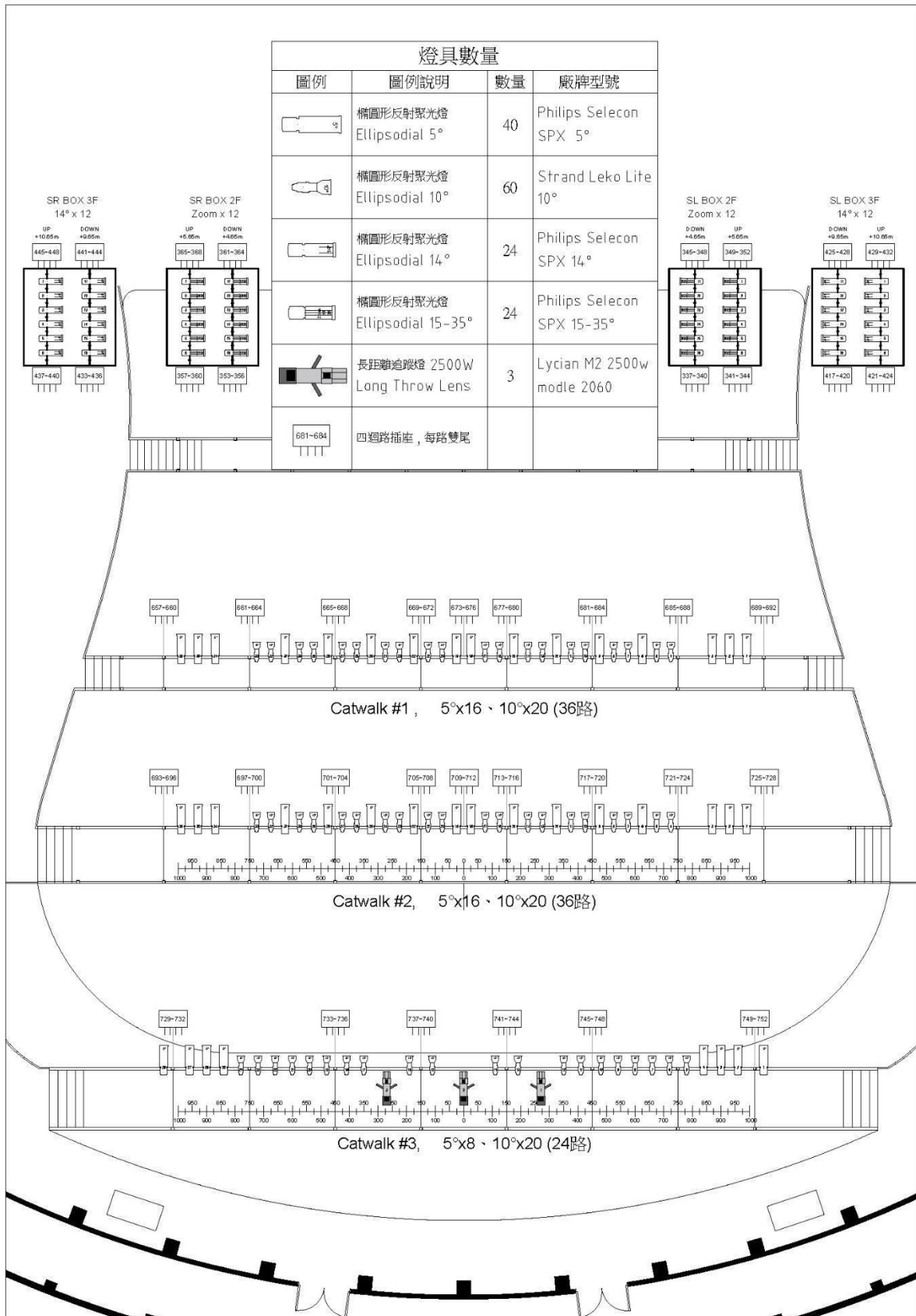
請注意：燈光控制訊號為網路系統，非 DMX 系統。

項目	位置	廠牌型號	規格說明	數量	色夾尺寸	備註	付費項目	
燈光電腦控制台	控制室	GrandMA 2 Light		1				
	觀眾席控制區			1				
調光模組		State Automation Solution (共 1056 路)	220V 3kW/迴路	1008c h				
			220V 5kW/迴路	48ch				
橢圓反射罩聚光燈	貓道 1	Selecon SPX 5°	220V /800W	16	24.5x24.5cm			
		Strand Leko Lite 10°		20	30.5x30.5cm			
	貓道 2	Selecon SPX 5°		16	24.5x24.5cm			
		Strand Leko Lite 10°		20	30.5x30.5cm			
	貓道 3	Selecon SPX 5°		8	24.5x24.5cm			
		Strand Leko Lite 10°		20	30.5x30.5cm			
	2F 燈光包廂 (左舞台/右舞台)	Selecon SPX 15°-35°	220V /800W	12/12	15.8x15.8cm			
	3F 燈光包廂 (左舞台/右舞台)	Selecon SPX 14°		12/12				
	側台		Strand Leko Lite 10°	220V /800W	10	15.8x15.8cm		
			Selecon SPX 14°		15			
			Selecon SPX 19°		80			
			Selecon SPX 26°		70			
			Selecon SPX 36°		50			
Selecon SPX 15°-35°			5					
	ETC Source Four 50°	220V /750W	20	15.9x15.9cm				
側燈架	Selecon SPX 26°+15°-35°	220V /800W	1+1	15.8x15.8cm	共 10 組			
佛氏聚光燈 8 吋	側台	Selecon Arena Theatre 8" Fresnel 7°-60°	220V/2kW	80	24.5x24.5cm			
拋物線式聚光燈		PAR 64-Kupo PL-64LB	220V/1kW	96	25.4x25.4cm	燈泡： W x 16、M x 32、N x 32、VNx16		
天幕燈		Selecon Aurora 4-Cell Linear CYC	220V/1kW	12	30.5x31.5cm			
地排燈		Selecon Aurora 3-Cell Linear GroundRow		12				
追蹤燈	貓道 3	Lycian M2 Model 2060 2.5	220V/2.5kW	3				
條燈	倉庫	Selecon PL TR2 RGB18 Striplights	110-220V/ 2.5A-1.3A 消耗功率 280W	12		請洽本館技 術協調組(TC 組)	*	
HMI 佛氏聚光燈 12 吋		ARRI D40 HMI Fresnel	220V/4kW	6		無遮光葉片	*	
煙機		Antari F-5D	220V/3.6A 消耗功率 810W	4			*	
霧機		Antari HZ-500	220V/2A 消耗功率 500W	4			*	
風扇		Antari AF-4	220V/0.48A 消耗功率 115W	8			*	

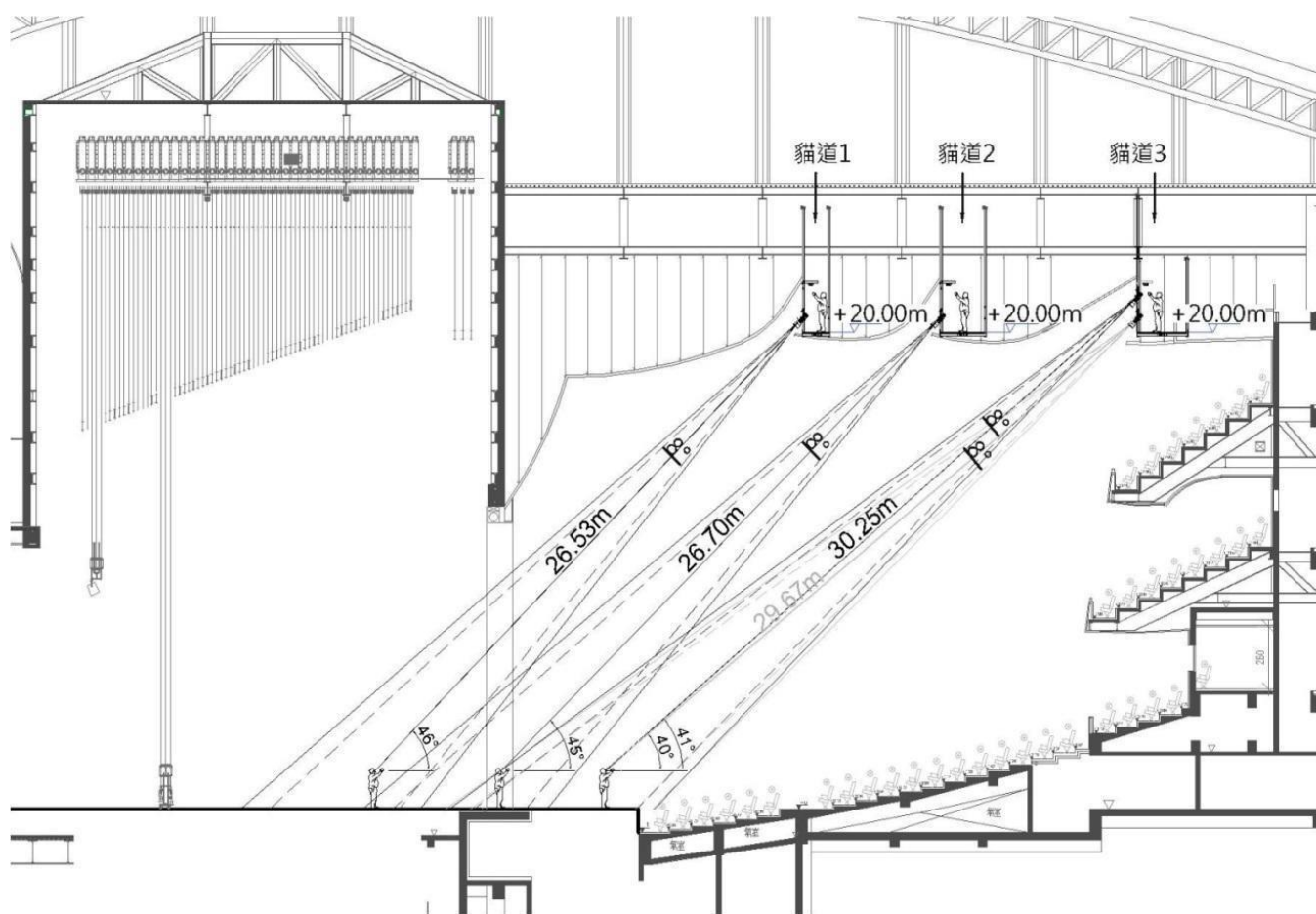
\* 號為收費項目請參考衛武營國家藝術文化中心收費標準

## 2-2 配件

項目	規格說明	尺寸	數量
Barn Door	2kW 佛式聚光燈用		40
Iris	Selecon 橢圓反射罩聚光燈用		80
Gobo Holder	Selecon 橢圓反射罩聚光燈用	B Size	100
	ETC Source Four 橢圓反射罩聚光燈用	A Size	20
移動式轉接盒	8 迴路 CEE 歐規接頭 		60
多芯電纜線	16pin Multi Cable Harting Connector	5 公尺	20
		10 公尺	15
		15 公尺	10
燈具電源延長線	CEE16A(小歐規)	1.5 公尺	60
		2 公尺	55
		3 公尺	80
		5 公尺	70
		10 公尺	50
		15 公尺	50
		20 公尺	20
燈具電源並聯線	CEE16A Y-Cord		90
燈具電源轉接線	CEE 16A(M)轉美規 Stage Pin(F)		50
MA2 2 Port Node			8
側燈架	Boom Base & Pipe	Boom Base : 45cm(W)x60cm(L) Pipe: 300cm	12
側燈車		74cm(W)x74cm(L)x280cm(H)	16



圖例 2.1 外區燈具配置圖



圖例 2.2-燈光剖面圖

## 2-3 燈光迴路配置

## 2-3-1 舞台區燈光迴路

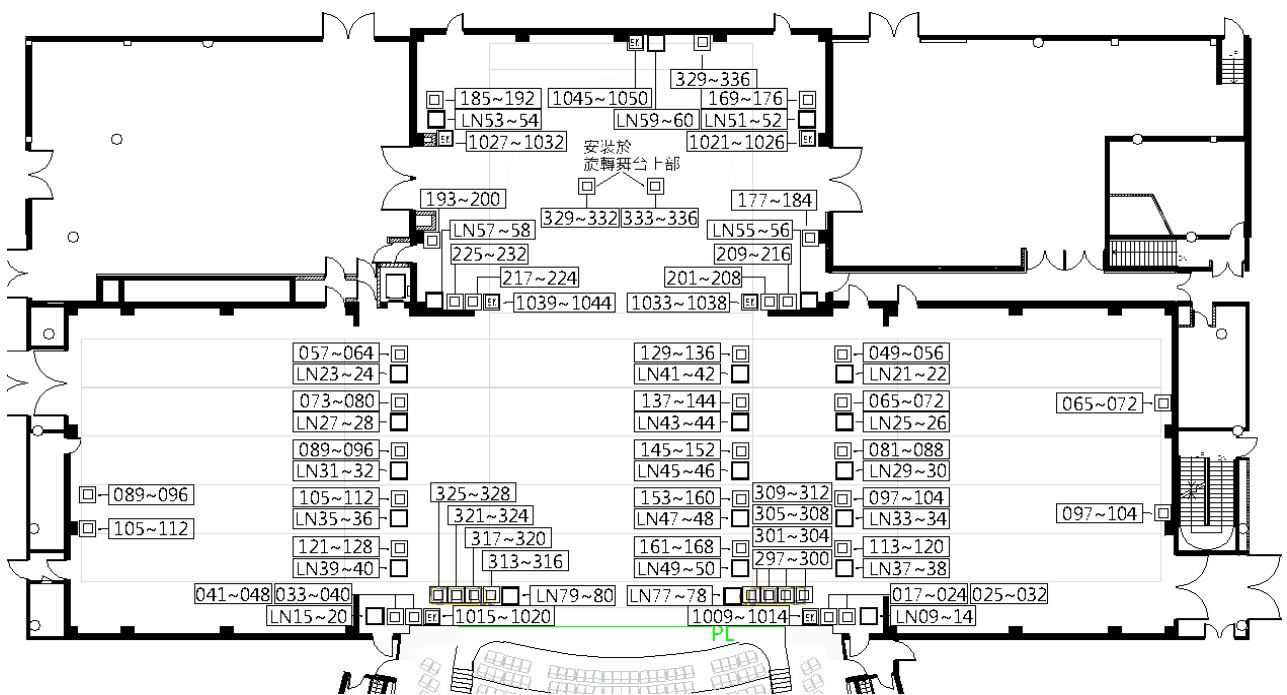
區域位置	調光迴路號碼	負載	網路迴路號碼
左下舞台	017 ~ 024	3kW	LN09 ~ 14
	025 ~ 032		
右下舞台	033 ~ 040	3kW	LN15 ~ 20
	041 ~ 048		
左舞台地板	049 ~ 056	3kW	LN21 ~ 22
	065 ~ 072		LN25 ~ 26
	081 ~ 088	3kW	LN29 ~ 30
	097 ~ 104		LN33 ~ 34
	113 ~ 120	3kW	LN37 ~ 38
右舞台地板	057 ~ 064	3kW	LN23 ~ 24
	073 ~ 080		LN27 ~ 28
	089 ~ 096	3kW	LN31 ~ 32
	105 ~ 112		LN35 ~ 36
	121 ~ 128	3kW	LN39 ~ 40
升降平台 1	129 ~ 136	3kW	LN41 ~ 42
升降平台 2	137 ~ 144	3kW	LN43 ~ 44
升降平台 3	145 ~ 152	3kW	LN45 ~ 46
升降平台 4	153 ~ 160	3kW	LN47 ~ 48
升降平台 5	161 ~ 168	3kW	LN49 ~ 50
左後舞台	169 ~ 176	3kW	LN51 ~ 52
	177 ~ 184		
	201 ~ 208	3kW	LN55 ~ 56
	209 ~ 216		
右後舞台	185 ~ 192	3kW	LN53 ~ 54
	193 ~ 200		
	217 ~ 224	3kW	LN57 ~ 58
	225 ~ 232		
後舞台上方捲線器	233 ~ 240	3kW	LN61 ~ 62
	241 ~ 248	3kW	LN63 ~ 64
	249 ~ 256	3kW	LN65 ~ 66
	257 ~ 264	3kW	LN67 ~ 68
	265 ~ 272	3kW	LN69 ~ 70
	273 ~ 280	3kW	LN71 ~ 72
	281 ~ 288	3kW	LN73 ~ 74
	289 ~ 296	3kW	LN75 ~ 76
左舞台活動鏡框牆	297 ~ 300	3kW	
	301 ~ 304		LN77 ~ 78
	305 ~ 308		
	309 ~ 312		
右舞台活動鏡框牆	313 ~ 316	3kW	
	317 ~ 320		LN79 ~ 80
	321 ~ 324		
	325 ~ 328		
後舞台背牆	329 ~ 332	3kW	
	333 ~ 336		
燈光橋上層	369 ~ 372	3kW	
	373 ~ 376		
	377 ~ 380		
	381 ~ 384		
	385 ~ 388		LN101 ~ 104
	389 ~ 392		
燈光橋下層	393 ~ 396	3kW	
	397 ~ 400		
	401 ~ 404		LN105 ~ 106
	405 ~ 408		
	409 ~ 412		LN107 ~ 108



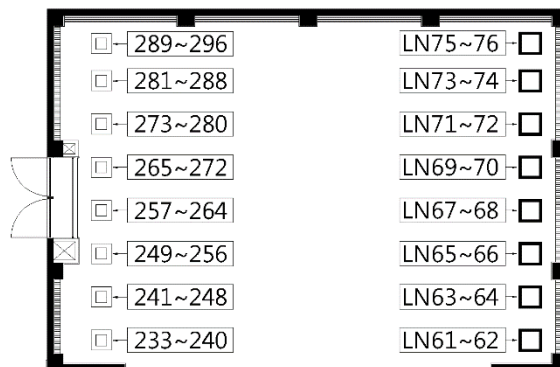
	413 ~ 416		
3 樓-左舞台工作廊道	473 ~ 476	3kW	
	477 ~ 480		LN117 ~ 118
	481 ~ 484		
	485 ~ 488		
	489 ~ 492	3kW	
3 樓-右舞台工作廊道	493 ~ 496		LN119 ~ 120
	497 ~ 500		
	501 ~ 504		
	505 ~ 508	3kW	LN121 ~ 122
3 樓-後舞台工作廊道	509 ~ 512		
	513 ~ 516	3kW	
4 樓-左舞台工作廊道	517 ~ 520		LN127 ~ 128
	521 ~ 524	3kW	
4 樓-右舞台工作廊道	525 ~ 528		LN129 ~ 130
	529 ~ 532	3kW	LN131 ~ 132
4 樓-後舞台工作廊道	533 ~ 536		
	561 ~ 568	3kW	LN139 ~ 140
左舞台側燈梯 1	569 ~ 576	3kW	LN141 ~ 142
左舞台側燈梯 2	577 ~ 584	3kW	LN143 ~ 144
左舞台側燈梯 3	585 ~ 592	3kW	LN145 ~ 146
左舞台側燈梯 4	593 ~ 600	3kW	LN147 ~ 148
左舞台側燈梯 5	601 ~ 608	3kW	LN149 ~ 150
左舞台側燈梯 6	633 ~ 640	3kW	LN151 ~ 152
右舞台側燈梯 1	641 ~ 648	3kW	LN153 ~ 154
右舞台側燈梯 2	649 ~ 656	3kW	LN155 ~ 156
右舞台側燈梯 3	609 ~ 616	3kW	LN157 ~ 158
右舞台側燈梯 4	617 ~ 624	3kW	LN159 ~ 160
右舞台側燈梯 5	625 ~ 632	3kW	LN161 ~ 162
天幕	753 ~ 760	3kW	
	761 ~ 768		LN179 ~ 180
	769 ~ 776		
舞台頂棚區	777 ~ 784	3kW	LN181 ~ 182
	785 ~ 792		
	793 ~ 800	3kW	LN183 ~ 184
	801 ~ 808		
	809 ~ 816	3kW	LN185 ~ 186
	817 ~ 824		
	825 ~ 832	3kW	LN187 ~ 188
	833 ~ 840		
	841 ~ 848	3kW	LN189 ~ 190
	849 ~ 856		
	857 ~ 864	3kW	LN191 ~ 192
	865 ~ 872		
	873 ~ 880	3kW	LN193 ~ 194
	881 ~ 888		
	889 ~ 896	3kW	LN195 ~ 196
	897 ~ 904		
	905 ~ 912	3kW	LN197 ~ 198
	913 ~ 920		
	921 ~ 928	3kW	LN199 ~ 200
	929 ~ 936		
937 ~ 944	3kW	LN201 ~ 202	
945 ~ 952			
953 ~ 960	3kW	LN203 ~ 204	
961 ~ 968			
觀眾席區吊桿 1	969 ~ 976	3kW	LN205 ~ 206
觀眾席區吊桿 2	977 ~ 984	3kW	LN207 ~ 208
觀眾席區吊桿 3	985 ~ 992	3kW	LN209 ~ 210
觀眾席區吊桿 4	993 ~ 1000	3kW	LN211 ~ 212

觀眾席區吊桿 5	1001 ~ 1008	3kW	LN213~ 214
左下舞台	1009 ~ 1014	5kW	
右下舞台	1015 ~ 1020	5kW	
左後舞台	1021 ~ 1026	5kW	
	1033 ~ 1038	5kW	
右後舞台	1027 ~ 1032	5kW	
	1039 ~ 1044	5kW	
後舞台背牆	1045 ~ 1050	5kW	LN59 ~ 60
燈光橋下層	1051 ~ 1056	5kW	

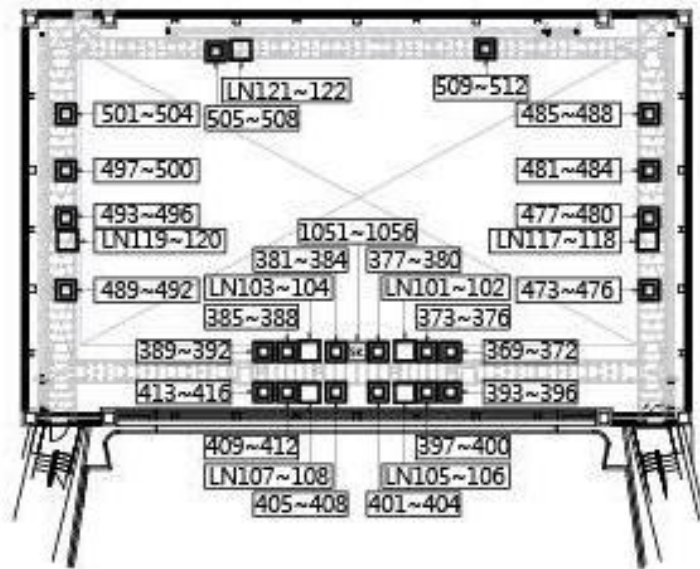
KEY		迴路盒圖示
		網路訊號
		5K 迴路盒



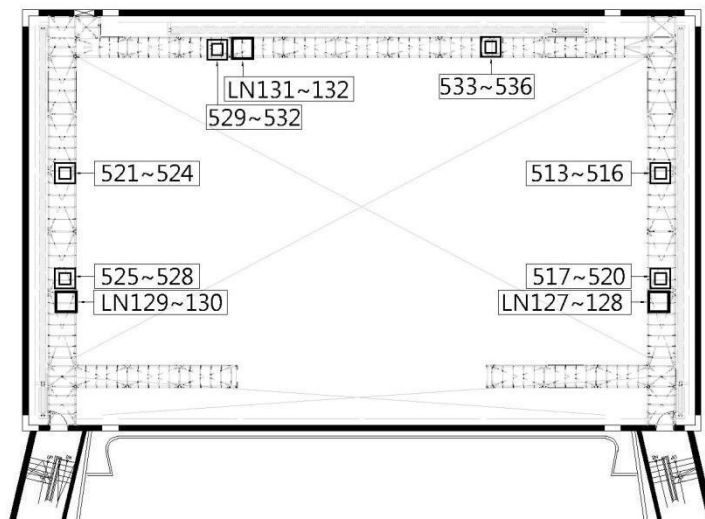
圖例 2.3.1.1-一樓燈光迴路配置圖



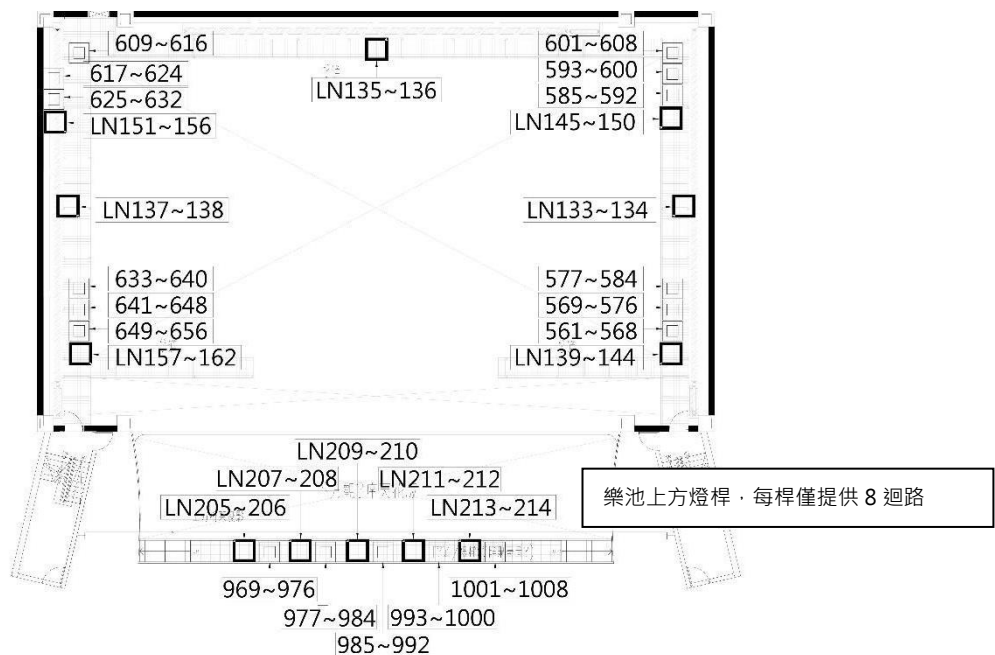
圖例 2.3.1.2-後舞台上部燈光迴路配置圖



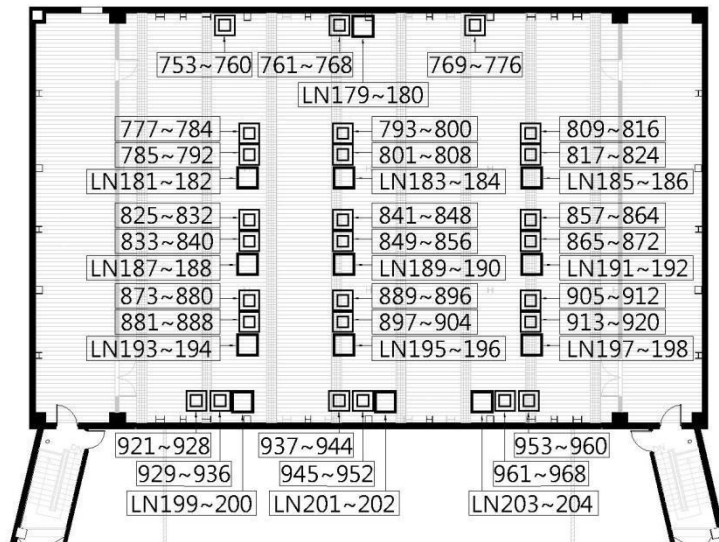
圖例 2.3.1.3- 三樓廊道及燈光橋燈光迴路配置圖



圖例 2.3.1.4- 四樓廊道燈光迴路配置圖



圖例 2.3.1.5- 樂池上方及 R1F 廊道燈光迴路配置圖



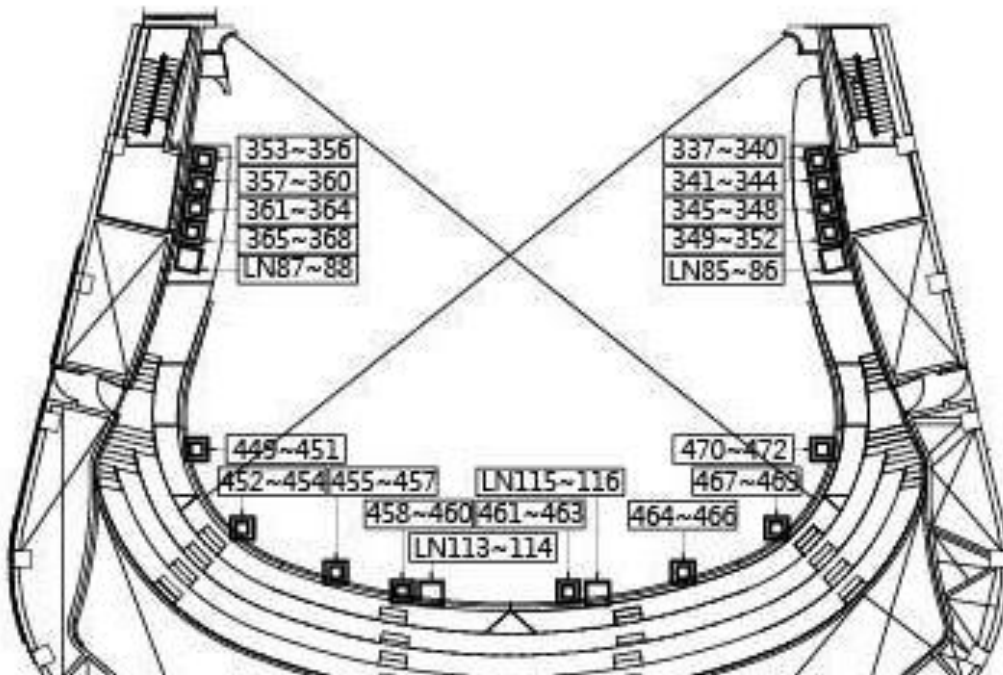
圖例 2.3.1.6-頂棚燈光迴路配置圖

## 2-3-2 外區燈光迴路

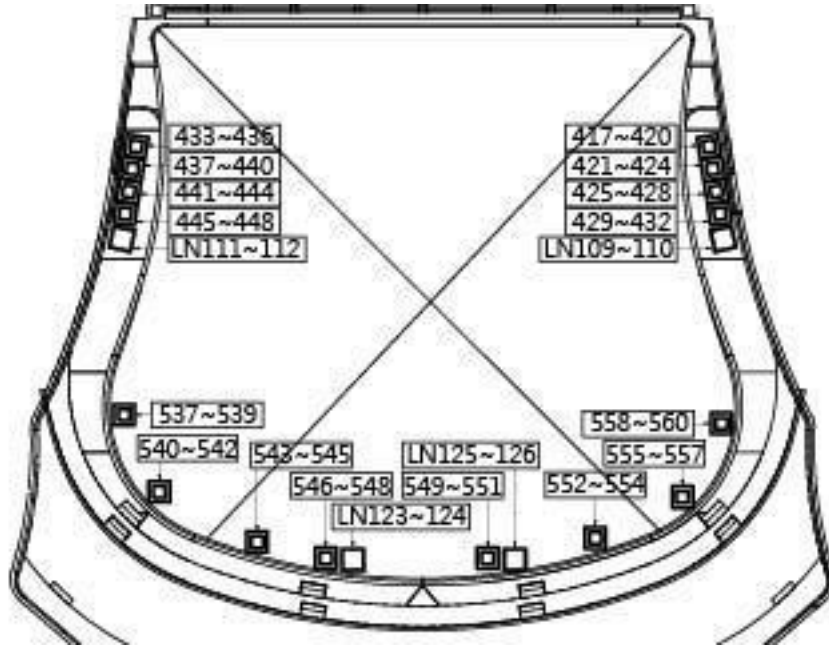
區域位置	調光迴路號碼	負載	網路迴路號碼
樂池升降台 1	001 ~ 004	3kW	LN01 ~ 02
	005 ~ 008		LN03 ~ 04
樂池升降台 2	009 ~ 012	3kW	LN05 ~ 06
	013 ~ 016		LN07 ~ 08
2 樓-左舞台燈光包廂	337 ~ 340	3kW	LN85 ~ 86
	341 ~ 344		
	345 ~ 348		
2 樓-右舞台燈光包廂	349 ~ 352	3kW	
	353 ~ 356		LN87 ~ 88
	357 ~ 360		
3 樓-左舞台燈光包廂	361 ~ 364	3kW	
	365 ~ 368		
	417 ~ 420		LN109 ~ 110
3 樓-右舞台燈光包廂	421 ~ 424	3kW	
	425 ~ 428		
	429 ~ 432		
2 樓-樓座前緣	433 ~ 436	3kW	LN111 ~ 112
	437 ~ 440		
	441 ~ 444		
3 樓-樓座前緣	445 ~ 448	3kW	
	449 ~ 451		
	452 ~ 454		LN115 ~ 116
	455 ~ 457		
	458 ~ 460		
	461 ~ 463		
燈光貓道 1	464 ~ 466	3kW	
	467 ~ 469		
	470 ~ 472		LN113 ~ 114
	537 ~ 539		
	540 ~ 542		
	543 ~ 545		
3 樓-樓座前緣	546 ~ 548	3kW	LN125 ~ 126
	549 ~ 551		
	552 ~ 554		
	555 ~ 557		
	558 ~ 560		LN123 ~ 124
	561 ~ 564		
燈光貓道 1	657 ~ 660	3kW	
	661 ~ 664		
	665 ~ 668		LN163 ~ 164

	669 ~ 672		
	673 ~ 676		
	677 ~ 680		
	681 ~ 684		LN165 ~ 166
	685 ~ 688		
	689 ~ 692		
燈光貓道 2	693 ~ 696	3kW	
	697 ~ 700		
	701 ~ 704		LN167 ~ 168
	705 ~ 708		
	709 ~ 712		
	713 ~ 716		
	717 ~ 720		LN169 ~ 170
	721 ~ 724		
燈光貓道 3	725 ~ 728	3kW	
	729 ~ 732		LN171 ~ 172
	733 ~ 736		
	737 ~ 740		
	741 ~ 744		
	745 ~ 748		LN173 ~ 174
	749 ~ 752		

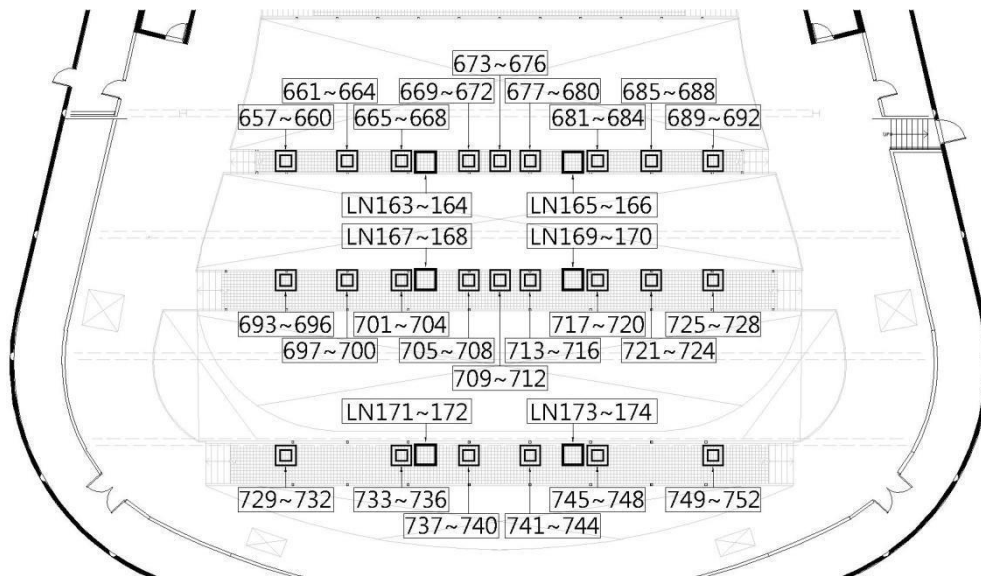
圖例 2.3.2.1- 樂池升降平台燈光迴路配置圖



圖例 2.3.2.2- 二樓樓座前緣及燈光包廂燈光迴路配置圖



圖例 2.3.2.3- 三樓樓座前緣及燈光包廂燈光迴路配置圖



圖例 2.3.2.4- 貓道燈光迴路配置圖



## 2-4 調燈梯

廠牌型號：Snorkel UL-40(充電式)  
 最大升降距離：12.1 公尺  
 最大承載重量：136 公斤  
 數量：2 部

## 2-5 外接電源

※(煩請配合場館電力安全規定，禁止使用裸線接電)

功能	電源位置	規格說明	數量
動力電源	左下舞台 / 右下舞台	3 $\phi$ 4W+G 380V/220V /60Hz (CEE 125A/3P+N+PE)	3 / 3
燈光電源		3 $\phi$ 4W+G 208V/120V /60Hz (Camlock 250A)	3 / 3
音響電源		3 $\phi$ 4W+G 208V/120V /60Hz (Camlock 100A)	1 / 1
動力電源	左上舞台 / 右上舞台 / 後舞台	3 $\phi$ 4W+G 380V/220V /60Hz (CEE 125A/3P+N+PE)	2 / 2 / 2
燈光電源		3 $\phi$ 4W+G 208V/120V /60Hz (Camlock 250A)	2 / 2 / 2



圖例 2.6 外接電源

## 2-6 工作燈 / 觀眾席燈 / 暗場

### 工作燈

工作燈可選擇白光及藍光二種模式，控制開關設置於舞台監督桌。

照明區域：舞台區、後舞台下層、舞台陷阱室、主舞台升降平台上下層(含機坑)、樂池、工作廊道、燈光包廂、燈光橋、頂棚區、貓道、觀眾席控制區升降平台機坑。

### 觀眾席燈

觀眾席燈分為場燈及階梯燈，可分別控制及調光，控制位置於舞台監督桌及燈光控制室。

### 暗場

因政府消防法規，場館內設置有許多緊急指示燈，演出時無法關閉，觀眾席及後台區仍會有低亮度光源。



### 3 視聽音響

#### 3-1 音響設備

項目	單位	數量	廠牌名稱	收費項目
懸吊陣列式主喇叭	套	2	Kling & Freitag SEQUENZA 10W*8 Kling & Freitag SEQUENZA 10B*2	
左右聲道喇叭	套	2	Kling & Freitag SEQUENZA 10B*1 Kling & Freitag SEQUENZA 10W*3	
數位柱狀喇叭	支	6	Renkus-Heinz ICONYX IC16/8RII	
移動架喇叭	支	2	Kling & Freitag CA1515-9	
移動架低音喇叭(附擴大機)	支	2	Kling & Freitag SW118E LabGruppen PLM10000Q	
舞台前緣喇叭	支	12	Renkus-Heinz CFX 41	
1樓樓座下方輔助喇叭	支	46	Soundtube CM600i	
2樓樓座下方輔助喇叭	支	52	Soundtube CM600i	
12"主動式舞台監聽喇叭	支	2	Renkus-Heinz PN121/9	
15"主動式舞台監聽喇叭	支	2	Renkus-Heinz PN151/9	
12"主動式舞台監聽喇叭	支	12	Renkus-Heinz PN121M/12	*
6.5"主動式監聽喇叭	支	8	Renkus-Heinz PN61	*
雙頻道等化器	台	6	BSS FCS960	*
舞台數位音頻輸入輸出光纖模組 AD/DA, I/O	組	2	Studer D21M	

\* 請參考衛武營國家藝術文化中心收費標準

#### 3-2 控制室

項目	單位	數量	廠牌名稱	收費項目
主控數位混音器	台	1	Studer Vista 9 M2 QS	
數位音頻輸入輸出光纖模組 AD/DA, I/O	組	1	Studer D21m	
CD 播放機	台	1	Tascam CD-500B	*
CD-R 錄/放音機	台	1	Tascam CD-RW 901 MKII	*
雙聲道數位效果器	台	3	Eventide Eclipse V4	
多軌錄音設備	組	1	JoeCo BBR1D+2.5" USB 1TB HD	*
雙軌硬碟錄音機	台	1	Tascam DA 3000	*
主動式監聽喇叭	支	2	Dynaudio BM12 MkIII	

\* 請參考衛武營國家藝術文化中心收費標準

#### 3-3 舞監桌系統設備

舞台監督桌備有主動式監聽喇叭 ( Dynaudio BM compact MkIII )、舞台監看螢幕、對講設備、燈光及舞台控制台同步監看畫面、後台分區廣播系統。

#### 3-4 機房

項目	單位	數量	廠牌型號	備註
數位音頻管理平台	組	1	Studer D21M (Studer Score Live)	
音訊控制管理交換器	台	1	HP 1410-8	
數位音頻輸入輸出光纖模組 AD/DA, I/O	組	1	Studer D21M	

## 3-5 麥克風

項目	單位	數量	廠牌名稱	收費項目
動圈式麥克風	支	6	Audio Technica AE4100	*
電容式麥克風	支	4	Audio Technica AE5400	*
動圈式麥克風	支	12	Audio Technica ATM250	*
心形指向電容式麥克風	支	8	Audio Technica AT4021	*
指向麥克風	支	4	Audio Technica BP4073	*
半球型反射式麥克風	支	4	Audio Technica U851R	*
X/Y 舞台收音麥克風	支	2	DPA 4017B / DPA UA 0836 Holders	
超指向麥克風	支	8	AKG CK63-ULS+C480B	*
單指向麥克風	支	8	AKG CK61-ULS+C480B	*
手握無線麥克風	支	8	Sennheiser SKM500G3+MME865	*
領夾迷你麥克風	支	16	Sennheiser SK500G3+MKE2	*
單頻道無線麥克風接收器	組	24	Sennheiser EW500G3	
無線麥克風強波天線	支	2	Sennheiser AD3700	
強波天線分配器	台	3	Sennheiser ASA1	

\* 請參考衛武營國家藝術文化中心收費標準

\* 租用收費麥克風會附上對應數量的麥克風架

## 3-6 對講系統

項目	單位	數量	廠牌名稱	收費項目
主機 ( Matrix 32 x 32 )	座	1	Clear-Com Eclipse HX-Delta	
系統介面器	組	1	Clear-Com Helixnet HMS-4X	
雙迴路對講子機	支	12	Clear-Com Helixnet HBP-2X	
固定式對講麥克風/喇叭	組	1	Clear-Com V12PDXY 110 / 340 Clear-Com V12PDDXY 110 / 340	
單耳頭戴式耳機麥克風	支	12	Clear-Com CC-300	
雙耳頭戴式耳機麥克風	支	4	Clear-Com CC-400	
聽筒式對講機	支	2	Clear-Com HS-6	
耳掛式無線對講機	組	12	1.攜帶式對講子機 / Clear-Com FS-BP 2.單耳附麥克風對講耳機 / Clear-Com CC-300	*

\* 請參考衛武營國家藝術文化中心收費標準

## 3-7 對講系統連接位置

於各樓層工作位置皆備有對講系統連接位置，共計 70 處

項次	樓層	位置	
1	B3F	右後下舞台(B301)	
2		左後下舞台(B301)	
3		右前 B3 側廊(B302)	
4		左前 B3 側廊(B302)	
5	B1F	樂池下方(右側)	
6		樂池下方(左側)	
7		樂池下方(中間)	
8		樂池-嵌壁式(B1081)	
9		指揮休息室(B1070)	
10		主舞台右上舞台(側廊 B1082)	
11		主舞台左上舞台(側廊 B1082)	
12		B1F 音響設備室	
13		主舞台右下舞台(側廊 B1082)	
14		主舞台左下舞台(側廊 B1082)	
15	1F	右下舞台	
16		左下舞台	
17		右側舞台右上舞台	
18		左側舞台左上舞台	
19		舞台區右上舞台	
20		舞台區左上舞台	
21		後舞台右上舞台	
22		後舞台左上舞台	
23		右側舞台右側下方舞台	
24		左側舞台左側下方舞台	
25		右側活動鏡框牆	
26		左側活動鏡框牆	
27		觀眾席下方迴路盒	
28		休息準備室 01 (1137)	
29		休息準備室 02 (1093)	
30		化妝室 01 (1134)	
31		化妝室 02 (1132)	
32		化妝室 03 (1130)	
33		化妝室 04 (1128)	
34		化妝室 05 (1126)	
35		化妝室 06 (1124)	
36		化妝室 07 (1112)	
37		化妝室 08 (1114)	
38		化妝室 09 (1116)	
39		化妝室 10 (1118)	
40		化妝室 11 (1120)	
41		化妝室 12 (1122)	
42		卸貨空間 01 (1010)	
43		控制室-桌下(2043)	
44		2F	控制室-機櫃 (2043)
45			燈光包廂(2042)
46			燈光包廂(2042A)
47			觀眾席控台區-升降平台
48		活動燈光橋	
49	3F	活動燈光橋	
50		左側工作廊道	

51		右側工作廊道
52		上方工作廊道
53		4樓舞台區右工作廊道
54	4F	4樓舞台區左工作廊道
55		維修貓道
56	R1F	燈光貓道
57		燈光貓道
58		燈光貓道
59		燈光貓道
60		燈光貓道
61		燈光貓道
62		燈光貓道
63		燈光貓道
64		燈光貓道
65		擴大機房
66		調光機房
67	R2F	捲揚機房
68		捲揚機房
69		鋼棚
70		鋼棚

### 3-8 舞台攝影監看系統

於一、二、三及四樓大廳、左右舞台、樂池下方、控制室、化妝室和休息室皆設有舞台監看螢幕

項目	單位	數量	廠牌名稱	收費項目
攝影機 ( 2/3 inch 3CCD )	台	1	Panasonic AW-HE870 w/ Panasonic LZ20M85G	
遙控器	台	1	Panasonic AW-RP50	
簡易導播機	組	1	Panasonic AW-RP120	
攝影機	台	2	Panasonic AW-HE60SN	
紅外線攝影機	台	1	AIDA GEN3G-200	
代錄影	場	1	單機固定全景畫面，僅適合資料存檔用	

\* 請參考衛武營國家藝術文化中心收費標準

### 3-9 廣播系統

後台廣播系統

衛武營國家藝術文化中心的四個廳院各自有單獨的後台廣播系統，歌劇院後台廣播區域包含化妝室、團隊辦公室、快換室、候演區、廁所、走道區及停車場門廳，另外可以分為十三個區域單獨進行廣播，廣播系統的發送和控制位置位於舞台監督桌及控制室。

區域 1：1162 團隊辦公室-01、1166 團隊辦公室-02

區域 2：走廊 (1136、1169、1164)

區域 3：走廊 (B1079、B1085、B1101)

區域 4：B1089 化妝室-18、B1092 化妝室-19、B1094 化妝室-20、B1098 化妝室-21

區域 5：B1065 化妝室-14、B1068 化妝室-15、B1070 化妝室-16、B1074 化妝室-17

區域 6：1094 快換室

區域 7：1112 化妝室-02、1114 化妝室-03、1116 化妝室-04、1118 化妝室-05、1120 化妝室-06、1122 化妝室-07、1137 候演區

區域 C：走廊 (B1063、B1015、B1013)、B1011 排煙室、B1010 停車場門廳

區域 D：走廊 (1053、1100)、1062 化妝室-01、1093 候演區

區域 E：公用廁所 (1138、1139)、走廊 (1225、1109)

區域 X：1124 化妝室-08、1126 化妝室-09

區域 Y：1128 化妝室-10、1130 化妝室-11

區域 Z：1132 化妝室-12、1134 化妝室-13

## 3-10 投影機

項目名稱	單位	數量	廠牌型號	收費項目
20000 Ansi Projector 投影機	台	2	Digital Projection Titan Super Quad 1080p 3D	*
0.67:1 fixed HB Lens 鏡頭	支	2	105-607 1.1m-10m	
1.87-2.56:1 zoom HB Lens 鏡頭	支	2	105-611 4m-24m	
2.56-4.16:1 zoom HB Lens 鏡頭	支	2	105-612 9.1m-45m	
多功能 HD 切換效果機	台	1	Analogway ste100	*

\* 請參考衛武營國家藝術文化中心收費標準

## 3-11 投影機訊號源接頭型式

影像、電腦源			接頭、控制		
類型	接頭	數量	類型	接頭	數量
Qty DVI-D / DVI-A	DVI-I	1	3D Sync Out	BNC	1
HDMI 1.3	HDMI	1	3D Sync In	BNC	1
3G-SDI	BNC	1	LAN	RJ45	1
VGA / Analog RGB	15-pin D-Sub	1	RS232	9-pin D Sub	1
Component Video	4 x BNC	1	Wired Remote In	3.5mm Stereo Jack	1
S-Video	4-pin Mini DIN	1	Wired Remote Out	3.5mm Stereo Jack	1
Composite Video	RCA	1	Update Port	RJ45	1
Composite Video	BNC	1	Service Port	USB Type B	1

## 3-12 字幕

項目	單位	數量	廠牌名稱	收費項目
LED 顯示屏幕 (限字幕專用)	組/場	1 / 共 12 片	1. 顯示屏 Panasonic (TH-55LFV70W) 12 片、筆電 2 台、訊號切換器 1 台。 2. 含裝拆人力。 3. 第二場以上 (含) 租金以半價計。 4. 僅限歌劇院及戲劇院使用。	*

\* 請參考衛武營國家藝術文化中心收費標準

## 4 後台

## 4-1 化妝室、團隊辦公室

項次	樓層	標號	名稱	容納	備註
1	1	1062	化妝室 01	7 人	含梳化鏡、桌椅、有廁所與淋浴間
2		1112	化妝室 02	3 人	含梳化鏡、桌椅、有廁所與淋浴間、沙發
3		1114	化妝室 03	3 人	含梳化鏡、桌椅、有廁所與淋浴間、沙發
4		1116	化妝室 04	3 人	含梳化鏡、桌椅、有廁所與淋浴間、沙發
5		1118	化妝室 05	3 人	含梳化鏡、桌椅、有廁所與淋浴間、沙發
6		1120	化妝室 06	3 人	含梳化鏡、桌椅、有廁所與淋浴間、沙發
7		1122	化妝室 07	3 人	含梳化鏡、桌椅、有廁所與淋浴間、沙發
8		1124	化妝室 08	3 人	含梳化鏡、桌椅、有廁所與淋浴間、沙發
9		1126	化妝室 09	3 人	含梳化鏡、桌椅、有廁所與淋浴間、沙發
10		1128	化妝室 10	3 人	含梳化鏡、桌椅、有廁所與淋浴間、沙發
11		1130	化妝室 11	3 人	含梳化鏡、桌椅、有廁所與淋浴間、沙發
12		1132	化妝室 12	3 人	含梳化鏡、桌椅、有廁所與淋浴間、沙發
13		1134	化妝室 13	3 人	含梳化鏡、桌椅、有廁所與淋浴間、沙發
14		1162	團隊辦公室 01	15 人	含桌椅
15	1166	團隊辦公室 02	15 人	含桌椅	
16	B1	B1065	化妝室 14	16 人	含梳化鏡、桌椅、有廁所與淋浴間
17		B1068	化妝室 15	8 人	含梳化鏡、桌椅、有廁所與淋浴間
18		B1070	化妝室 16	3 人	含梳化鏡、桌椅、有廁所與淋浴間
19		B1074	化妝室 17	32 人	含梳化鏡、桌椅、有廁所與淋浴間
20		B1089	化妝室 18	28 人	含梳化鏡、桌椅、有廁所與淋浴間
21		B1092	化妝室 19	12 人	含梳化鏡、桌椅、有廁所與淋浴間
22		B1094	化妝室 20	30 人	含梳化鏡、桌椅、有廁所與淋浴間
23		B1098	化妝室 21	21 人	含梳化鏡、桌椅、有廁所與淋浴間

## 4-2 樂團設備

項次	品名	數量	備註
1	樂團椅	100 *	
2	高腳椅	12 *	可轉*6 張、不可轉*6 張
3	指揮椅	1	
4	譜架	90 *	
5	譜架燈	110 *	白光、二段亮度調整
6	單層指揮平台	1 *	WENGER L 120cm x W 115cm x H 25cm
7	指揮譜架	1 *	
8	棒台	4 *	
9	擋音板	5 *	
10	譜架托盤	10 *	
11	提琴止滑帶	10 *	
12	大提琴墊高台 130*60*16(cm)	2 座 *	與戲劇院共用
	大提琴墊高台 130*60*30(cm)	2 座 *	
	小提琴墊高台 100*60*16(cm)	10 座 *	
	小提琴墊高台 100*60*30(cm)	8 座 *	

\* 號為歌劇院與戲劇院共用

## 4-3 鋼琴 (四廳共用)

項次	項目	廠牌	型號	數量	收費項目
1	平台式鋼琴	Steinway & Sons	D-274	3	*
2	平台式鋼琴	FAZIOLI	F308	1	*
3	平台式鋼琴	YAMAHA	C7XPE	1	*
4	平台式鋼琴	KAWAI	SK-6L	1	*
5	鋼片琴	Schiendmayer	5 ½ Octave Studio model	1	*
6	大鍵琴	J.C.NEUPERT	Hensch	1	*
7	直立式鋼琴	YAMAHA	U3	1	*

\* 請參考衛武營國家藝術文化中心收費標準

請注意:鋼琴為四廳共用,如需使用請提早預約。

演出前調音須由衛武營簽約調音師進行(租琴費用不包含調音)



## 4-4 卸貨碼頭 / 佈景出入口 / 卸貨動線

### 4-4-1 西碼頭

歌劇院與戲劇院共同使用西碼頭進行裝卸貨，碼頭裝設有三座月台調整板可依照所需高度調整。

卸貨入口大門尺寸：寬 7.25 公尺，高 4.3 公尺

卸貨入口小門尺寸：寬 3.5 公尺，高 4.3 公尺

卸貨入口高度 4.3 公尺，碼頭到天花板的高度 3.8 公尺（車輛限高 4.2m）

舞台出入口：最小尺寸為寬 4 公尺，高 3.4 公尺

碼頭至地面高度：0.98 公尺

請注意：如有貨櫃拖運，請勿使用 100cm 超低板架車台

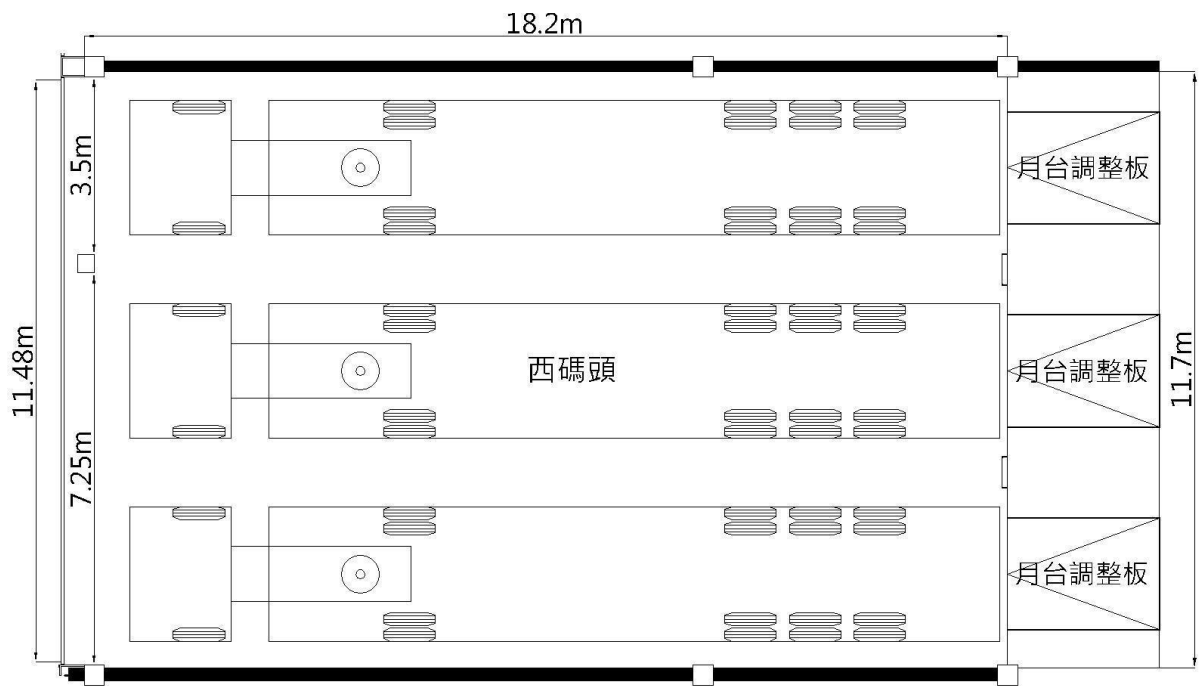
請注意：如有貨櫃拖運，使用 140cm 拖車車台請勿搭配高櫃(High Cube)貨櫃

### 4-4-2 西碼頭輔助搬運設備

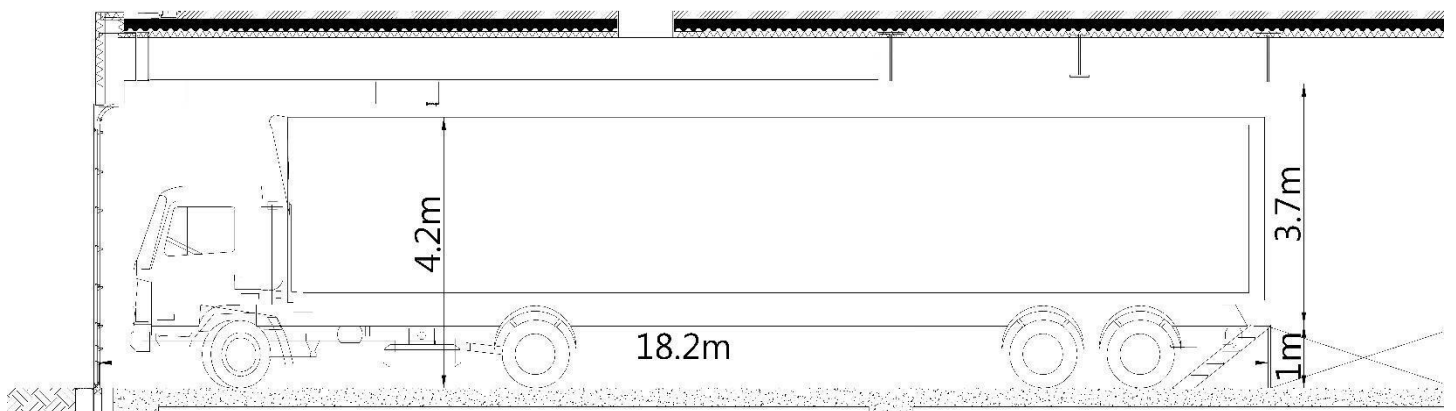
2.5 噸電動堆高機 1 台 \*若有使用需求請及早提出

1.5 噸站立型自走式電動堆高機 1 台

3 噸手動油壓拖板車 2 台

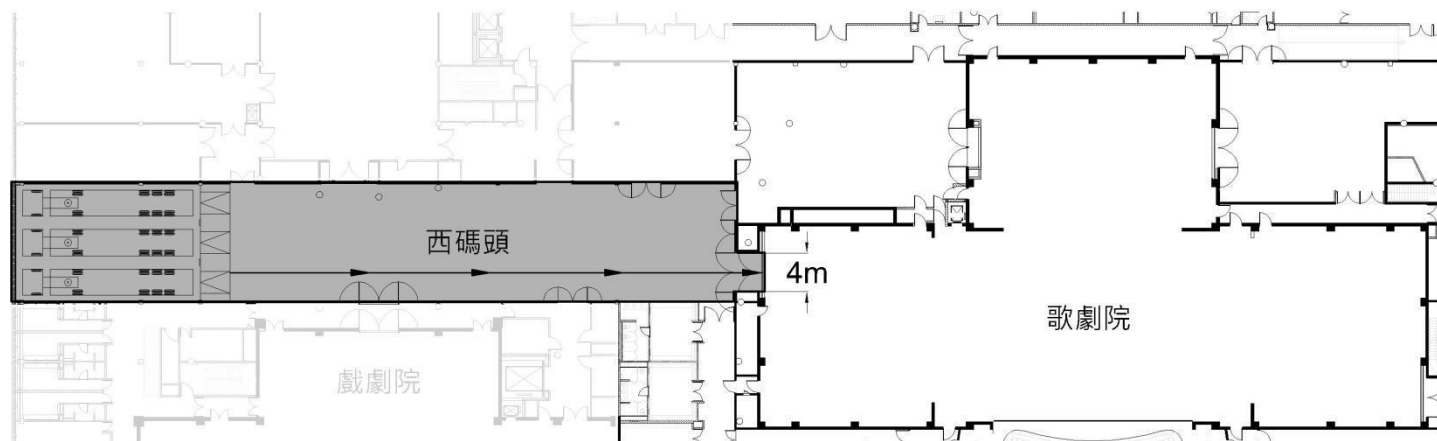


圖例 4.1 西碼頭卸貨口平面圖



圖例 4.2 西碼頭卸貨口剖面圖

#### 4-4-3 卸貨動線



圖例 4.3 卸貨動線

#### 4-4-4 月台調整板

載重：22.6 公噸

尺寸：寬 198 公分 · 長 211.9 公分

升降幅度： $\pm$  30.5 公分

數量：3 台

## 4-5 其他設施

## 4-5-1 排練室

歌劇院設有一間專屬的排練室，與後舞台相連接。另外衛武營國家藝術文化中心設有 12 間不同功能及大小的排練室供四個主要劇院租用，若有使用排練空間的需求請提早確認，相關費用請參考衛武營國家藝術文化中心收費標準。

編號	名稱	尺寸(長 x 寬 x 高 / m)	備註
1171	排練室-01 (歌劇院附屬)	16.4x12.3x10.4	1.平台鋼琴、木質地板、黑色舞蹈地墊、一面鏡牆。 2.建議容納人數：110 人。
		附屬空間 6.9x5.3x3	
1182	排練室-02	11.4x10.8x3.8	1.木質地板、灰色舞蹈地墊、兩面吸音牆、兩面鏡牆。 2.建議容納人數：50 人。
1184	排練室-03	11.1x10.8x4	1.平台鋼琴、木質地板、灰色舞蹈地墊、兩面吸音牆、兩面鏡牆。 2.建議容納人數：50 人。
1186	排練室-04	17.5x12.1x3.9	1.平台鋼琴、木質地板、黑色舞蹈地墊、兩面固定式把杆、三面鏡牆。 2.建議容納人數：110 人。
		6.6x8.8x3	排練室-04 附屬休息室-01(附更衣室)
1192	排練室-05	19.3x12.2x3.9	1.平台鋼琴、木質地板、黑色舞蹈地墊、兩面固定式把杆、兩面鏡牆。 2.建議容納人數：110 人。
		6.6x8.8x3	排練室-05 附屬休息室-02(附更衣室)
B1111	排練室-06	8x7.4x2.3	1.直立鋼琴、木質地板、吸音牆面。天花板最高處 2.5m，最低處 2.3m。 2.建議容納人數：25 人。
B1112	排練室-07	5.2x4.4x2.3	1.木質地板、吸音牆面、置物櫃。 2.建議容納人數：10 人。
B1113	排練室-08	7.2x5x2.7	1.木質地板、吸音牆面、置物櫃。 2.建議容納人數：15 人。
B1114	排練室-09	5.2x3.7x2.7	1.木質地板、吸音牆面、置物櫃。 2.建議容納人數：10 人。
B1115	排練室-10	5.2x4.1x2.7	1.木質地板、吸音牆面、置物櫃。 2.建議容納人數：10 人。
B1116	排練室-11	5.2 x 4.1 x 2.7	1.木質地板、吸音牆面、置物櫃。 2.建議容納人數：10 人。
B304	合唱排練室	15.9x9.9x8.8	1.平台鋼琴、木質地板、吸音牆面。 2.建議容納人數：80 人。
B313	樂團排練室	18.7x14.3x7.8	1.內有固定觀眾席(84 席)、平台鋼琴、木質地板、吸音拉簾。 2.建議容納人數：200 人。

## 4-5-2 木工工廠 / 服裝製作室 / 洗衣房

衛武營國家藝術文化中心配備有各項基本製作相關設施，包含木工工廠、服裝製作室及洗衣房，提供四個主要劇院租用，相關費用請參考衛武營國家藝術文化中心收費標準。

編號	名稱	尺寸(長 x 寬 x 高 / m)	備註
1002	木工工廠	11.9x19.7x3	基本木工具
1165	服裝製作室-01	5.9x10.2x3	基本服裝修改設備；縫紉機、拷克機、整燙設備
1181	服裝製作室-02	5.8x11.8x3	
1163	洗衣房-01	5.8x4.9x3	洗衣機、烘衣機、手洗槽
B1019	洗衣房-02	6x8.2x3	