



National Kaohsiung
CENTER FOR THE ARTS

WEI WU YING 

衛武營 國家藝術文化中心

國家表演藝術中心 National Performing Arts Center

歌劇院

OPERA HOUSE

技術製作資訊

Technical Information

目錄

1 基本資訊	1
1-1 衛武營國家藝術文化中心	1
1-2 歌劇院	1
1-3 交通資訊	2
1-4 聯絡資訊	2
1-5 演職員入口	2
1-6 觀眾席/席位資訊	3
1-7 平面圖	5
1-8 全區長向剖面圖	7
2 舞台	8
2-1 舞台	8
2-2 升降平台	10
2-3 旋轉舞台	14
2-4 懸吊系統	15
2-5 吊車	17
2-7 桿位表	20
3 燈光	22
3-1 燈光設備	22
3-2 配件	23
3-3 燈光 DMX 訊號系統簡述	26
3-4 燈光迴路配置	27
3-5 升降機	35
3-6 外接電源	35
3-7 工作燈 / 觀眾席燈	35
4 視訊音響	36
4-1 音響設備	36
4-2 控制室	41
4-3 舞監桌系統設備	41
4-4 麥克風	42
4-5 對講系統	42
4-6 對講系統連接位置	43
4-7 舞台攝影監看系統	44
4-8 廣播系統	45
4-9 投影	46
4-10 字幕	47
5 後台	48
5-1 化妝室、團隊辦公室	48
5-2 樂團設備	48
5-3 鋼琴 (四廳院共用)	49
5-4 卸貨碼頭 / 佈景出入口 / 卸貨動線	50
5-5 其他設施	53

更新日期:2026/5/29

1 基本資訊

1-1 衛武營國家藝術文化中心

藝術匯集的平台，眾人發聲的舞台，衛武營國家藝術文化中心，將為國際藝文版圖重要的劇院綜合體，包含四個室內表演廳院，分別為 2236 席座位的歌劇院、1981 席座位的音樂廳、1210 席座位的戲劇院與 434 席座位的表演廳。



1-2 歌劇院

主要作為歌劇、大型戲劇、舞蹈及跨領域等表演型式的大型舞台，規模為全台灣最大。舞台的機械設備完全自動化，觀眾席則採馬蹄形座席安排，是全臺灣首座以大型電腦輔助運作的歌劇院。



1-3 交通資訊



1-4 聯絡資訊

衛武營國家藝術文化中心

83075 高雄市鳳山區三多一路 1 號

+886 7-262-6666

service@npac-weiwuying.org

1-5 演職員入口

一樓出入口位於建築的北、東側，可由三多一路的營運辦公室出入口或國泰路的演職員出入口進出場館。

地下一樓可由三多一路出入口進出歌劇院及戲劇院、國泰路出入口進出音樂廳及表演廳。

進入場館時需持演出工作證通行。

1-6 觀眾席/席位資訊

總席次：2236 席

■ 一般席：1887 席 (1F/ 542席、2F/ 520席、3F/ 484席、4F/ 341席)

■ 輪椅席：14 席

■ 輪椅陪同席：14 席

■ 樂池區：110 席

■ 控制台席：16 席

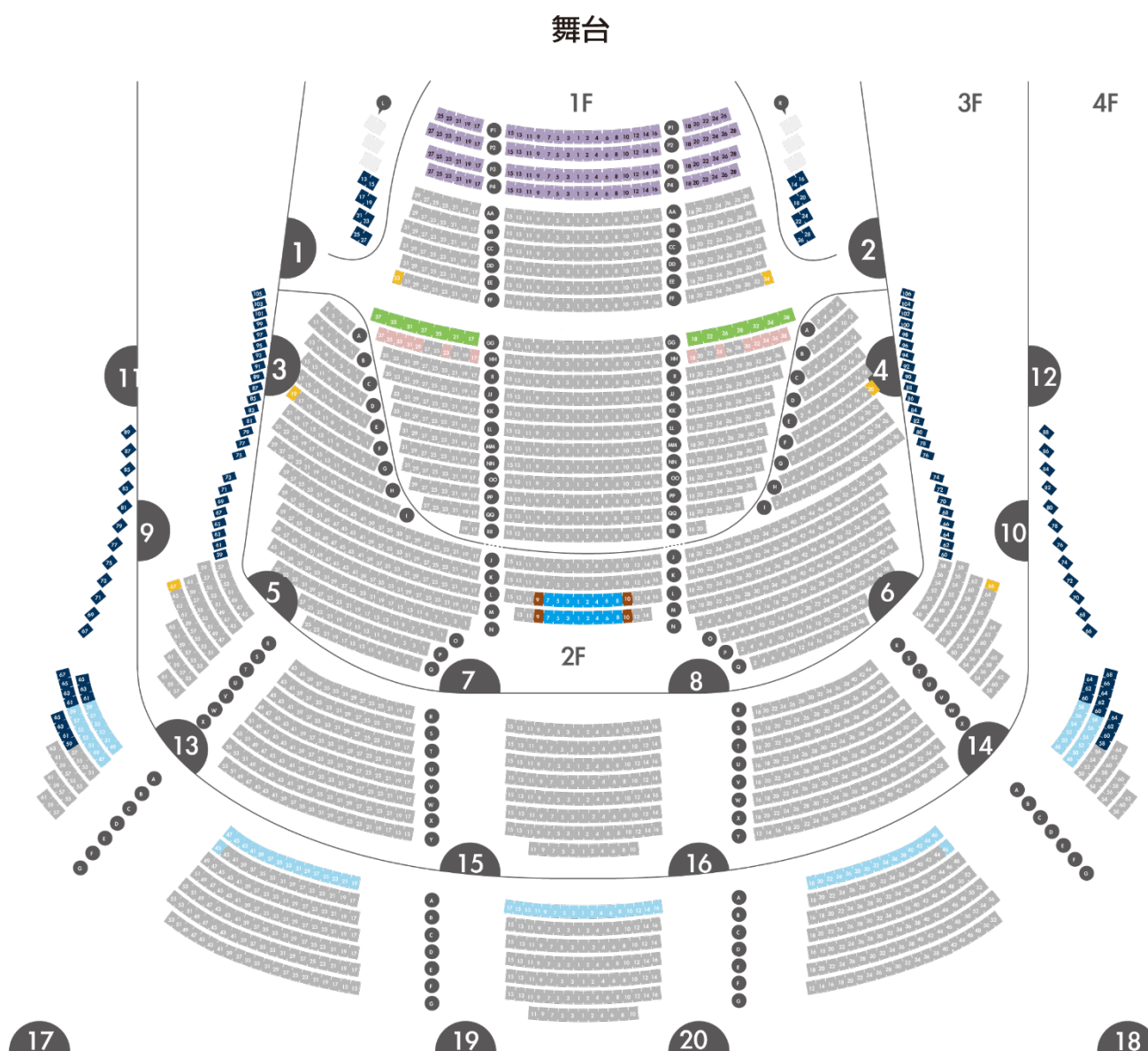
■ 控制台保留席：4 席

■ 前台工作席：6 席

■ 視線受阻區：111 席 (不售票)

■ 視野受限區：74 席 (可售票，需標示「視野受限區」字樣)

■ 保留席

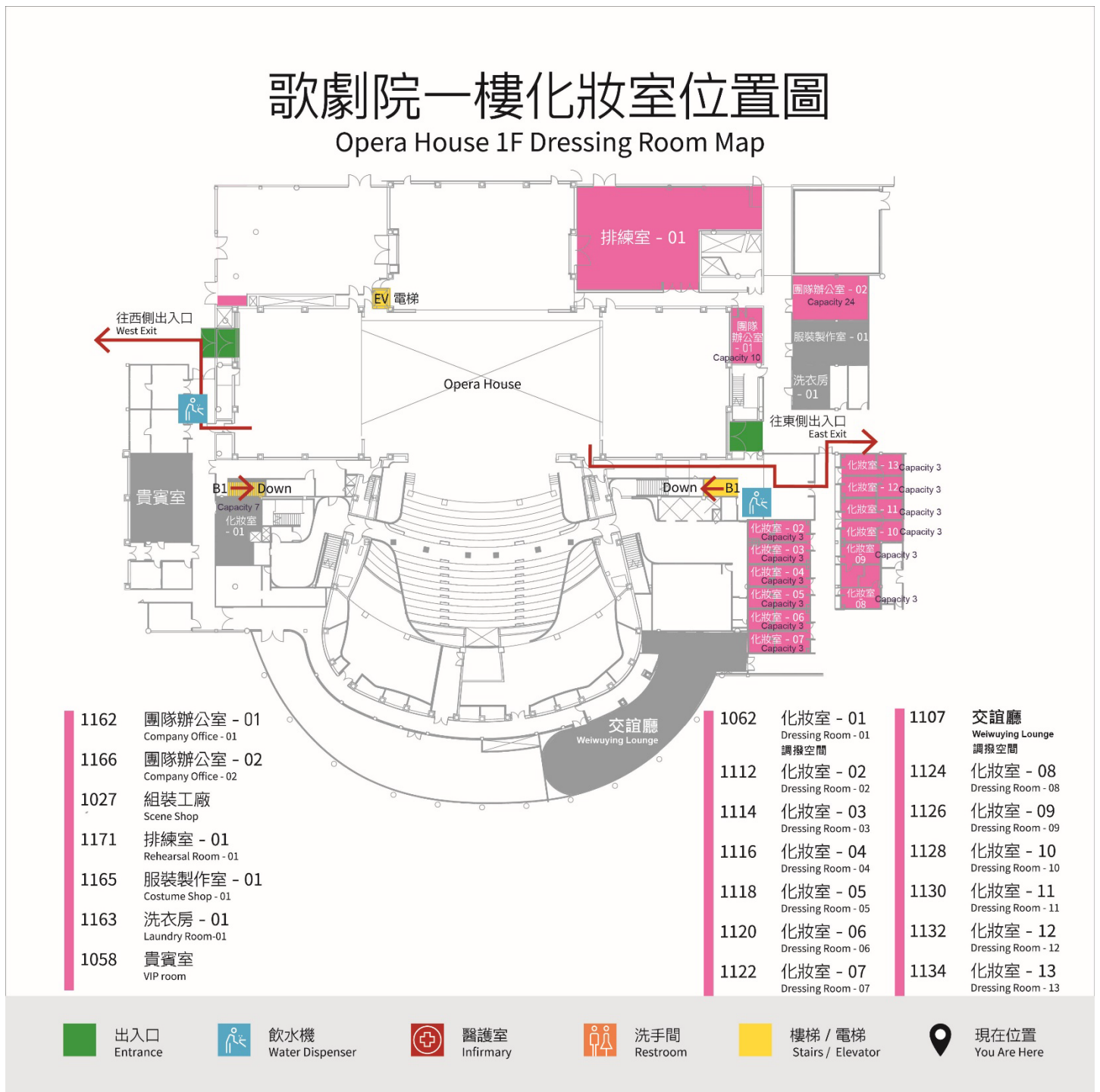


圖例 1.1-歌劇院座位圖

歌劇院架機建議區位

可開放架機區位	需保留區位	備註
1樓 RR 排第 1、2 號	1樓 QQ 排第 1、2 號 1樓 RR 排第 3、4 號	攝 錄
1樓 RR 排第 19 號	1樓 QQ 排第 17、19、21、23、25、27 號 1樓 RR 排第 17 號	攝 錄
1樓 RR 排第 20 號	1樓 QQ 排第 18、20、22、24、26、28 號 1樓 RR 排第 18 號	攝 錄
1樓 L、R 包廂席	包廂內席次須為未開賣區	攝 錄
2樓 A 排第 7 號	2樓 A 排第 5 號 2樓 B 排第 7、9、11 號	錄
2樓 A 排第 8 號	2樓 A 排第 6 號 2樓 B 排第 8、10、12 號	錄
2樓 M 排第 1、2 號	1樓 L 排第 1、2 號 1樓 M 排第 3、4 號	錄
可開放架設備區位	需保留區位	備註
2樓 L 排第 1~8 號	2樓 L 排第 9、10 號	
2樓 M 排第 1~8 號	2樓 M 排第 9、10 號	

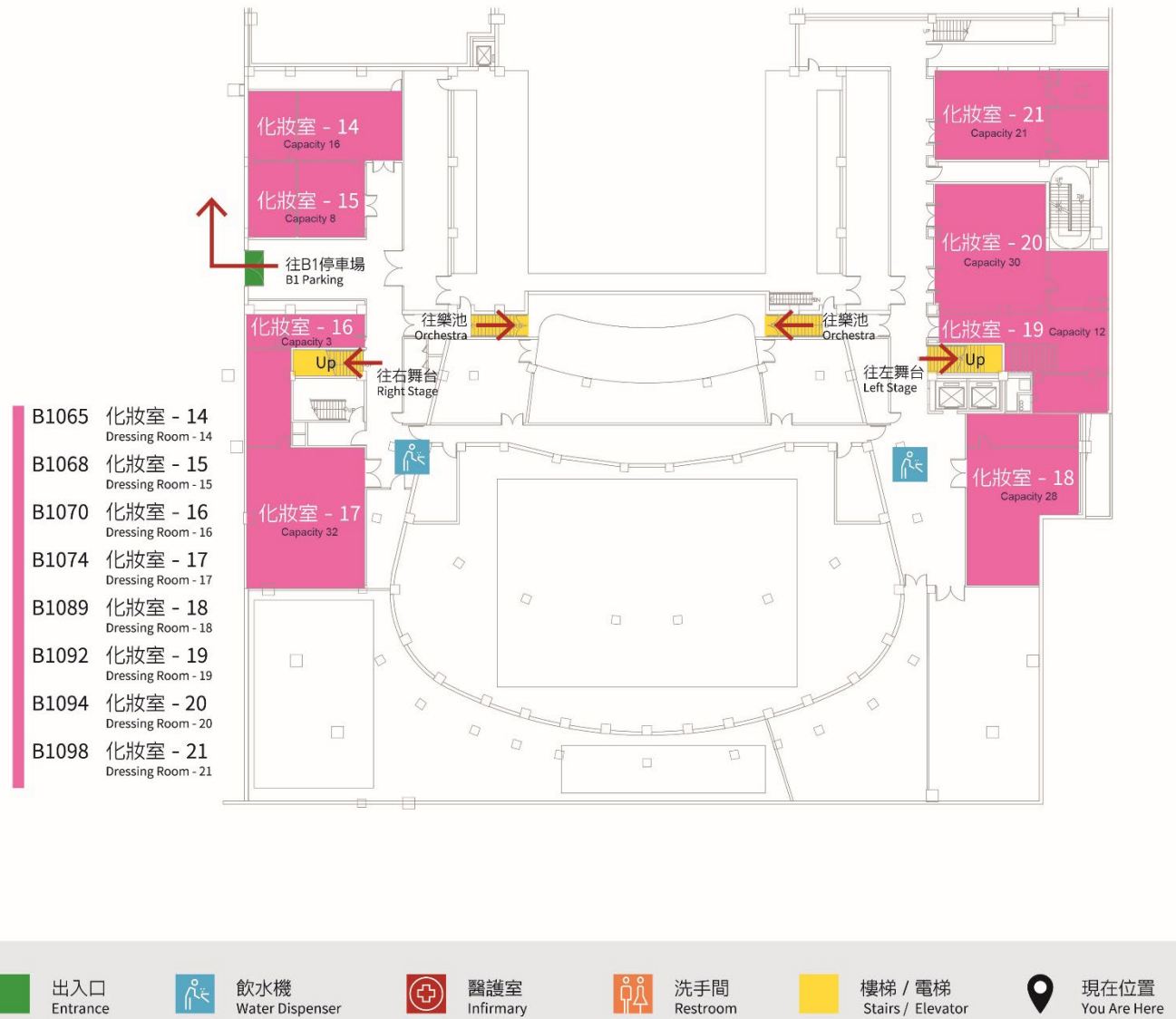
1-7 平面圖



圖例 1.2-歌劇院 1F 平面圖

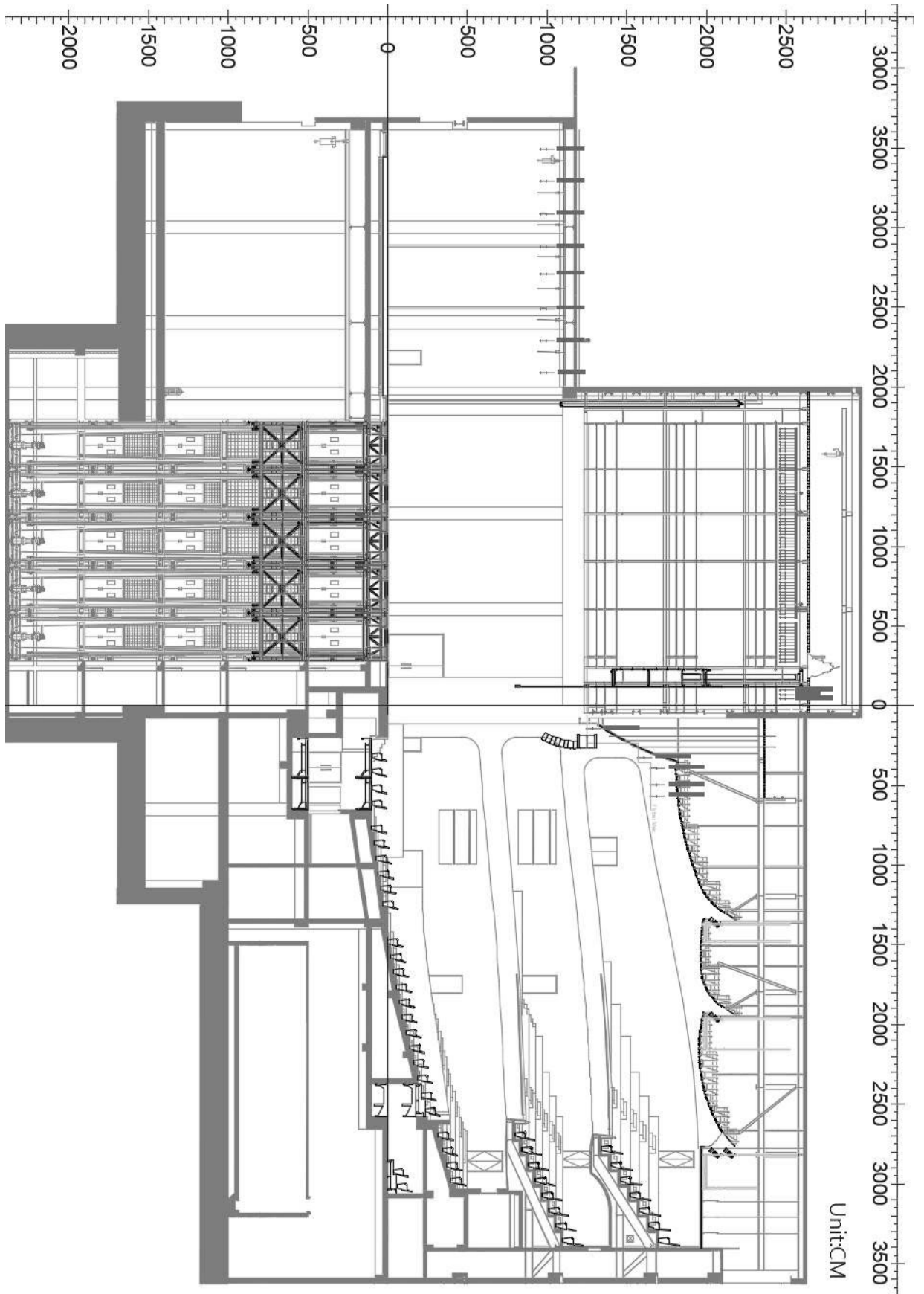
歌劇院地下一樓化妝室位置圖

Opera House B1F Dressing Room Map



圖例 1.3-歌劇院 B1F 平面圖

1-8 全區長向剖面圖



圖例 1.4-歌劇院全區剖面圖

2 舞台

2-1 舞台

2-1-1 舞台地板

舞台表面為黑色木質舞台地板，部分舞台區域可以使用螺絲釘固定佈景在舞台上，請聯繫技術部門了解更多詳情。

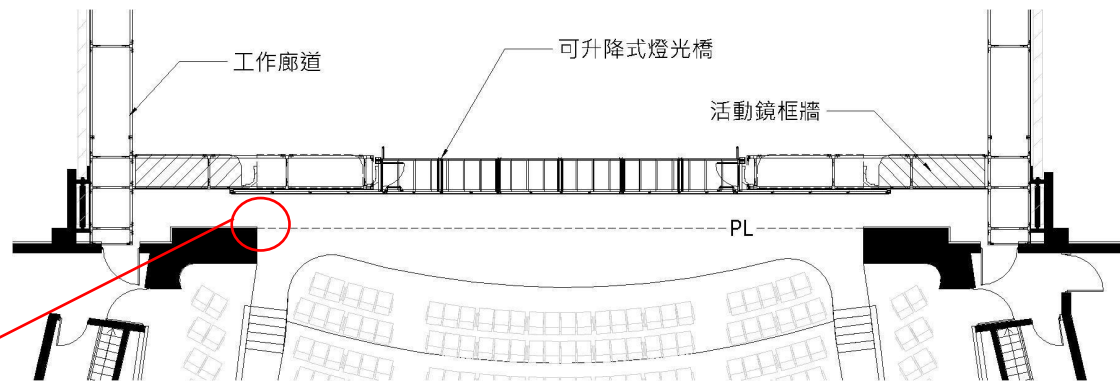
2-1-2 舞台鏡框

鏡框尺寸：寬 19.96 公尺，高 12.6 公尺

活動鏡框開口為 12 公尺至 20 公尺

燈光橋行程為 +0.05 公尺至 +11.19 公尺，前緣至 PL 距離 1.2 公尺

因建築體泥作施工
誤差 2.1cm，右下
舞台 PL 點，請以
舞台面此白線為準



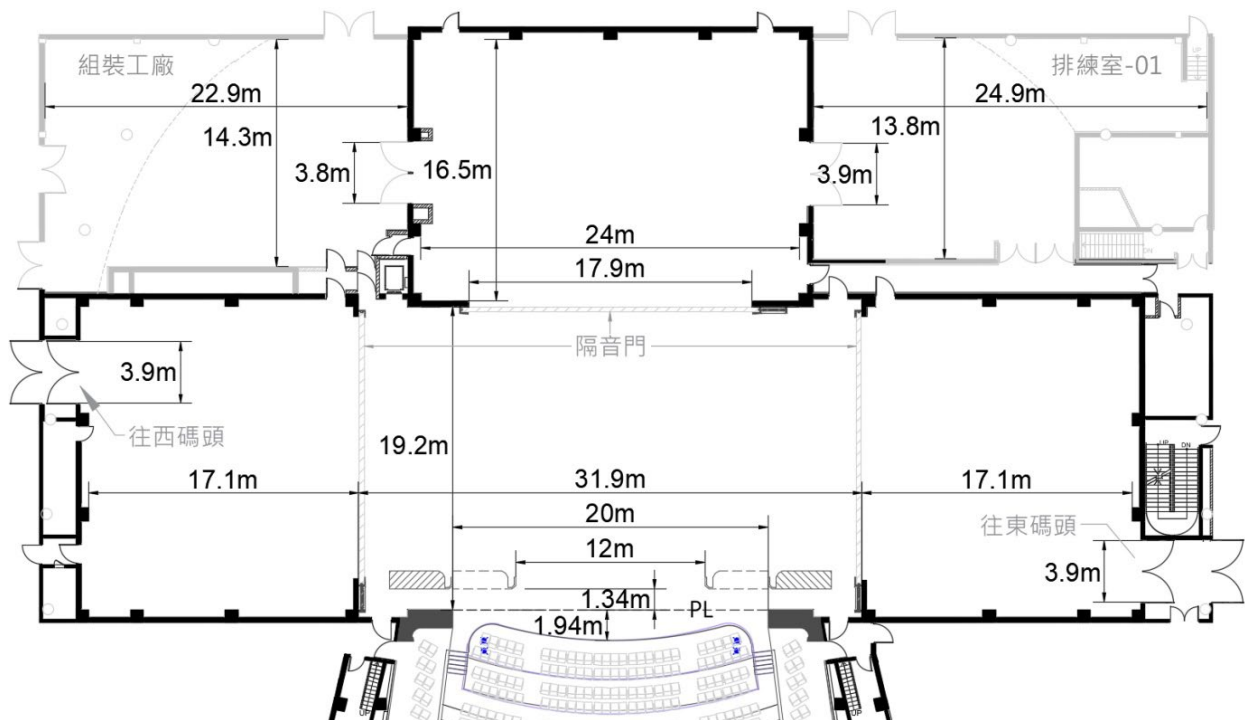
圖例 2.1.1-舞台鏡框平面圖

2-1-3 舞台尺寸

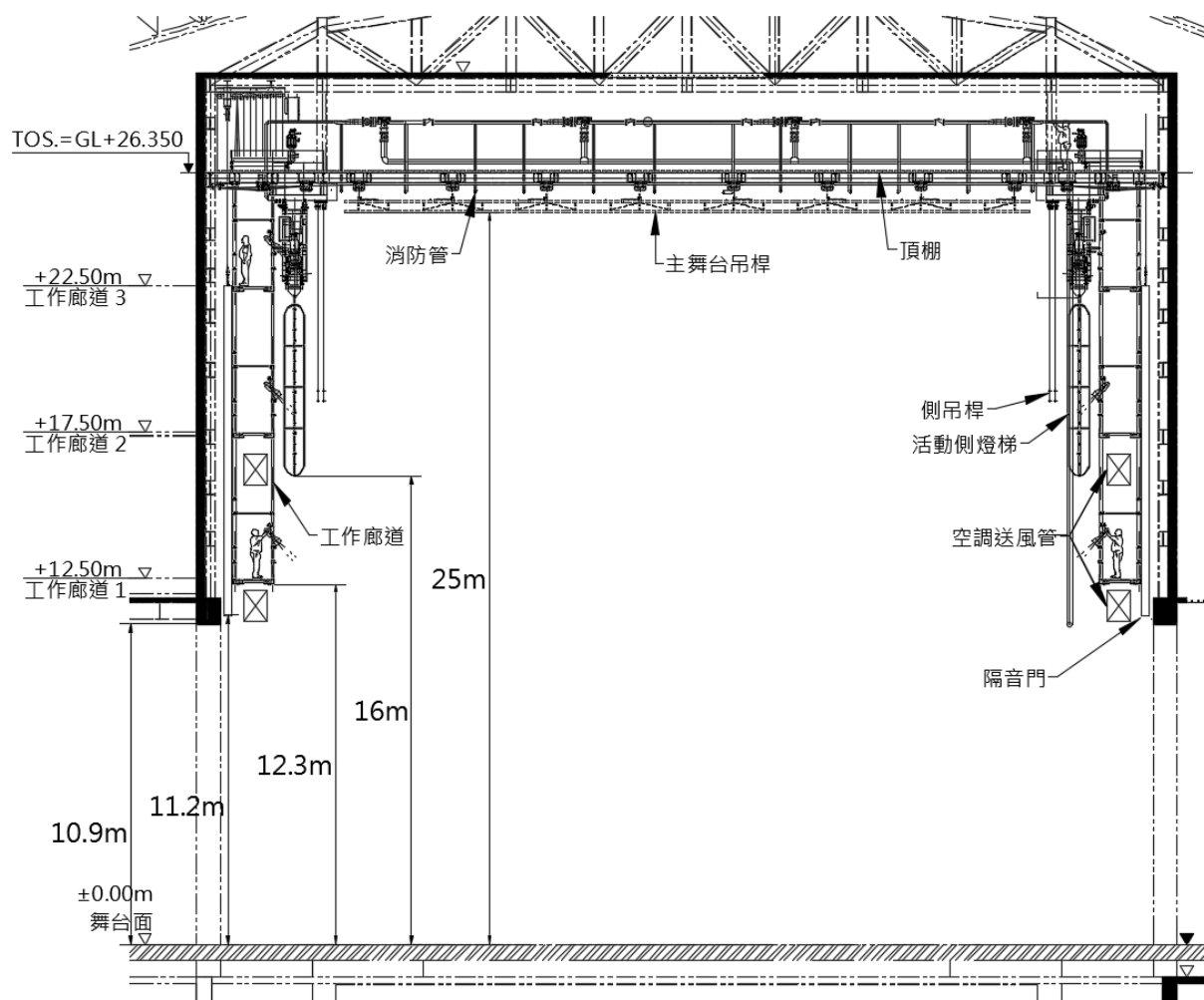
主舞台：寬 31.9 公尺，深 19.2 公尺，高 25.8 公尺（從舞台面到頂棚鋼樑下緣）

後舞台：寬 24 公尺，深 16.5 公尺，高 11 公尺

左右舞台：寬 17.1 公尺，深 19.2 公尺，高 10.7 公尺



圖例 2.1.2-舞台平面圖



圖例 2.1.3-舞台立面圖

2-1-4 舞台隔音門

主舞台與左右側舞台和後舞台間共設有三道舞台隔音門，可依照演出需求調整開關。

2-1-5 排練室-01

設有一間獨立的排練室，與後舞台區相連接。

尺寸：寬 24.9 公尺，深 13.8 公尺，高 10.4 公尺

往後舞台門尺寸：寬 4 公尺，高 3.4 公尺

2-2 升降平台

2-2-1 主舞台雙層升降機

數量：5 座

尺寸：寬 16 公尺，縱深 2.99 公尺

速度：0.1 公尺/秒

主舞台升降機，上下層間距：5 公尺

定位點：

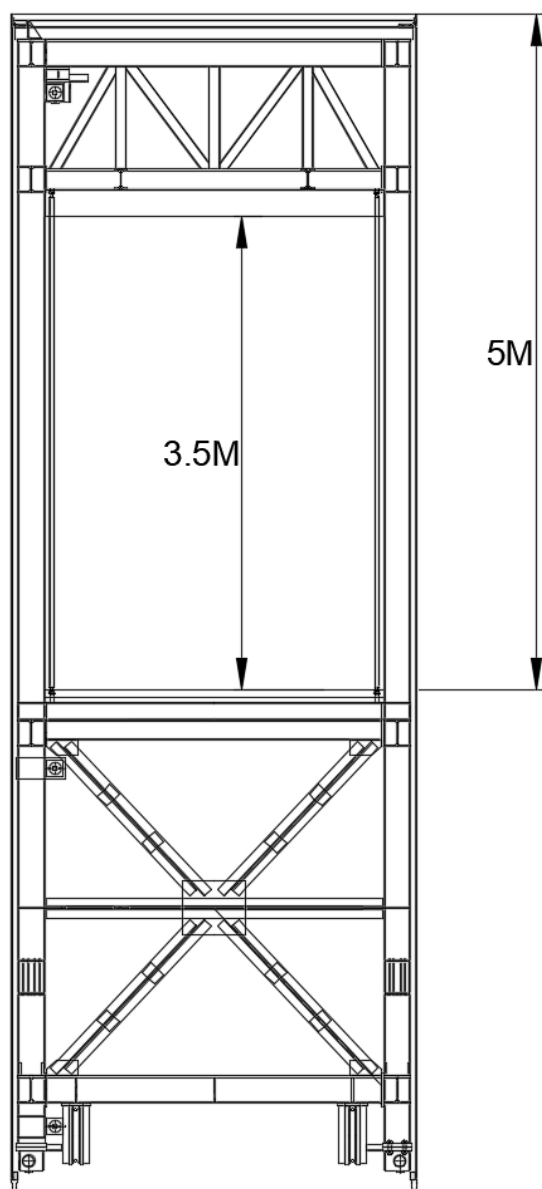
主舞台高度定位點	
舞台區	+5 公尺
舞台區	0 公尺
舞台區	-0.3 公尺
控制機房(B2F)	-10 公尺
地下舞台工作廊道(B3F)	-14 公尺

※不建議於演出中進行升降

安全負載（單座使用）：

靜載重：500 公斤/平方公尺，總靜載重：24 公噸

動載重：250 公斤/平方公尺，總動載重：12 公噸



圖例 2.2.1-主舞台雙層升降機側視圖(單座)

2-2-3 樂池升降平台

數量：2 排·弧形平台

尺寸：第一排 OP1 / 寬 18.6 公尺·深 2.49 公尺·面積為 43.2 平方公尺

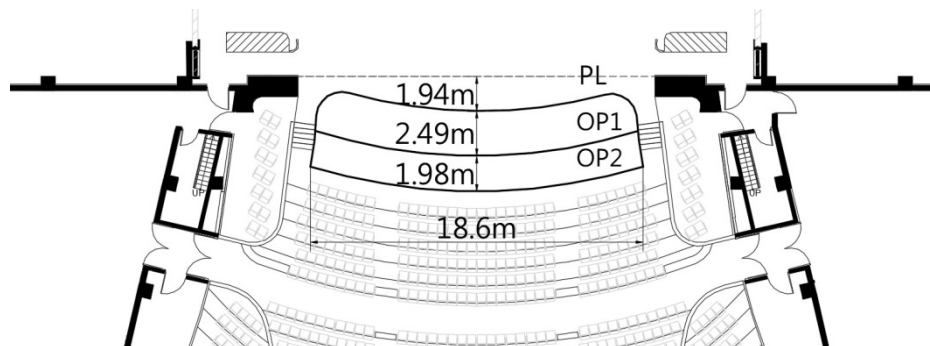
第二排 OP2 / 寬 18.6 公尺·深 1.98 公尺·面積為 37.5 平方公尺

升降行程：-5 公尺至±0 公尺（舞台平面）

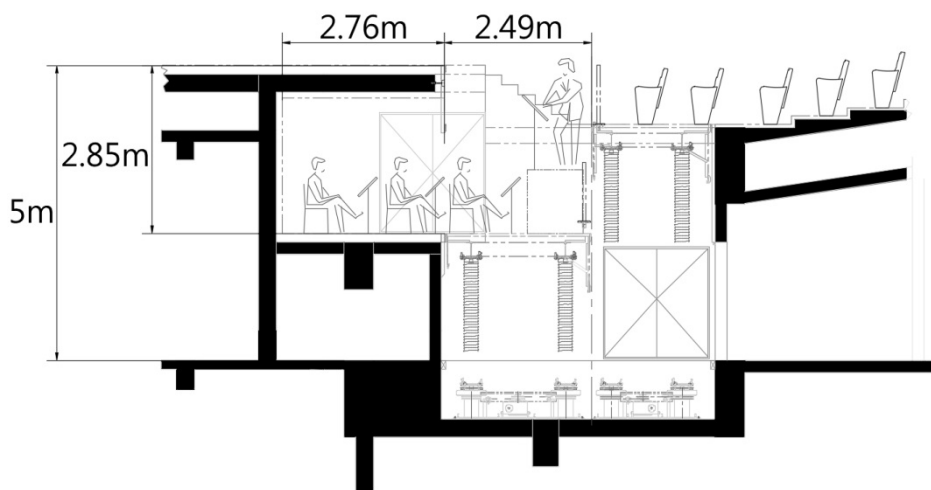
靜載重：500 公斤/平方公尺

動載重：250 公斤/平方公尺

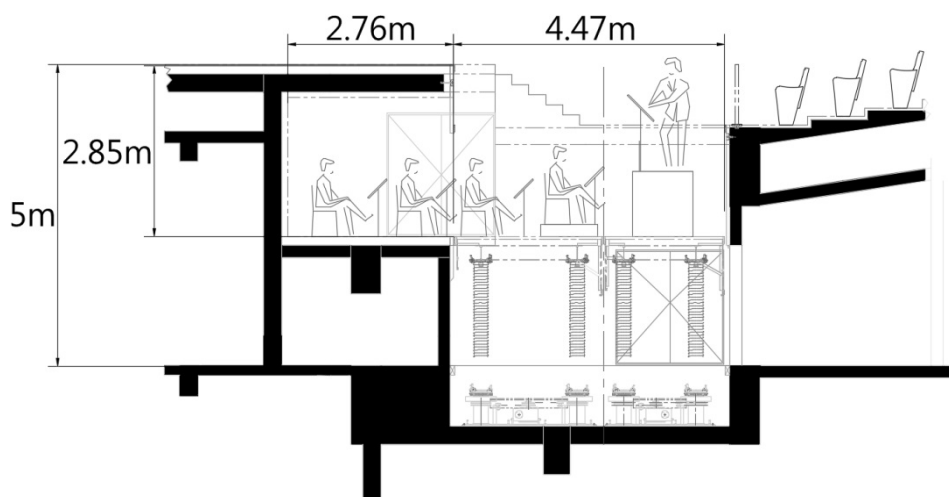
速度：0.1 公尺/秒



圖例 2.2.3.1-樂池升降平台位置圖



圖例 2.2.3.2-樂池立面圖



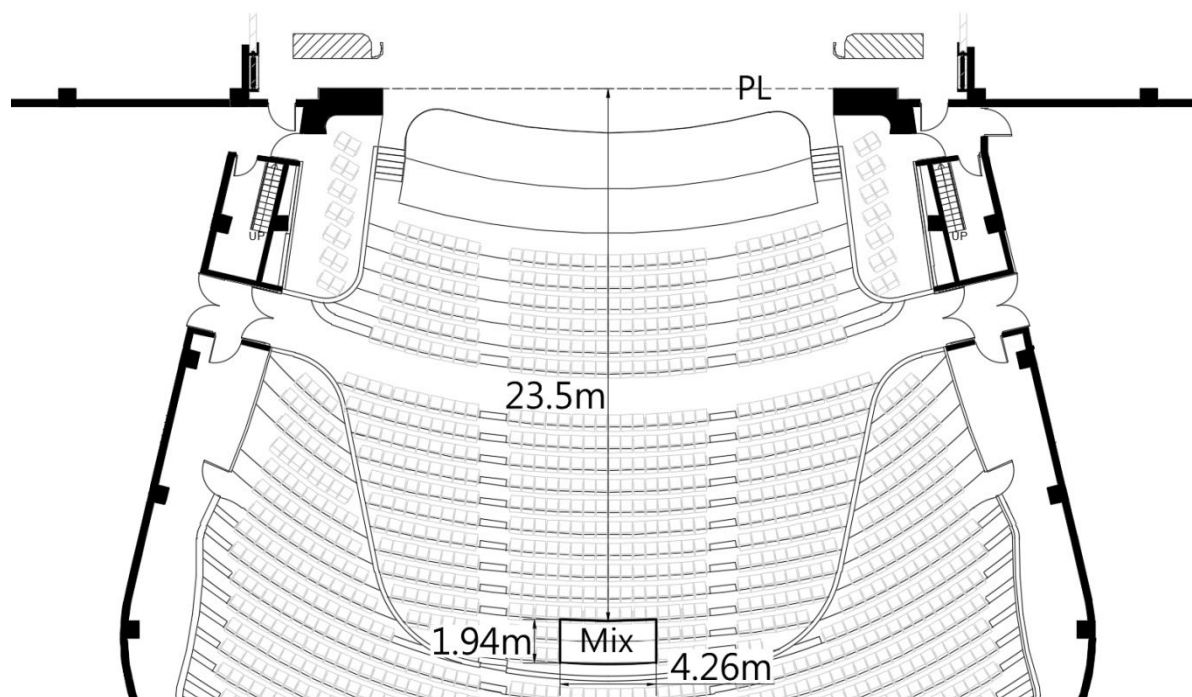
圖例 2.2.3.3-樂池立面圖

2-2-4 觀眾席控制區升降平台(Mix 平台)

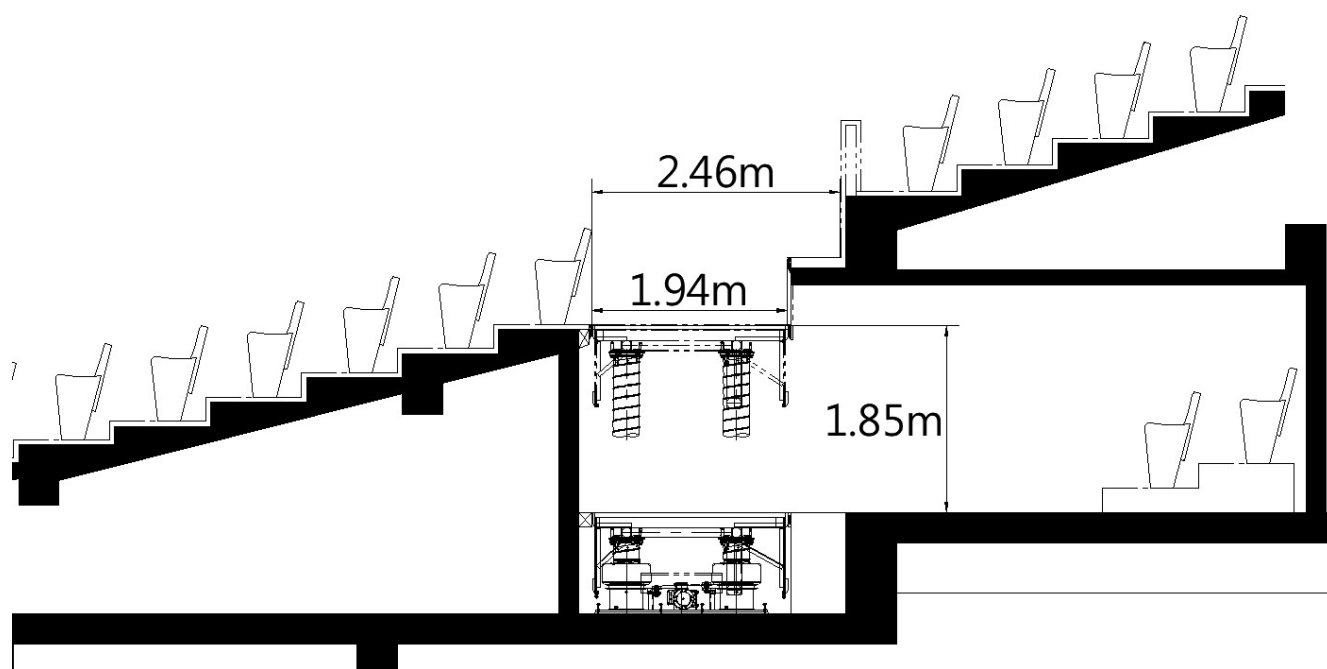
QQ 和 RR 排 1~8 號，共 16 席。
大型設備請由一樓進出平台。

面積：寬 4.26 公尺，深 1.94 公尺，面積約為 8 平方公尺
升降行程：-0.012 公尺 (B1) 至 1.85 公尺

靜載重：500 公斤/平方公尺
動載重：250 公斤/平方公尺



圖例 2.2.4.1-觀眾席控制區升降平台位置圖



圖例 2.2.4.2-觀眾席控制區升降平台剖面圖

2-3 旋轉舞台

2-3-1 旋轉舞台

旋轉舞台台車尺寸：寬 16 公尺·深 15 公尺·高 0.3 公尺

旋轉舞台尺寸：直徑 14 公尺

最大轉速：每秒轉動 8.2 度。

旋轉舞台定位點：皆可自由定位，每次轉動必須 > 1 度。

旋轉方向：順時針與逆時針

旋轉舞台台車定位點：

旋轉舞台台車前緣至 PL 距離	
定位點 1	1.14 公尺
定位點 2	2.74 公尺
定位點 3	19.45 公尺

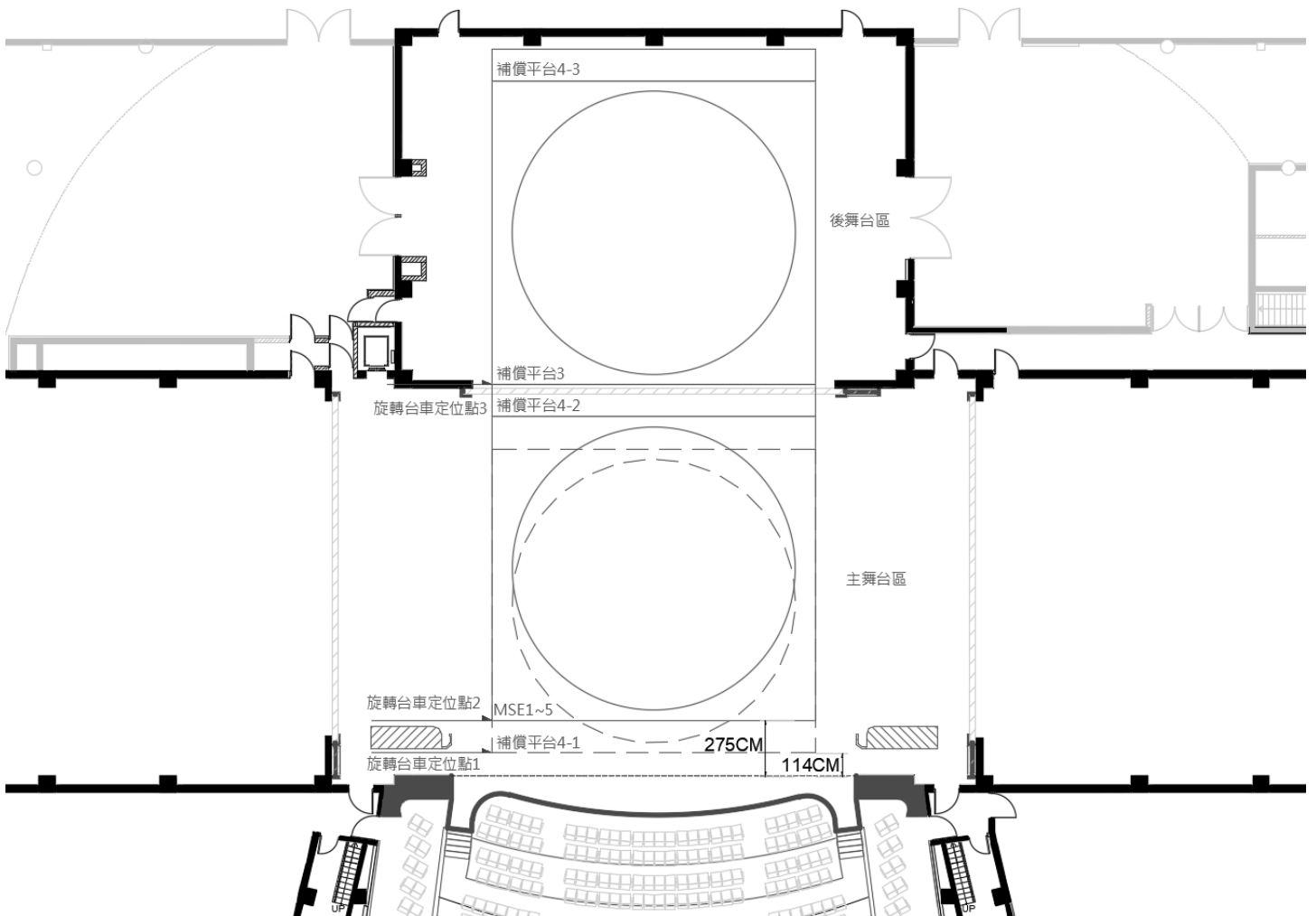
※不建議於演出中進行移動。

注意：補償平台配合旋轉舞台台車使用，升降過程中不能有負載。

旋轉舞台台車安全負載：

靜載重：500 公斤/平方公尺；總靜載重：24 公噸

動載重：100 公斤/平方公尺；總動載重：12 公噸



圖例 2.3.1-旋轉舞台定位示意圖

2-4 懸吊系統

2-4-1 控制系統

Wagner Biro CAT 控制器 · CAT190 x 2 台 · CAT192 x 2 台 · CAT120R x 2 台。

2-4-2 主舞台吊桿

舞台吊桿 · 桿長 24 公尺 · 直徑 4.8 公分 · 行程+0.05 公尺至 24.55 公尺 · 共 74 桿。
總載重：750 公斤

載重 350 公斤以下最高速度為 1.8 公尺/秒

載重 750 公斤以下最高速度為 1 公尺/秒

2-4-3 大幕

共 1 組 · 垂直升降 · 桿長 27 公尺 · 行程+0.05 公尺至 24.55 公尺。
總載重：500 公斤

載重 350 公斤以下最高速度為 2.4 公尺/秒

載重 500 公斤以下最高速度為 1.8 公尺/秒

2-4-4 側吊桿

左右舞台各 2 組 · 共 4 組。

左右側吊桿 1 · 桿長 14.8 公尺 · 直徑 4.8 公分 · 至 CL 為 12.4 公尺 · 行程+0.05 公尺至 24.6 公尺。

左右側吊桿 2 · 桿長 14.8 公尺 · 直徑 4.8 公分 · 至 CL 為 12.6 公尺 · 行程+0.05 公尺至 24.6 公尺。

總載重：750 公斤

載重 350 公斤以下最高速度為 1.8 公尺/秒

載重 750 公斤以下最高速度為 1 公尺/秒

2-4-5 台口吊桿

共 2 組 · 桿長 27 公尺 · 直徑 4.8 公分 · 行程+0.05 公尺至 24.6 公尺
總載重：750 公斤

載重 350 公斤以下最高速度為 2.4 公尺/秒

載重 500 公斤以下最高速度為 1.8 公尺/秒

載重 750 公斤以下最高速度為 1 公尺/秒

2-4-6 後舞台吊桿

共 8 桿 · 桿長 21 公尺 · 直徑 4.8 公分 · 行程+0.5 公尺至 9.6 公尺

總載重：500 公斤

最高速度為 1.2 公尺/秒

目前第 2 桿故障 · 暫停使用

2-4-7 觀眾席吊桿

共 5 組 · 桿長 20 公尺 · 直徑 4.8 公分

AFB01 行程+0.05 公尺至 12.5 公尺

AFB02 行程+0.05 公尺至 15.7 公尺

AFB03 行程+0.05 公尺至 16.5 公尺

AFB04 行程+0.05 公尺至 16.5 公尺

AFB05 行程+0.05 公尺至 16.5 公尺

總載重：1000 公斤

載重 350 公斤以下最高速度為 1.8 公尺/秒

載重 1000 公斤以下最高速度為 1 公尺/秒

2-4-8 側燈梯

左右舞台各 6 組 · 共 12 組

尺寸：長 6.2 公尺 x 寬 0.69 公尺 x 深 0.72 公尺 · 至 CL 為 13.4 公尺

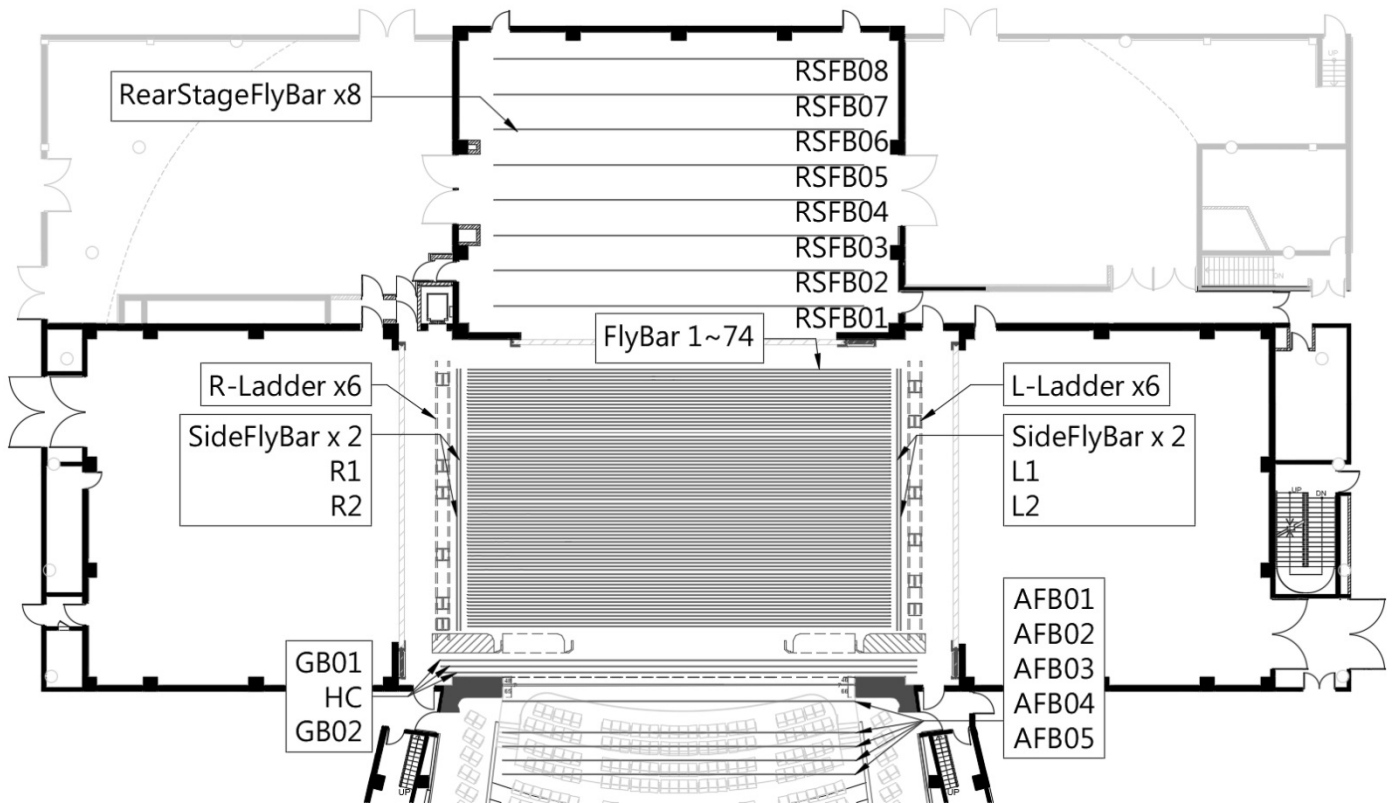
最高速度為 0.2 公尺/秒

2-4-9 燈光橋底燈桿

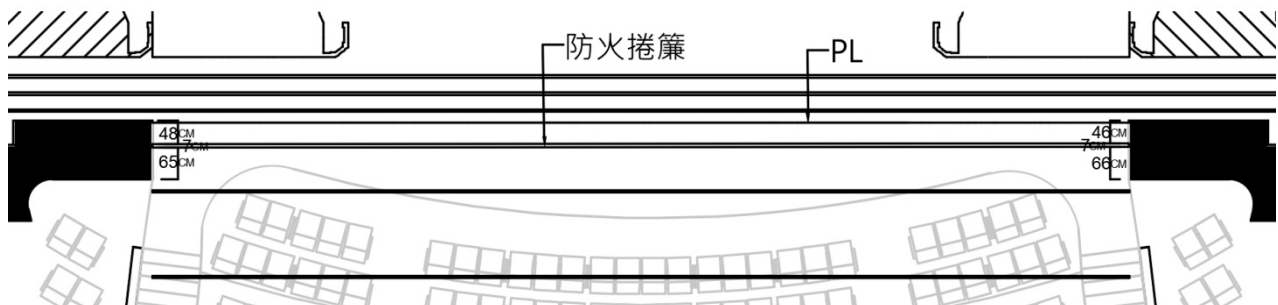
1 組，桿長 11.5 公尺，直徑 4.8 公分

與燈光橋連動，+1.05 公尺至+12.2 公尺

安全負載：單點 45 公斤 每一公尺 90 公斤 總載重 750 公斤



圖例 2.4.2-吊桿平面圖



圖例 2.4.2-防火捲簾圖

※ 防火捲簾應保持在可完全降下之狀態，下方不得有無法移動之障礙物。

2-4-10 樓座前緣燈桿

觀眾席 3F、4F 各 1 組，共 2 組兩支撐基座(支撐點)之間間距最大為 3m

安全負載：每一公尺 50 公斤

*無燈光迴路區域為裝飾桿，無法承重，嚴禁吊掛

*詳情請參考圖例 3.4.2.2

2-5 吊車

2-5-1 單點吊車

共 8 組 · 鋼索長度 31.2 公尺
 作業範圍：主舞台頂棚 · 應避免與其他設備衝突
 安全負載：250 公斤
 最高速度：1.8 公尺/秒

2-5-2 C1 鍊條馬達

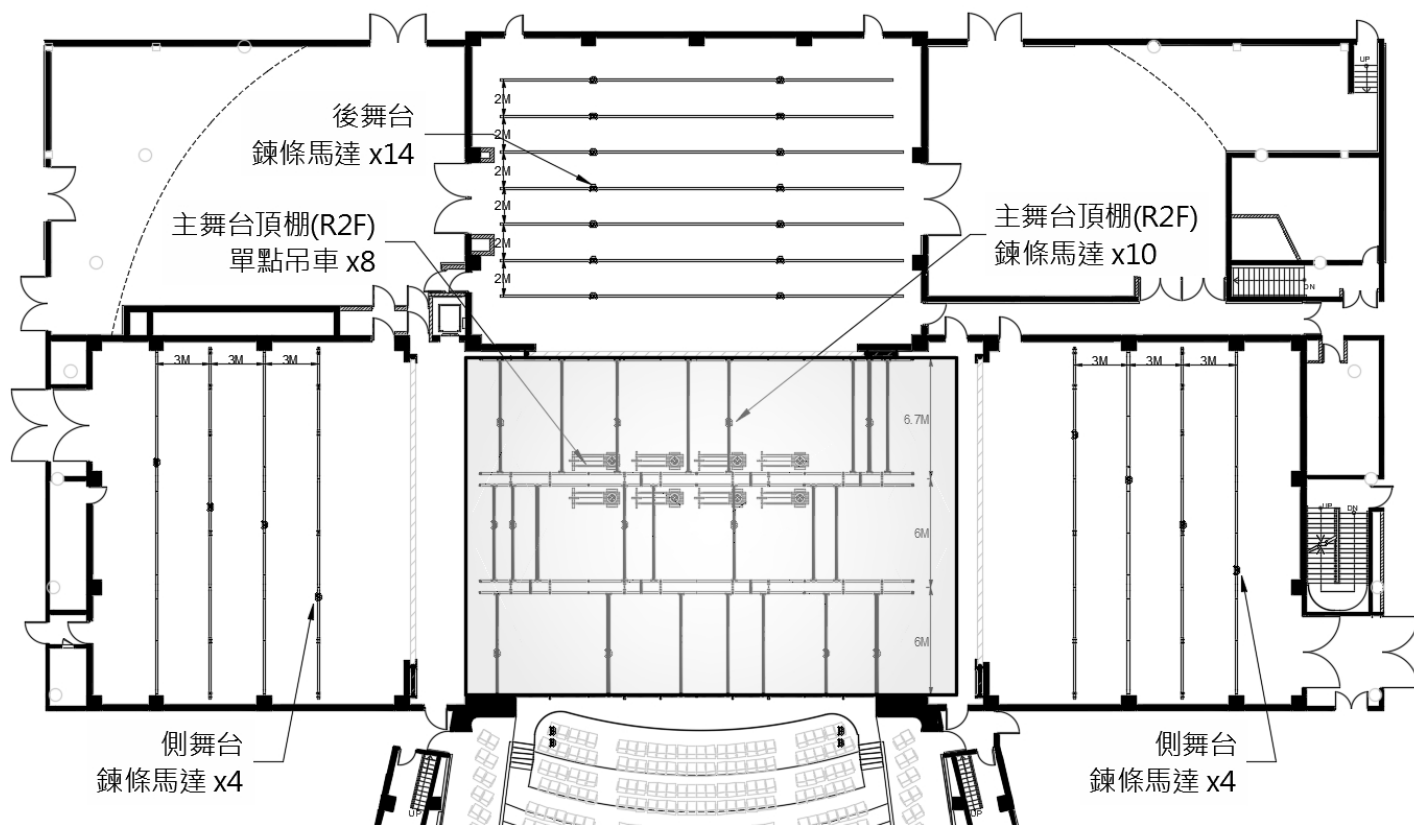
符合安全規範 BGV-C1、EN 61508、DIN 56950
 安全負載：1,000 公斤 ·
 速度：定速 0.16 公尺/秒
 位置：
 頂棚：12 組 · 鍊條長度 30 公尺 (應避免與其他設備衝突)
 後舞台：14 組 · 鍊條長度 10 公尺

2-5-3 D8 Plus 鍊條馬達

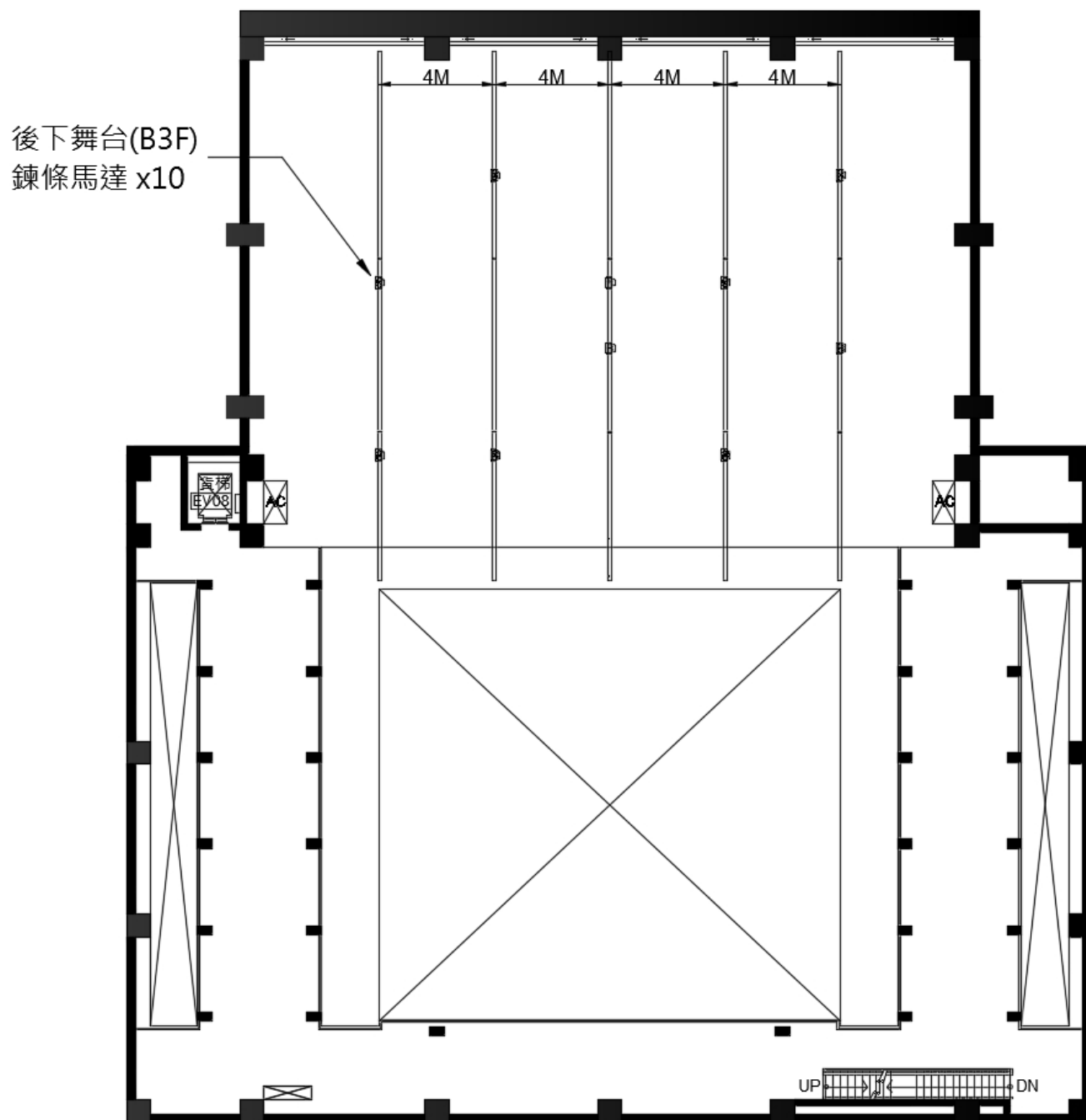
符合安全規範 BGV-D8 Plus、EN 61508、DIN 56950
 安全負載：1,000 公斤 ·
 速度：定速 0.16 公尺/秒
 位置：
 左、右側舞台：共 8 組 · 鍊條長度 12 公尺
 後下舞台(B3F)：共 10 組 · 鍊條長度 10 公尺

2-5-4 台口陣列喇叭鍊條馬達

通過 SGS RA/2016/90004C、RA/2016/90005C 認證
 安全負載：1,000 公斤
 速度：定速 0.06 公尺/秒
 位置：樂池上方鋼棚
 ※僅提供懸吊場館喇叭 · 不開放使用。



圖例 2.5.1-吊具平面圖



圖例 2.5.2-吊具平面圖

2-6 布幕及其他

項次	品名	數量	備註 (單位：公尺)	付費項目
01	大幕	1 組(2 片)	13 x 12.9 ShowTex –Paris CS(黑色)	
02	沿幕	6 片	4.5 x 24 ShowTex –Bellini *基本配置 6 片	
03	沿幕	3 片	3 x 24 ShowTex –Bellini	
04	翼幕	22 片	12 x 4.5 ShowTex –Bellini *基本配置 12 片	
05	翼幕	12 片	12 x 3 ShowTex –Bellini	
06	側幕	10 片	12.3 x 3 ShowTex –Wool Serge Panne	
07	正背前後投影幕(RP)	3 件	共3款: 1. 黑色RP : ShowTex RetroScreen Black · 10.5 x 22 2. 灰色RP : ShowTex RetroScreen Grey plus · 11.5 x 24 3. 灰色RP : Gerriets t 21240000 · 12.9 x 7 ※第1、2款各1件。 ※第3款與戲劇院共用。 ※使用 1 件不計費，第 2 件依計價方式收費。	*
08	無縫紗幕	3 件	鯊魚齒白色6pt 1件 · 10.5 x 24 鯊魚齒黑色6pt 1件 · 10.5 x 24 鯊魚齒黑色8pt 1件 · 10.5 x 24	*
09	棉質天幕	1 片	11.5 x 24 ShowTex – Cyclo 270	
10	背黑幕	1 片	12 x 22 ShowTex – Bellini	
		2 片	12 x 12 ShowTex – Bellini	
11	彈性地板 2m×1m	152 塊	1.與戲劇院共用。	
12	彈性地板 1m×1m	16 塊	2.總鋪設面積(鋪設面積可調整)：20M×16M、可攜扣鎖組合式、木質膠合板 含高密減振彈性塊，厚度 3.9cm，單點負載 500kg，平均震動吸力 65%	
13	黑色舞蹈地墊 (舞蹈專用)	8 捲	長 20m、寬 2m、厚度 2mm。需與戲劇院協調使用。 Harlequin – Cascade	
14	黑灰舞蹈地墊	24 捲	長 20m、寬 1m、厚度 1.8mm。歌劇院基本配置。	
15	黑灰舞蹈地墊	18 捲	長 20m、寬 2m、厚度 1.7mm。需與戲劇院協調使用。	
16	油壓升降平台 (樂池指揮用)	1 台/場	長 1.8m、寬 0.9m、可高度升降 1m-1.5m。需與戲劇院協調使用。	*

* 號為收費項目，請參考衛武營國家藝術文化中心場館租借服務要點收費標準。

2-7 桿位表

桿號	距離	內容	長度 (cm)	桿號	距離	內容	長度 (cm)
觀眾席吊桿 FLYBARS_AUDITORIUM / 上極限 : AFB01-12.5m、AFB02-15.7m、AFB03~5-16.5m 下極限 : 1.25m							
AFB05	-565		2000				
AFB04	-495		2000				
AFB03	-390		2000				
AFB02	-325		2000				
AFB01	-145		2000				
P L							
台口吊桿 GAUZE_BARS							
GB02	45				2700		
HC	60	大幕 HOUSE_CURTAIN 可升降不可對開			2700 (1300hx1290w*2)		
GB01	95				2700		
舞台吊桿 FLYBARS_STAGE / 上極限 : 24.6m 下極限 : 1.25m							
FB01	275		2400	FB38	1015		2400
FB02	295		2400	FB39	1035		2400
FB03	315		2400	FB40	1055		2400
FB04	335		2400	FB41	1075		2400
FB05	355		2400	FB42	1095		2400
FB06	375		2400	FB43	1115		2400
FB07	395		2400	FB44	1135		2400
FB08	415		2400	FB45	1155		2400
FB09	435		2400	FB46	1175		2400
FB10	455		2400	FB47	1195		2400
FB11	475		2400	FB48	1215		2400
FB12	495		2400	FB49	1235		2400
FB13	515		2400	FB50	1255		2400
FB14	535		2400	FB51	1275		2400
FB15	555		2400	FB52	1295		2400
FB16	575		2400	FB53	1315		2400
FB17	595		2400	FB54	1335	暫停使用	2400
FB18	615		2400	FB55	1355		2400
FB19	635		2400	FB56	1375		2400
FB20	655		2400	FB57	1395		2400
FB21	675		2400	FB58	1415		2400
FB22	695		2400	FB59	1435		2400
FB23	715		2400	FB60	1455		2400
FB24	735		2400	FB61	1475		2400
FB25	755		2400	FB62	1495	暫停使用	2400
FB26	775		2400	FB63	1515		2400
FB27	795		2400	FB64	1535		2400
FB28	815		2400	FB65	1555		2400
FB29	835		2400	FB66	1575		2400

FB30	855		2400	FB67	1595		2400
FB31	875		2400	FB68	1615		2400
FB32	895		2400	FB69	1635		2400
FB33	915		2400	FB70	1655		2400
FB34	935		2400	FB71	1675		2400
FB35	955		2400	FB72	1695		2400
FB36	975		2400	FB73	1715		2400
FB37	995		2400	FB74	1735		2400
側舞台吊桿 FLYBARS_SIDE / 上極限：24.6m 下極限：1.25m							
SFB01	1240		1480	SFB03	1240		1480
SFB02	1260		1480	SFB04	1260		1480
後舞台吊桿 FLYBARS_REAR / 上極限：12m 下極限：1.25m							
FBR01	2090		2100	FBR05	2875		2100
FBR02	2290	暫停使用	2100	FBR06	3090		2100
FBR03	2490		2100	FBR07	3290		2100
FBR04	2710		2100	FBR08	3490		2100

3 燈光

3-1 燈光設備


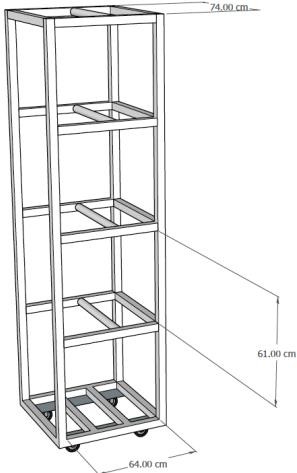
項目	位置	廠牌型號	規格說明	數量	色夾尺寸	備註	付費項目	
燈光電腦控制台	控制室	GrandMA 2 Light		1				
	觀眾席控制區			1				
調光模組		State Automation Solution (共 1056 路)	220V 3kW/迴路	1008ch				
			220V 5kW/迴路	48ch				
橢圓反射罩聚光燈	貓道 1	Selecon SPX 5°	220V/800W	16	24.5x24.5cm			
		ETC Source Four 10°	220V/750W	20	30.5x30.5cm			
	貓道 2	Selecon SPX 5°	220V/800W	16	24.5x24.5cm			
		ETC Source Four 10°	220V/750W	20	30.5x30.5cm			
	貓道 3	Selecon SPX 5°	220V/800W	8	24.5x24.5cm			
		ETC Source Four 10°	220V/750W	20	30.5x30.5cm			
	2F 燈光包廂 (左舞台/右舞台)	Selecon SPX 15°-35°	220V/800W	12/12	15.8x15.8cm			
	3F 燈光包廂 (左舞台/右舞台)	Selecon SPX 14°		12/12				
	側台		Strand Leko Lite 10°	220V/800W	10	15.8x15.8cm		
			Selecon SPX 14°		15			
			Selecon SPX 19°		80			
			Selecon SPX 26°		70			
			Selecon SPX 36°		50			
Selecon SPX 15°-35°			5					
	ETC Source Four 50°	220V/750W	20	15.9x15.9cm				
側燈架	Selecon SPX 26°+15°-35°	220V/800W	1+1	15.8x15.8cm	共 10 組			
佛氏聚光燈 8 吋		Selecon Arena Theatre 8" Fresnel 7°-60°	220V/2kW	80	24.5x24.5cm			
拋物線式聚光燈	側台	PAR 64-Kupo PL-64LB	220V/1kW	96	25.4x25.4cm	燈泡： W x 16、 M x 32、 N x 32、 VN x 16		
天幕燈		Selecon Aurora 4-Cell Linear CYC	220V/1kW	12	30.5x31.5cm			
地排燈		Selecon Aurora 3-Cell Linear GroundRow		12				
追蹤燈	貓道 3	Lycian M2 Model 2060 2.5	220V/2.5kW	3				
HMI 佛氏聚光燈 12 吋		ARRI D40 HMI Fresnel	220V/4kW	6	附遮光片(備註 1)		*	
條燈		Selecon PL TR2 RGB18 Striplights	110-220V/ 2.5A-1.3A 消耗功率 280W	12			*	
煙機(薄煙)	倉庫	Antari F-5D	220V/3.6A 消耗功率 810W	4		請洽本館 技術協調 組 (TC 組)	*	
霧機(震盪式)		Antari HZ-500	220V/2A 消耗功率 480W	4			*	
風扇		Antari AF-4	220V/0.48A 消耗功率 115W	8			*	
天地桿		前台一樓大廳	長 210~370 公分·單支限重 12 公斤·一組兩 桿·一桿兩顆 Mini Leko		1			*
可調光日光燈組 (RGBW)	倉庫	LDDE SpectraConnect5 LED	100-240V/消 耗功率 160W	10	含遮光片		*	

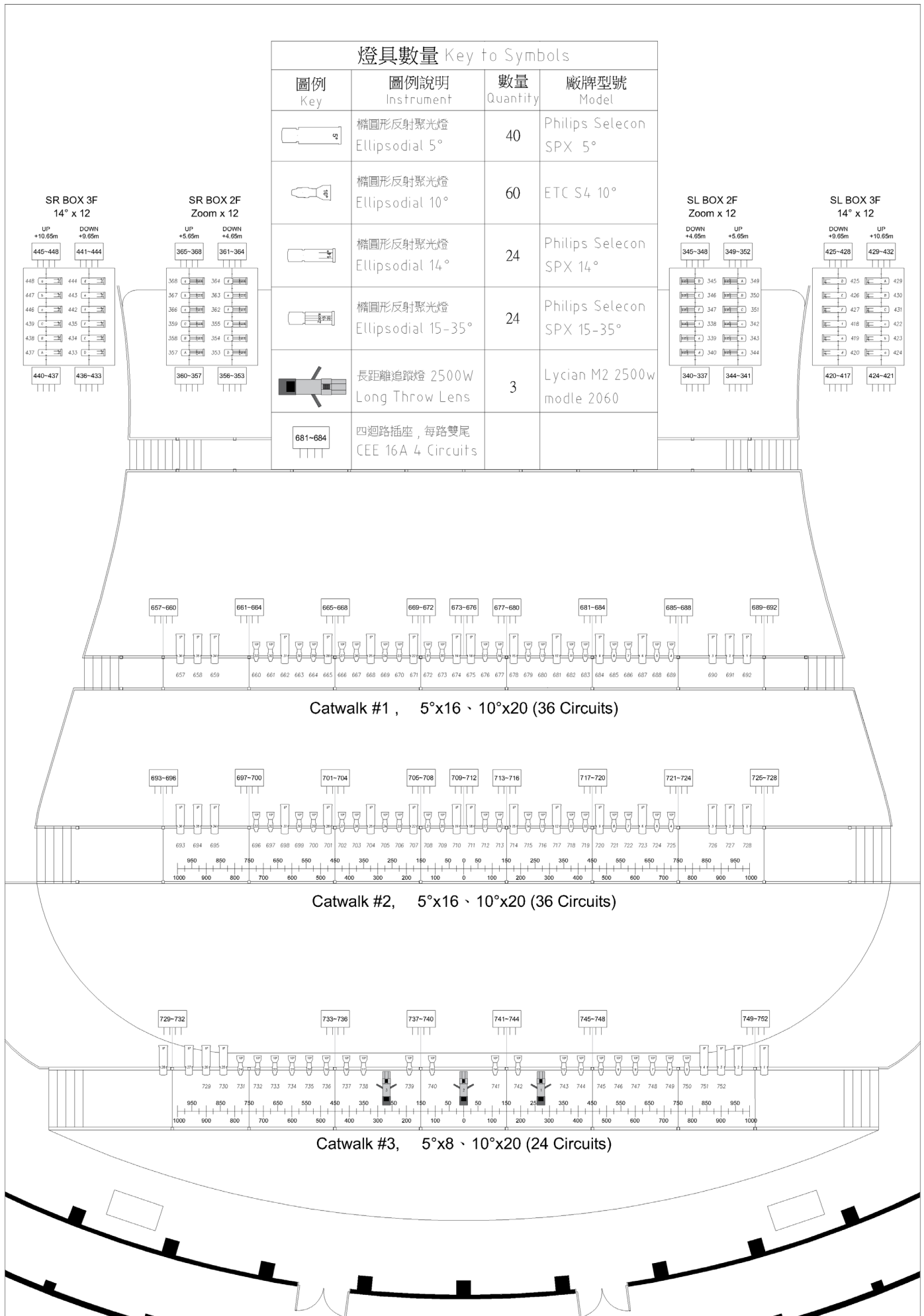
譜架燈	倉庫	RATstands Trio4 LED Light	100-240V	100		*
燈光控制器		Grand MA3 Compact XT		2		*

* 號為收費項目請參考衛武營國家藝術文化中心收費標準

備註 1_品牌名稱：Teclumen 原廠型號：Lite dim DMX dia 380mm

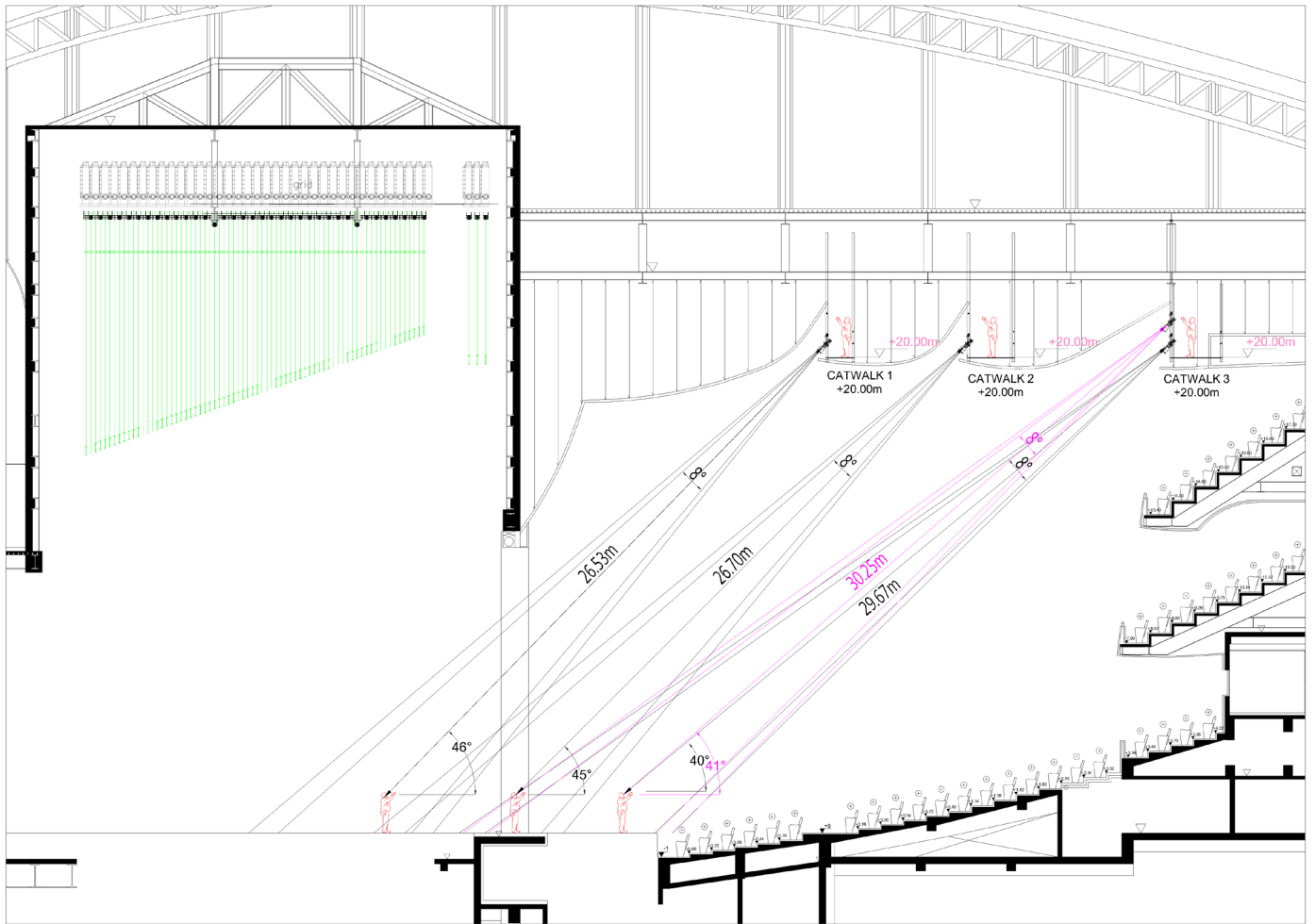
3-2 配件

項目	規格說明	尺寸	數量
Barn Door	2kW 佛式聚光燈用		40
Iris	Selecon 橢圓反射罩聚光燈用		80
Gobo Holder	Selecon 橢圓反射罩聚光燈用	B Size	100
	ETC Source Four 橢圓反射罩聚光燈用	A Size	30
移動式轉接盒	8 迴路 CEE 歐規接頭 		60
多芯電纜線	16pin Multi Cable Harting Connector	5 公尺	20
		10 公尺	15
		15 公尺	10
燈具電源延長線	CEE16A(小歐規)	1.5 公尺	60
		2 公尺	55
		3 公尺	80
		5 公尺	70
		10 公尺	50
		15 公尺	45
		20 公尺	20
燈具電源並聯線	CEE16A Y-Cord		80
燈具電源轉接線	CEE 16A(M)轉美規 Stage Pin(F)		50
側燈架	Boom Base & Pipe 每座限重 40 公斤	Boom Base : 45cm(W)x60cm(L) Pipe: 300cm	12
側燈車		74cm(W)x74cm(L)x280cm(H)	16
頂棚動力捲線器	舞台上方頂棚		32
	樂池上方頂棚		8
頂棚訊號捲線器	舞台上方頂棚		18
	樂池上方頂棚		8
頂棚訊號延長線	5Pin · 搭配頂棚訊號捲線器使用	10 公尺	15
		20 公尺	10



圖例 3.2.1- 外區燈具配置圖

OH V.14 2026/5/29



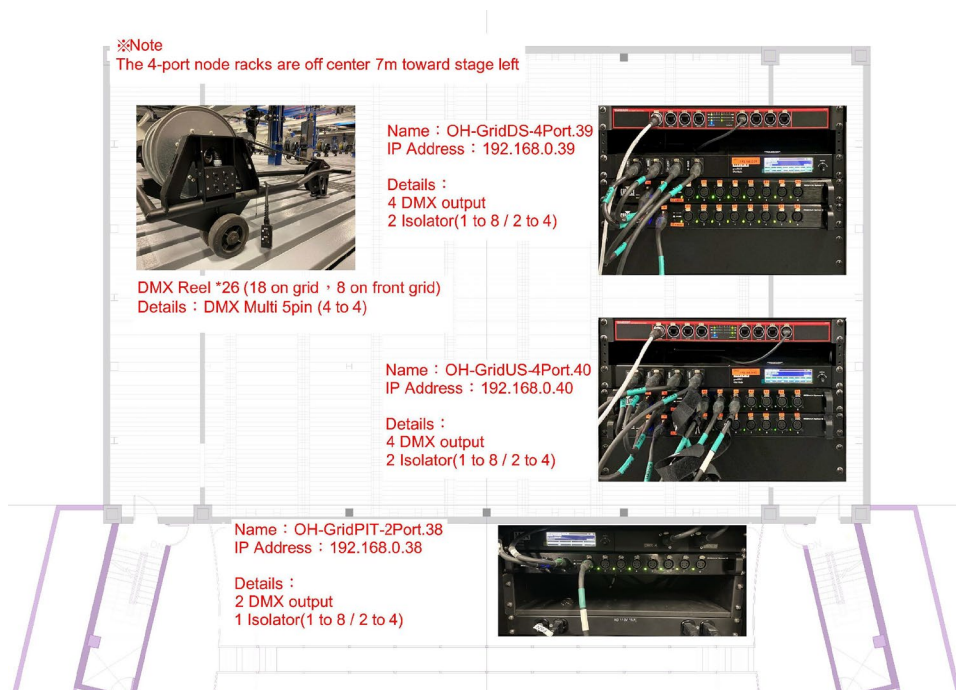
圖例 3.2.2- 外區燈光剖面圖

3-3 燈光 DMX 訊號系統簡述

*外加燈具請從 Universe5 開始編碼

項目	位置	廠牌型號	數量	備註	付費項目
Node	頂棚	MA3 4Port	2		
	左下舞台/右下舞台		1/1		
	樂池上方頂棚	MA3 2Port	1		
	左上舞台/右上舞台	MA3 2Port	1/1		
	可移動式		6		
Isolator	頂棚	Chauvet RDMX Splitter8	4	4 台皆為 2 進 4 出(預設)	
	樂池上方頂棚		1	為 2 進 4 出(預設)	
NPU	控制室	MA	1		

圖



例 3.3.1- 頂棚區 Node 位置



圖例 3.3.2- 舞台區 Node 位置圖

3-4 燈光迴路配置

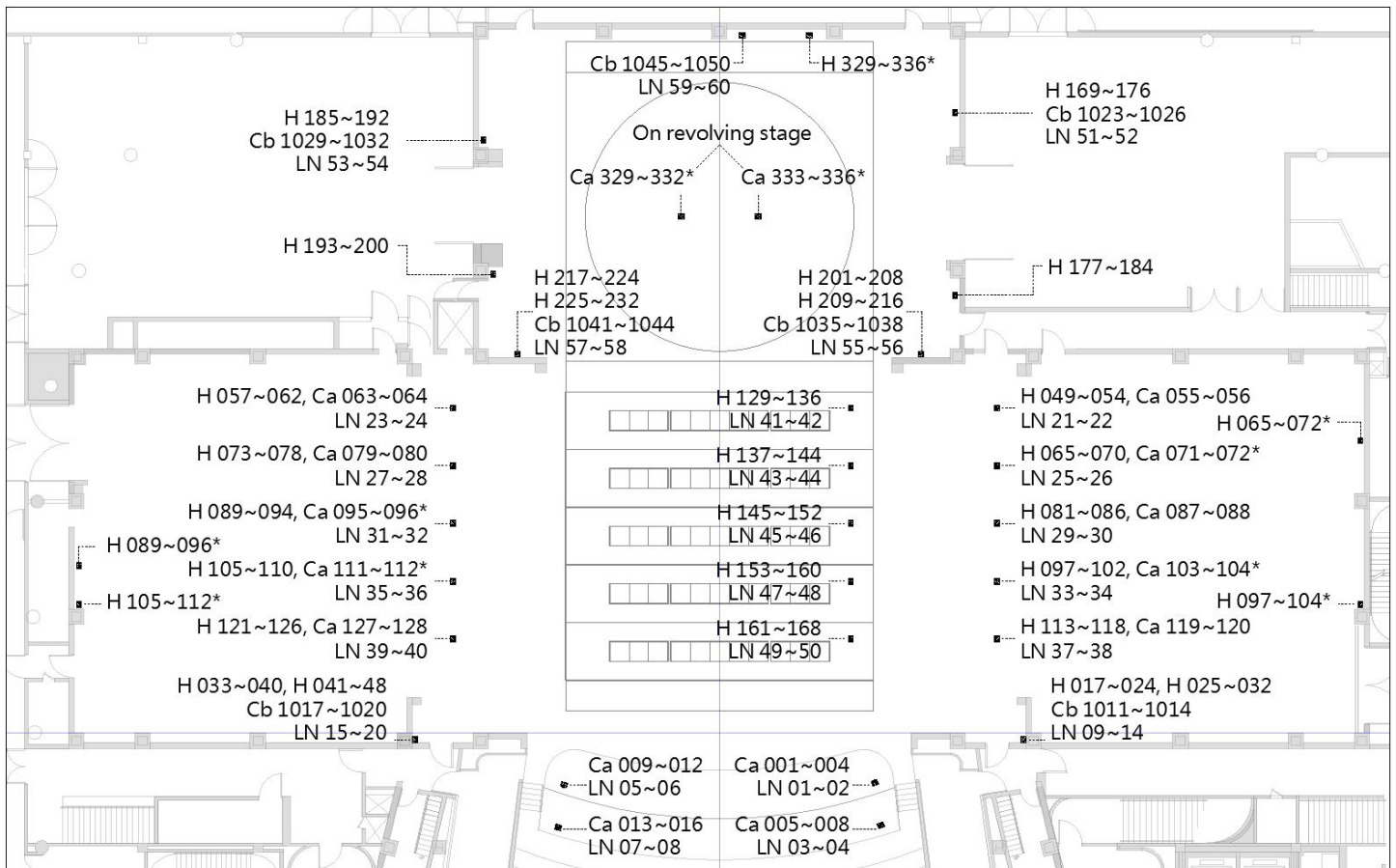
3-4-1 舞台區燈光迴路

區域位置	接頭規格	調光迴路號碼	負載	網路迴路號碼
樂池升降台 1	CEE 16A	001 ~ 004	3kW	LN01 ~ 02
		009 ~ 012		LN05 ~ 06
樂池升降台 2	CEE 16A	005 ~ 008	3kW	LN03 ~ 04
		013 ~ 016		LN07 ~ 08
左下舞台	Harting(8 路)	017 ~ 024	3kW	LN09 ~ 14
		025 ~ 032		
右下舞台	Harting(8 路)	033 ~ 040	3kW	LN15 ~ 20
		041 ~ 048		
左舞台地板	Harting(1~6 路) CEE 16A(7~8 路)每路單母座	049 ~ 056	3kW	LN21 ~ 22
		065 ~ 072		LN25 ~ 26
		081 ~ 088		LN29 ~ 30
		097 ~ 104 (104 與工作燈迴路重號)		LN33 ~ 34
		113 ~ 120		LN37 ~ 38
右舞台地板	Harting(1~6 路) CEE 16A(7~8 路)每路單母座	057 ~ 064	3kW	LN23 ~ 24
		073 ~ 080		LN27 ~ 28
		089 ~ 096		LN31 ~ 32
		105 ~ 112 (112 與工作燈迴路重號)		LN35 ~ 36
		121 ~ 128		LN39 ~ 40
升降平台 1	Harting(8 路)	129 ~ 136	3kW	LN41 ~ 42
升降平台 2	Harting(8 路)	137 ~ 144	3kW	LN43 ~ 44
升降平台 3	Harting(8 路)	145 ~ 152	3kW	LN45 ~ 46
升降平台 4	Harting(8 路)	153 ~ 160	3kW	LN47 ~ 48
升降平台 5	Harting(8 路)	161 ~ 168	3kW	LN49 ~ 50
左後舞台	Harting(8 路)	169 ~ 176	3kW	LN51 ~ 52
		177 ~ 184		
		201 ~ 208		
		209 ~ 216		
右後舞台	Harting(8 路)	185 ~ 192	3kW	LN53 ~ 54
		193 ~ 200		
		217 ~ 224		LN57 ~ 58
		225 ~ 232		
後舞台上卷線器	Harting(8 路)	233 ~ 240	3kW	LN61 ~ 62
		241 ~ 248		LN63 ~ 64
		249 ~ 256		LN65 ~ 66
		257 ~ 264		LN67 ~ 68
		265 ~ 272		LN69 ~ 70
		273 ~ 280		LN71 ~ 72
		281 ~ 288		LN73 ~ 74
		289 ~ 296		LN75 ~ 76
左舞台活動鏡框牆	CEE 16A(每路雙尾)	297 ~ 300	3kW	LN77 ~ 78
		301 ~ 304		
		305 ~ 308		
		309 ~ 312		
右舞台活動鏡框牆	CEE 16A(每路雙尾)	313 ~ 316	3kW	LN79 ~ 80
		317 ~ 320		
		321 ~ 324		
後舞台背牆	Harting(8 路)	325 ~ 328	3kW	
		329 ~ 336		
燈光橋上層	CEE 16A(每路雙尾)	369 ~ 372	3kW	LN101 ~ 104
		373 ~ 376		
		377 ~ 380		
		381 ~ 384		
		385 ~ 388		
燈光橋下層	CEE 16A(每路雙尾)	389 ~ 392	3kW	
		393 ~ 396		
		397 ~ 400		

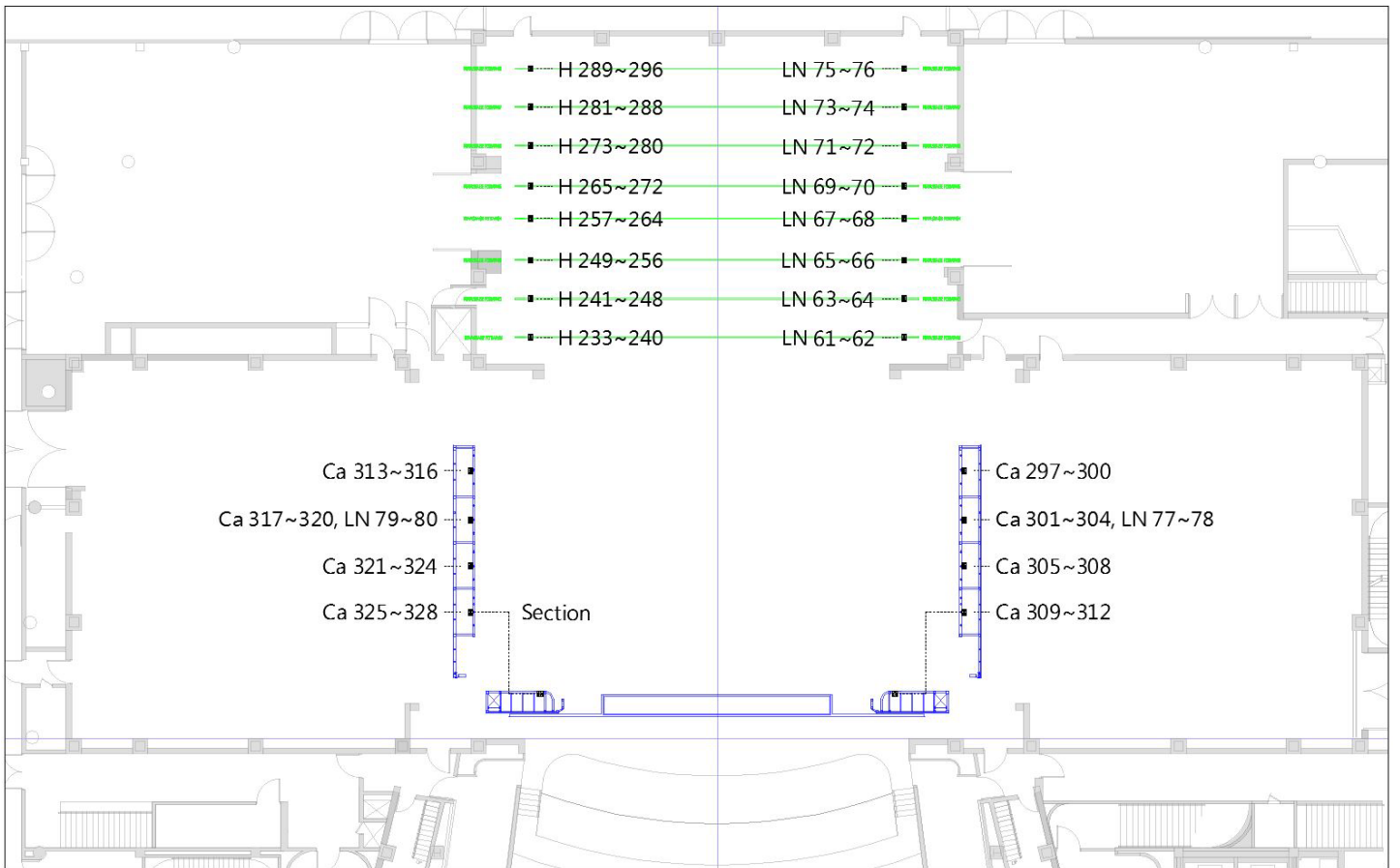
		401 ~ 404		LN105 ~ 106		
		405 ~ 408				
		409 ~ 412		LN107 ~ 108		
		413 ~ 416				
3 樓-左舞台工作廊道	CEE 16A	473 ~ 476	3kW			
		477 ~ 480		LN117 ~ 118		
		481 ~ 484				
		485 ~ 488				
3 樓-右舞台工作廊道	CEE 16A	489 ~ 492	3kW			
		493 ~ 496		LN119 ~ 120		
		497 ~ 500				
		501 ~ 504				
3 樓-後舞台工作廊道	CEE 16A	505 ~ 508	3kW	LN121 ~ 122		
		509 ~ 512				
4 樓-左舞台工作廊道	CEE 16A	513 ~ 516	3kW			
		517 ~ 520		LN127 ~ 128		
4 樓-右舞台工作廊道	CEE 16A	521 ~ 524	3kW			
		525 ~ 528		LN129 ~ 130		
4 樓-後舞台工作廊道	CEE 16A	529 ~ 532	3kW	LN131 ~ 132		
		533 ~ 536				
左舞台側燈梯 1	CEE 16A	561 ~ 568	3kW	LN139 ~ 140		
左舞台側燈梯 2		569 ~ 576		LN141 ~ 142		
左舞台側燈梯 3		577 ~ 584		LN143 ~ 144		
左舞台側燈梯 4		585 ~ 592		LN145 ~ 146		
左舞台側燈梯 5		593 ~ 600		LN147 ~ 148		
左舞台側燈梯 6		601 ~ 608		LN149 ~ 150		
右舞台側燈梯 1		633 ~ 640		LN151 ~ 152		
右舞台側燈梯 2		641 ~ 648		LN153 ~ 154		
右舞台側燈梯 3		649 ~ 656		LN155 ~ 156		
右舞台側燈梯 4		609 ~ 616		LN157 ~ 158		
右舞台側燈梯 5		617 ~ 624		LN159 ~ 160		
右舞台側燈梯 6		625 ~ 632		LN161 ~ 162		
天幕		Harting(8 路)		753 ~ 760	3kW	
				761 ~ 768		LN179 ~ 180
		769 ~ 776				
舞台頂棚區	Harting(8 路)	777 ~ 784	3kW	LN181 ~ 182		
		785 ~ 792				
		793 ~ 800		LN183 ~ 184		
		801 ~ 808				
		809 ~ 816		LN185 ~ 186		
		817 ~ 824				
		825 ~ 832		LN187 ~ 188		
		833 ~ 840				
		841 ~ 848		LN189 ~ 190		
		849 ~ 856				
		857 ~ 864		LN191 ~ 192		
		865 ~ 872				
		873 ~ 880		LN193 ~ 194		
		881 ~ 888				
		889 ~ 896		LN195 ~ 196		
		897 ~ 904				
		905 ~ 912		LN197 ~ 198		
		913 ~ 920				
		921 ~ 928		LN199 ~ 200		
		929 ~ 936				
		937 ~ 944	LN201 ~ 202			
		945 ~ 952				
		953 ~ 960	LN203 ~ 204			
		961 ~ 968				
觀眾席區吊桿 1	Harting(8 路)	969 ~ 976	3kW	LN205 ~ 206		

觀眾席區吊桿 2		977 ~ 984		LN207~ 208
觀眾席區吊桿 3		985 ~ 992		LN209~ 210
觀眾席區吊桿 4		993 ~ 1000		LN211~ 212
觀眾席區吊桿 5		1001 ~ 1008		LN213~ 214
左下舞台	CEE 32A	1011 ~ 1014	5kW	
右下舞台	CEE 32A	1017 ~ 1020	5kW	
左後舞台	CEE 32A	1023 ~ 1026	5kW	
		1035 ~ 1038		
右後舞台	CEE 32A	1029 ~ 1032	5kW	
		1041 ~ 1044		
後舞台背牆	CEE 32A	1045 ~ 1050	5kW	LN59~ 60
燈光橋下層	CEE 32A	1051 ~ 1056	5kW	
3 樓-左舞台工作廊道	CEE 32A	1009 ~ 1010	5kW	
		1021 ~ 1022		
		1033 ~ 1034		
3 樓-右舞台工作廊道	CEE 32A	1015 ~ 1016	5kW	
		1027 ~ 1028		
		1039 ~ 1040		

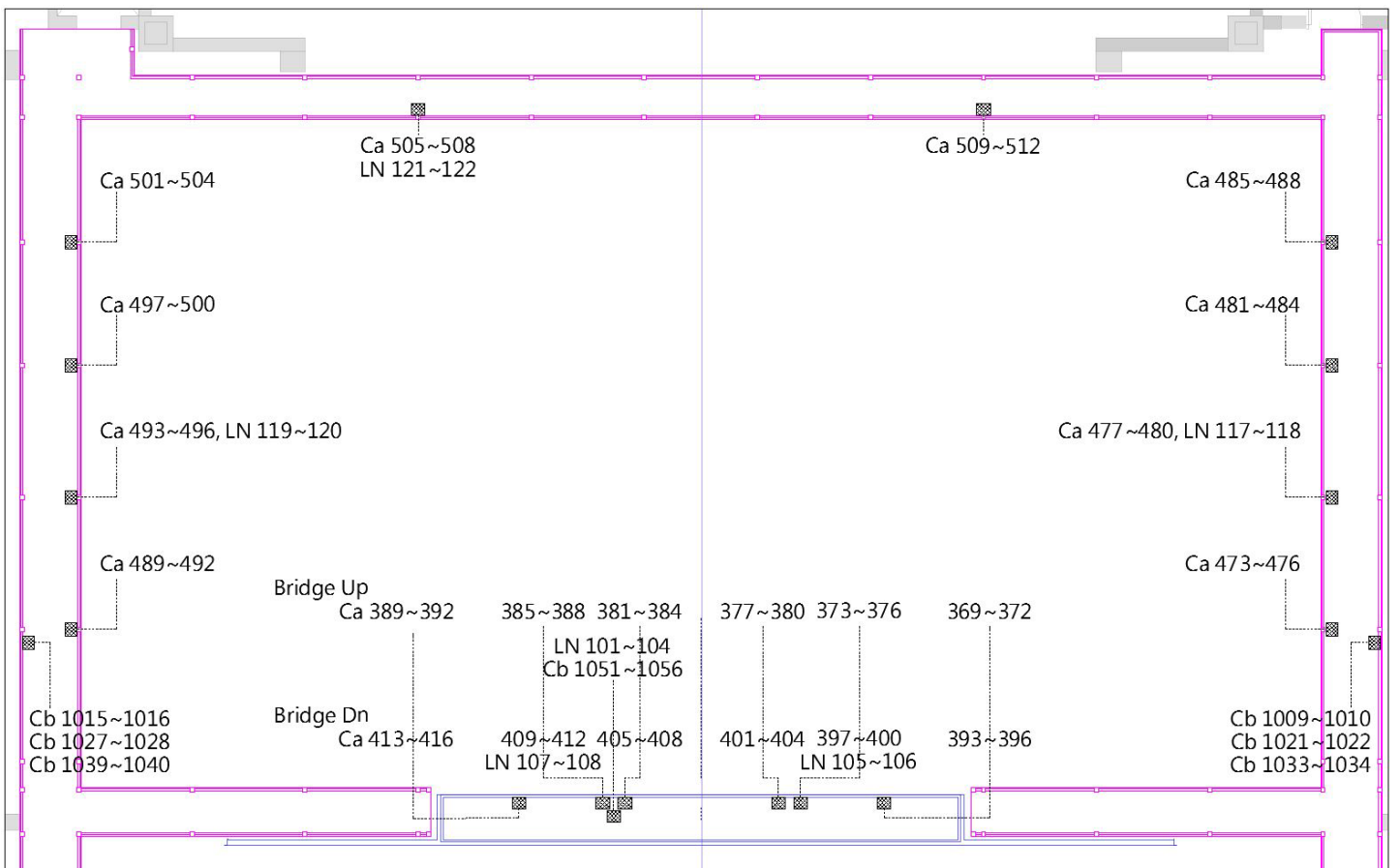
Ca = CEE 16A
Cb = CEE 32A
H = Harting(8 路)



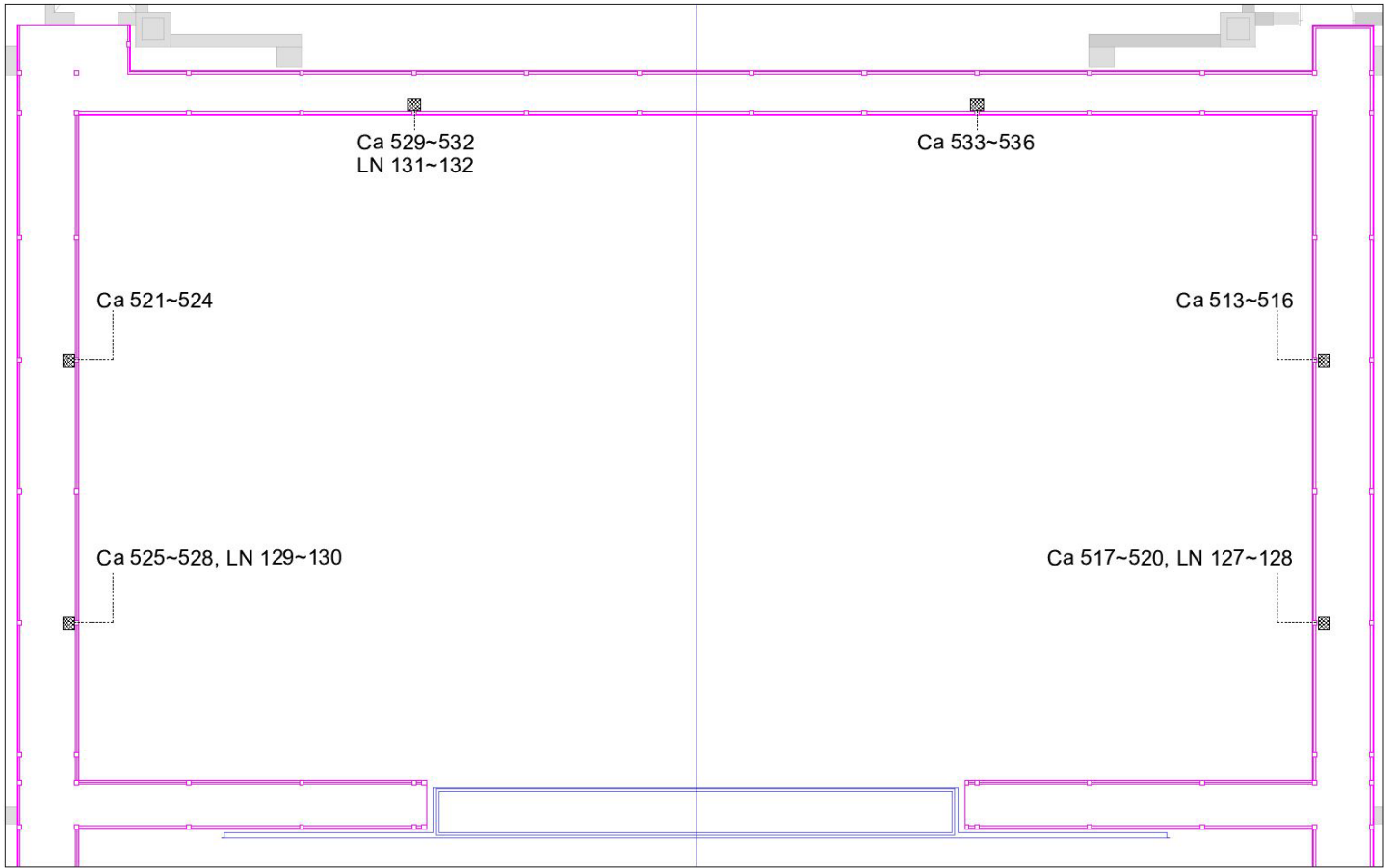
圖例 3.4.1.1- 一樓燈光迴路配置圖



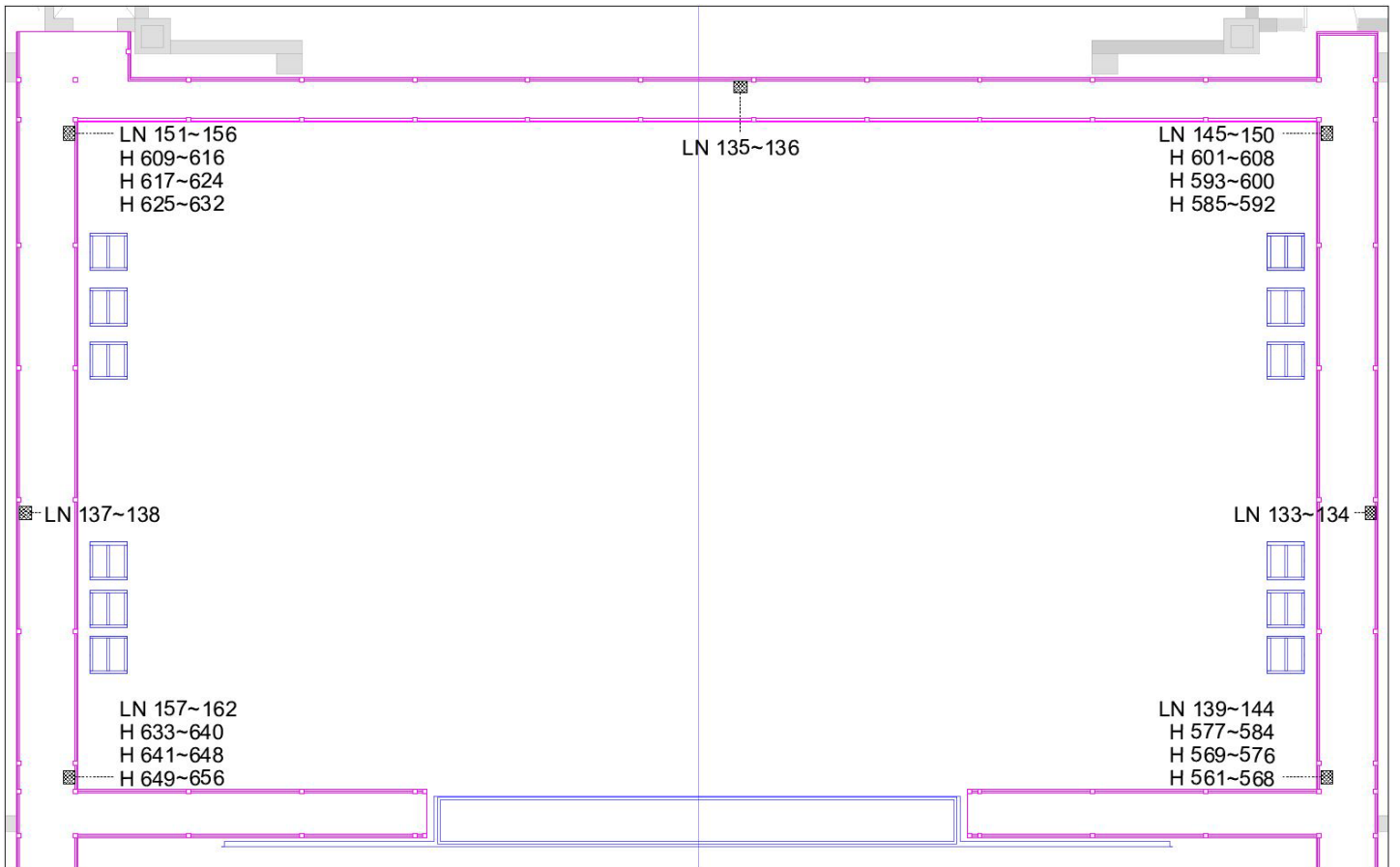
圖例 3.4.1.2- 後舞台上及活動鏡框牆燈光迴路配置圖



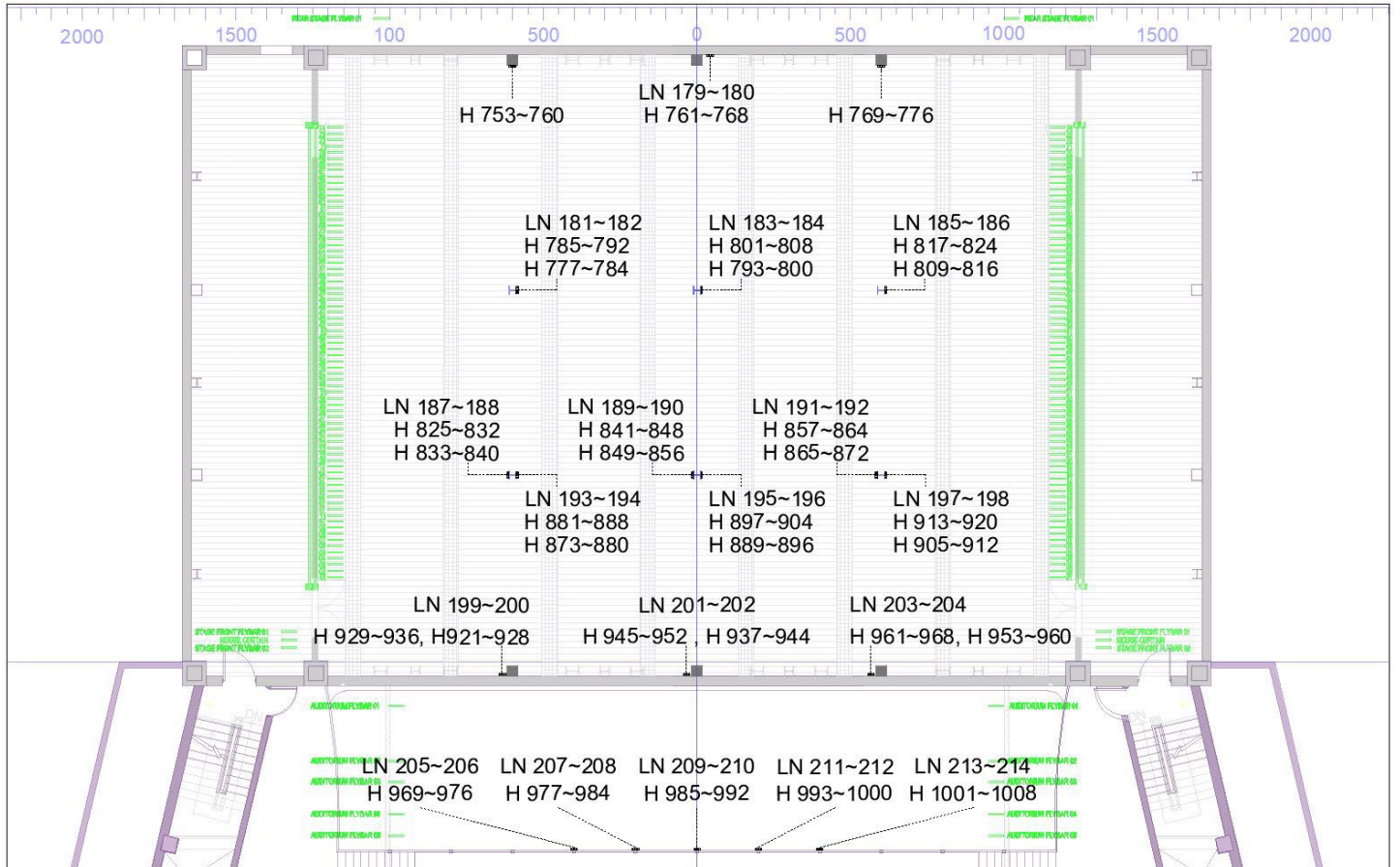
圖例 3.4.1.3- 三樓廊道及燈光橋燈光迴路配置圖



圖例 3.4.1.4- 四樓廊道燈光迴路配置圖



圖例 3.4.1.5- R1F 廊道(For Ladder)燈光迴路配置圖

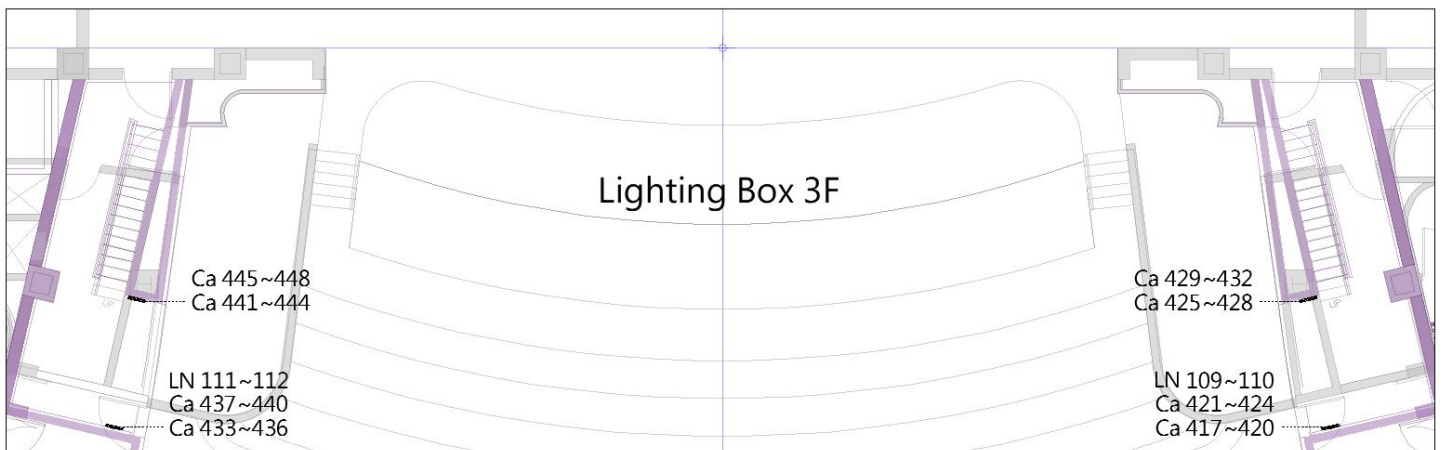
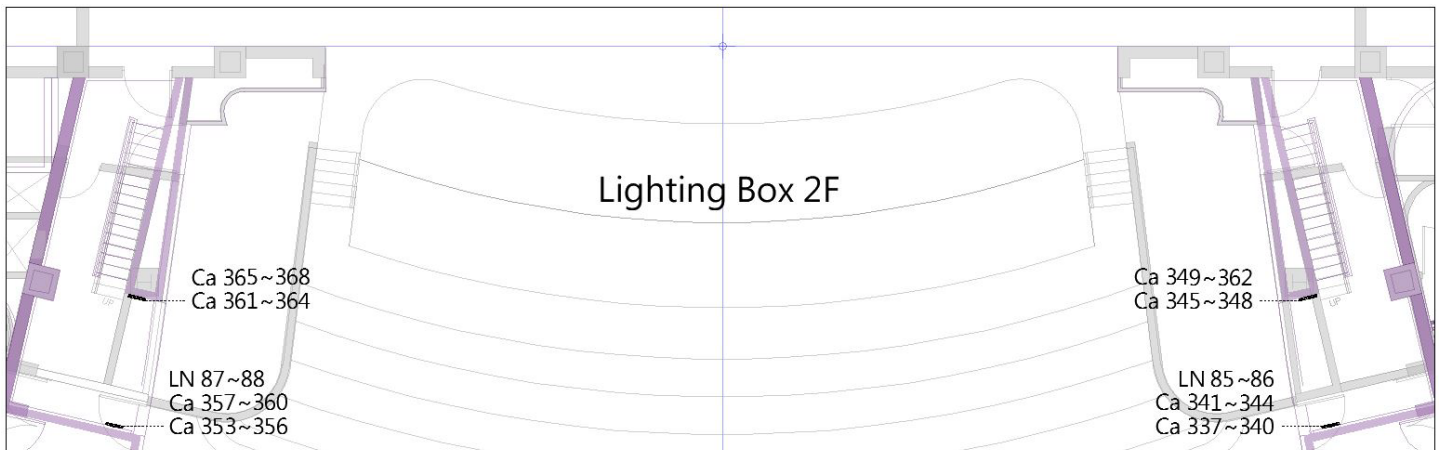


圖例 3.4.1.6- 頂棚(R1+R2)燈光迴路配置圖

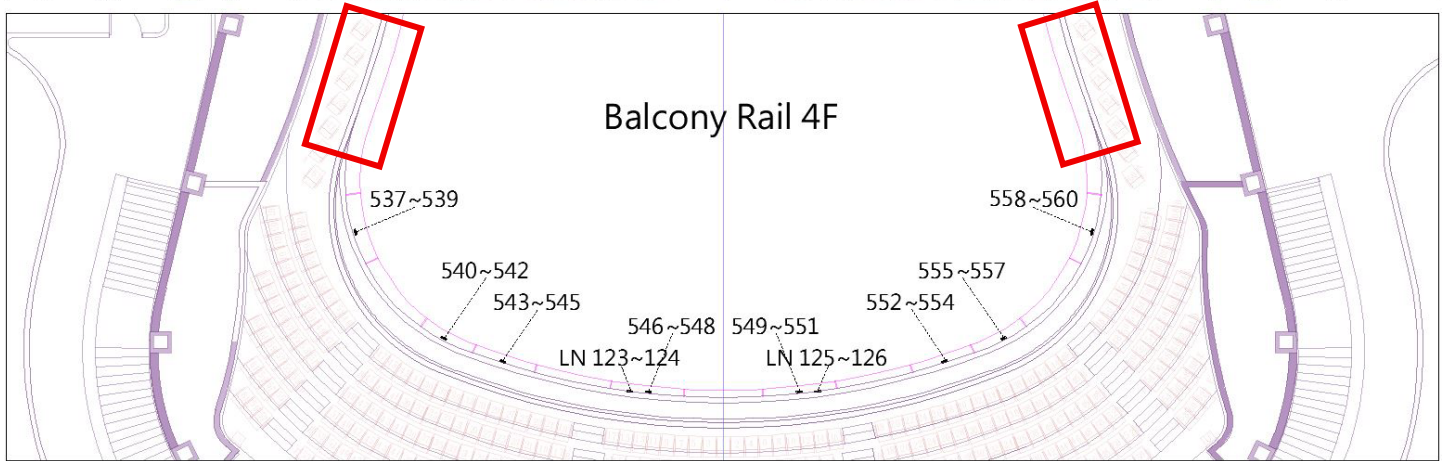
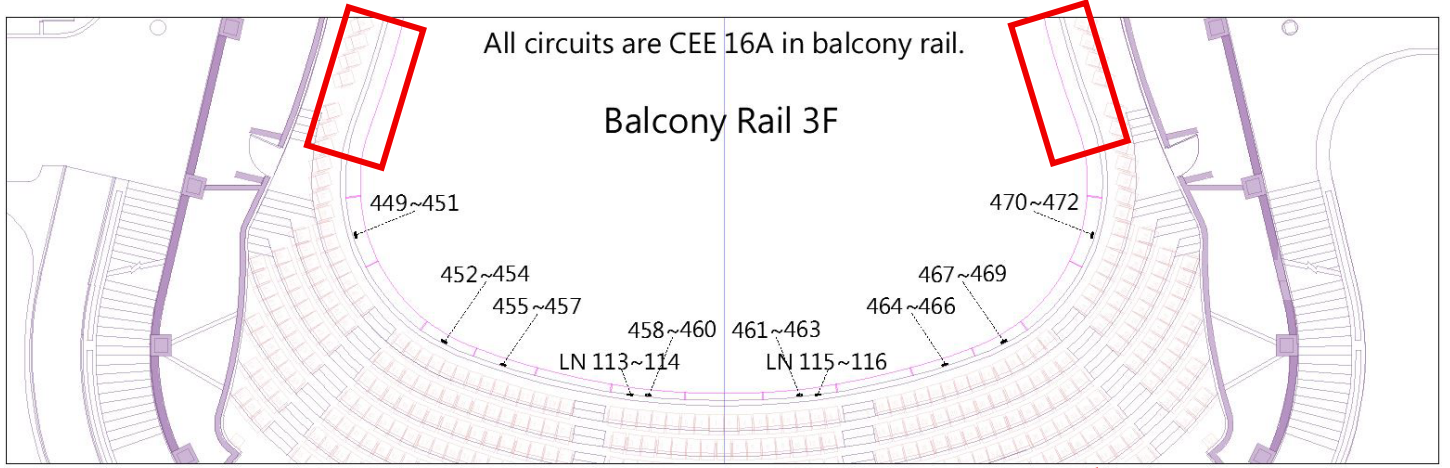
3-4-2 外區燈光迴路

區域位置	接頭規格	調光迴路號碼	負載	網路迴路號碼
2 樓-左舞台燈光包廂	CEE 16A(每路雙尾)	337 ~ 340	3kW	LN85 ~ 86
		341 ~ 344		
		345 ~ 348		
		349 ~ 352		
2 樓-右舞台燈光包廂	CEE 16A(每路雙尾)	353 ~ 356	3kW	LN87 ~ 88
		357 ~ 360		
		361 ~ 364		
3 樓-左舞台燈光包廂	CEE 16A(每路雙尾)	365 ~ 368	3kW	LN109 ~ 110
		417~ 420		
		421~ 424		
		425~ 428		
3 樓-右舞台燈光包廂	CEE 16A(每路雙尾)	429 ~ 432	3kW	LN111 ~ 112
		433 ~ 436		
		437 ~ 440		
		441 ~ 444		
3 樓-樓座前緣	CEE 16A	445 ~ 448	3kW	LN115 ~ 116
		449 ~ 451		
		452 ~ 454		
		455 ~ 457		
		458 ~ 460		
		461 ~ 463		
4 樓-樓座前緣	CEE 16A	464 ~ 466	3kW	LN113 ~ 114
		467 ~ 469		
		470 ~ 472		
		537 ~ 539		
		540 ~ 542		
		543 ~ 545		

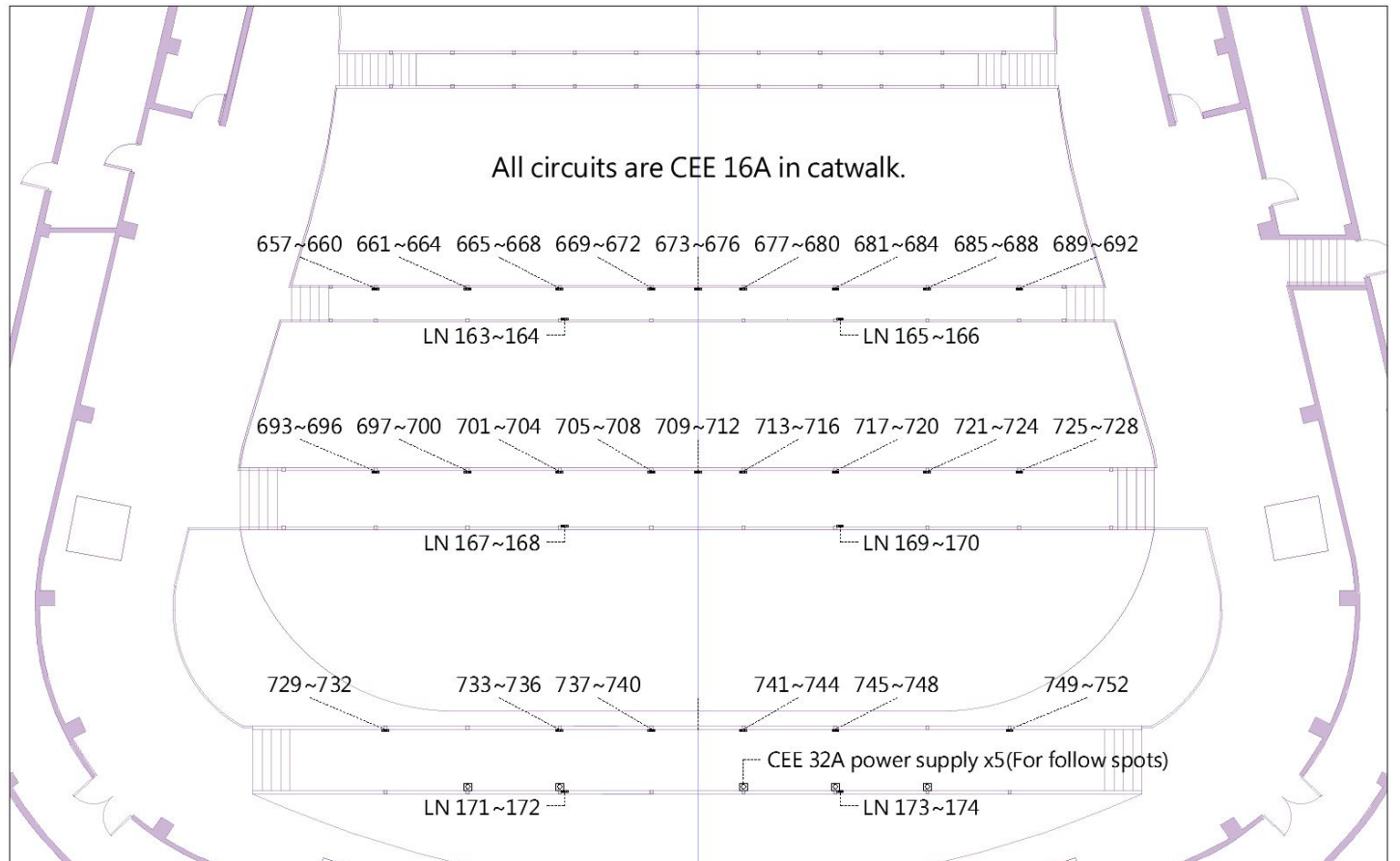
		546 ~ 548		LN125 ~ 126
		549 ~ 551		
		552 ~ 554		
		555 ~ 557		
		558 ~ 560		LN123 ~ 124
燈光貓道 1	CEE 16A(每路雙尾)	657 ~ 660	3kW	
		661 ~ 664		
		665 ~ 668		LN163 ~ 164
		669 ~ 672		
		673 ~ 676		
		677 ~ 680		
		681 ~ 684		LN165 ~ 166
		685 ~ 688		
燈光貓道 2	CEE 16A(每路雙尾)	689 ~ 692	3kW	
		693 ~ 696		
		697 ~ 700		LN167 ~ 168
		701 ~ 704		
		705 ~ 708		
		709 ~ 712		
		713 ~ 716		LN169 ~ 170
		717 ~ 720		
燈光貓道 3	CEE 16A(每路雙尾)	721 ~ 724	3kW	
		725 ~ 728		
		729 ~ 732		LN171 ~ 172
		733 ~ 736		
		737 ~ 740		
		741 ~ 744		
		745 ~ 748		LN173 ~ 174
		749 ~ 752		



圖例 3.4.2.1- 燈光包廂燈光迴路配置圖



圖例 3.4.2.2- 樓座前緣燈光迴路配置圖(圈選處無燈光迴路區域為裝飾桿，無法承重，嚴禁吊掛)



圖例 3.4.2.3- 貓道燈光迴路配置圖

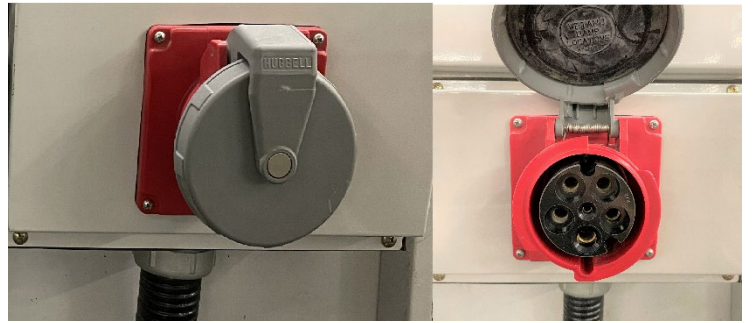
3-5 升降機

廠牌型號：Snorkel UL-40(充電式)
 最大升降距離：12.1 公尺
 最大承載重量：136 公斤
 數量：2 部

3-6 外接電源

※(煩請配合場館電力安全規定，禁止使用裸線接電)

功能	電源位置	規格說明	數量
動力電源	左下舞台 / 右下舞台	3 ϕ 4W+G 380V/220V /60Hz (CEE 125A/3P+N+PE)	3 / 3
燈光電源		3 ϕ 4W+G 208V/120V /60Hz (Camlock 250A)	3 / 3
音響電源		3 ϕ 4W+G 208V/120V /60Hz (Camlock 100A)	1 / 1
動力電源	左上舞台 / 右上舞台 / 後舞台	3 ϕ 4W+G 380V/220V /60Hz (CEE 125A/3P+N+PE)	2 / 2 / 2
燈光電源		3 ϕ 4W+G 208V/120V /60Hz (Camlock 250A)	2 / 2 / 2
投影機電源	後舞台(右上)	220V /60Hz (大歐規 32A)	1



圖例 3.6- 外接電源 Camlock、CEE125 圖示

3-7 工作燈 / 觀眾席燈

工作燈

工作燈可選擇白光及藍光二種模式，控制開關設置於舞台監督桌。

照明區域：舞台區、後舞台下層、舞台陷阱室、主舞台升降平台上下層(含機坑)、樂池、工作廊道、燈光包廂、燈光橋、頂棚區、貓道、觀眾席控制區升降平台機坑。

觀眾席燈

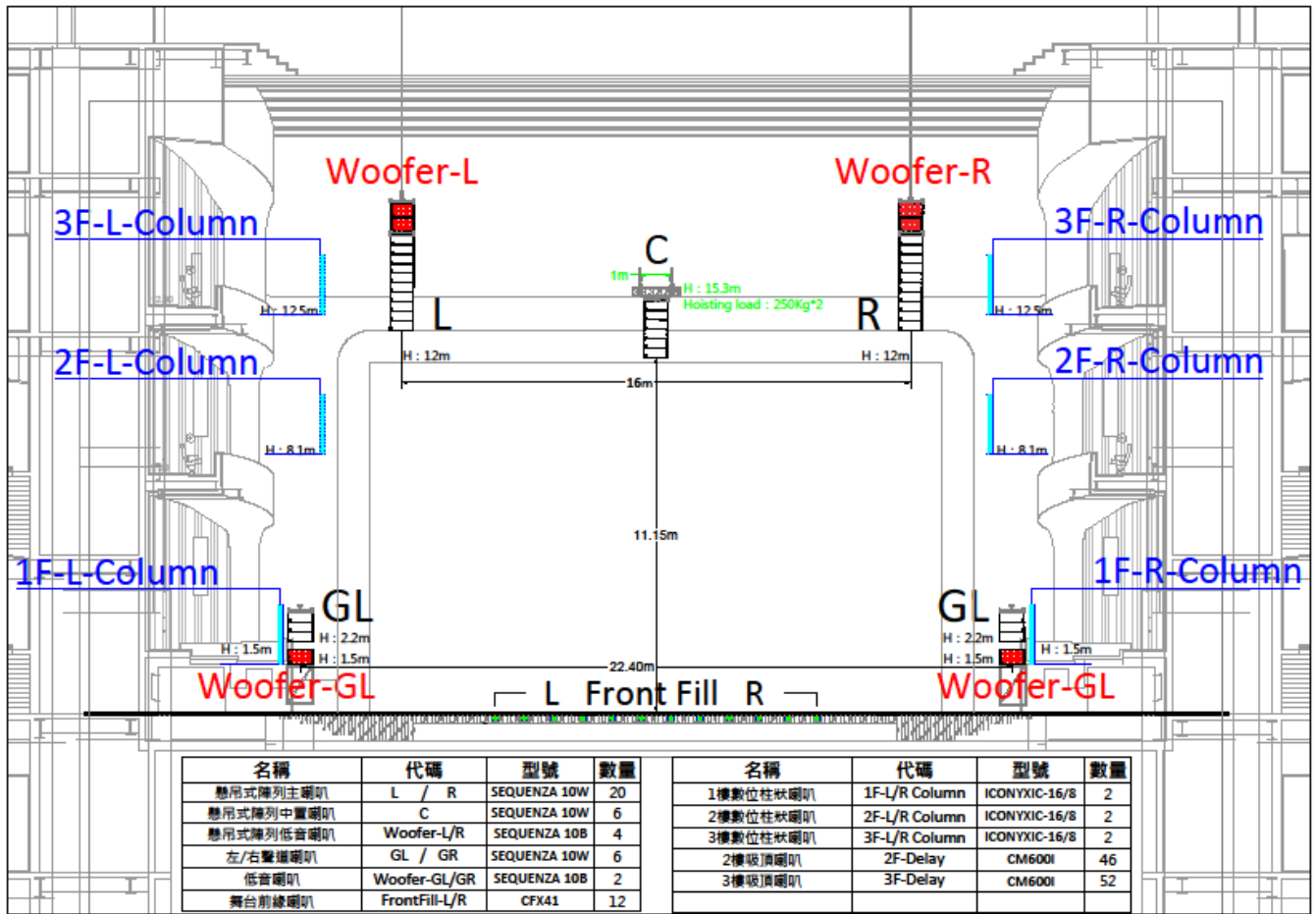
觀眾席燈以 LED 燈泡為主，可分區控制，演出中預設階梯燈保留在 40%，控制位置於舞台監督桌及燈光控制室，也可以接訊號進主控台。

4 視訊音響

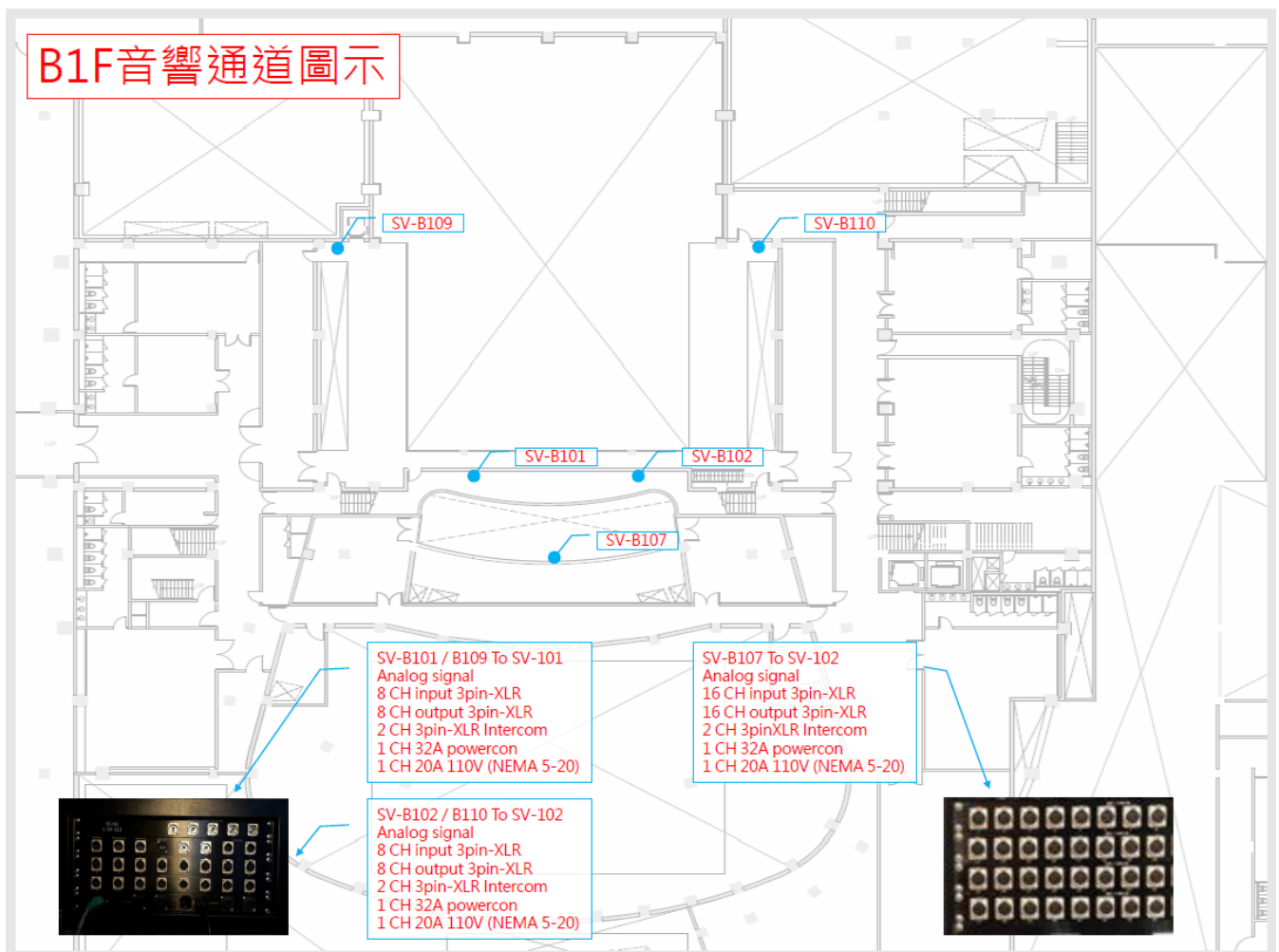
4-1 音響設備

項目	單位	數量	廠牌名稱	收費項目
舞台數位音頻輸入輸出光纖模組 AD/DA, I/O	組	2	Studer D21M	
立體聲訊號轉換器	台	1	Whirlwind PcUSB 2-Channel USB Direct Box	
懸吊陣列式主喇叭	套	2	Kling & Freitag SEQUENZA 10W*10 Kling & Freitag SEQUENZA 10B*2	
左右聲道喇叭	套	2	Kling & Freitag SEQUENZA 10W*3 Kling & Freitag SEQUENZA 10B*1	
中置陣列喇叭	套	1	Kling & Freitag SEQUENZA 10W*6	
數位柱狀喇叭	支	6	Renkus-Heinz ICONYX IC16/8RII	
移動架喇叭	支	2	Kling & Freitag CA1515-9	
移動架低音喇叭(附擴大機)	支	2	Kling & Freitag SWi118E LabGruppen PLM10000Q	
舞台前緣喇叭	支	12	Renkus-Heinz CFX 41	
1樓樓座下方輔助喇叭	支	46	Soundtube CM600i	
2樓樓座下方輔助喇叭	支	52	Soundtube CM600i	
12"主動式舞台監聽喇叭	支	2	Renkus-Heinz PN121/9	
15"主動式舞台監聽喇叭	支	2	Renkus-Heinz PN151/9	
12"主動式舞台監聽喇叭	支	12	Renkus-Heinz PN121M/12	*
6.5"主動式監聽喇叭	支	4	Renkus-Heinz PN61	*
活動式混音主控台	台	1	Midas heritage D HD96-24-CC-TP 含活動式 Stage Box Midas DL231	* (四廳院共用)
活動式訊號分配器	台	1	Midas DL431	* (四廳院共用)
數位混音器控制系統 (含舞台箱)	組	1	Midas M32R LIVE 數位混音器*1 Midas DL16 舞台箱*1 附混音器至舞台箱訊號連接線(RJ-45)	* (四廳院共用)
小型活動音響組	組	3	Mixer : YAMAHA DM3 Standard Wireless Microphone : Mipro ACT-747 1 台、ACT-700H 4 支 Speaker : Renkus-Heinz PN61 2顆 ※含裝拆及執行人力。	* (四廳院共用)
手提無線擴音機組 MIPRO MA-708	組	4	MIPRO MA-708 建議室內使用	* (四廳院共用)
手提無線擴音機組 MIPRO MA-808	組	2	MIPRO MA-808	* (四廳院共用)
手提無線擴音機組 MIPRO MA-828	組	2	MIPRO MA-828	* (四廳院共用)

* 請參考衛武營國家藝術文化中心收費標準



圖例 4-1.1 揚聲器配置圖



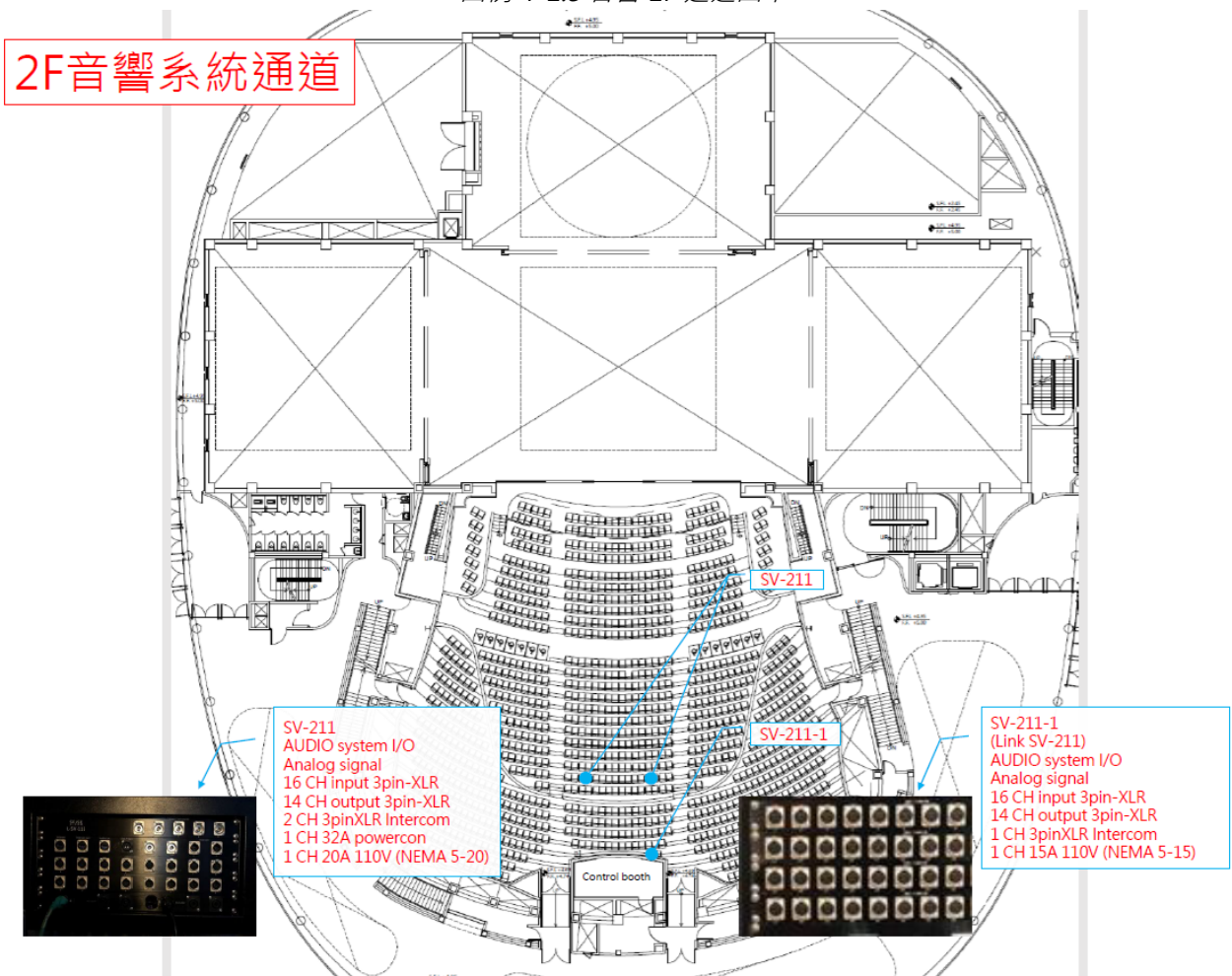
圖例 4-1.2 音響 B1F 通道圖示

1F音響系統通道



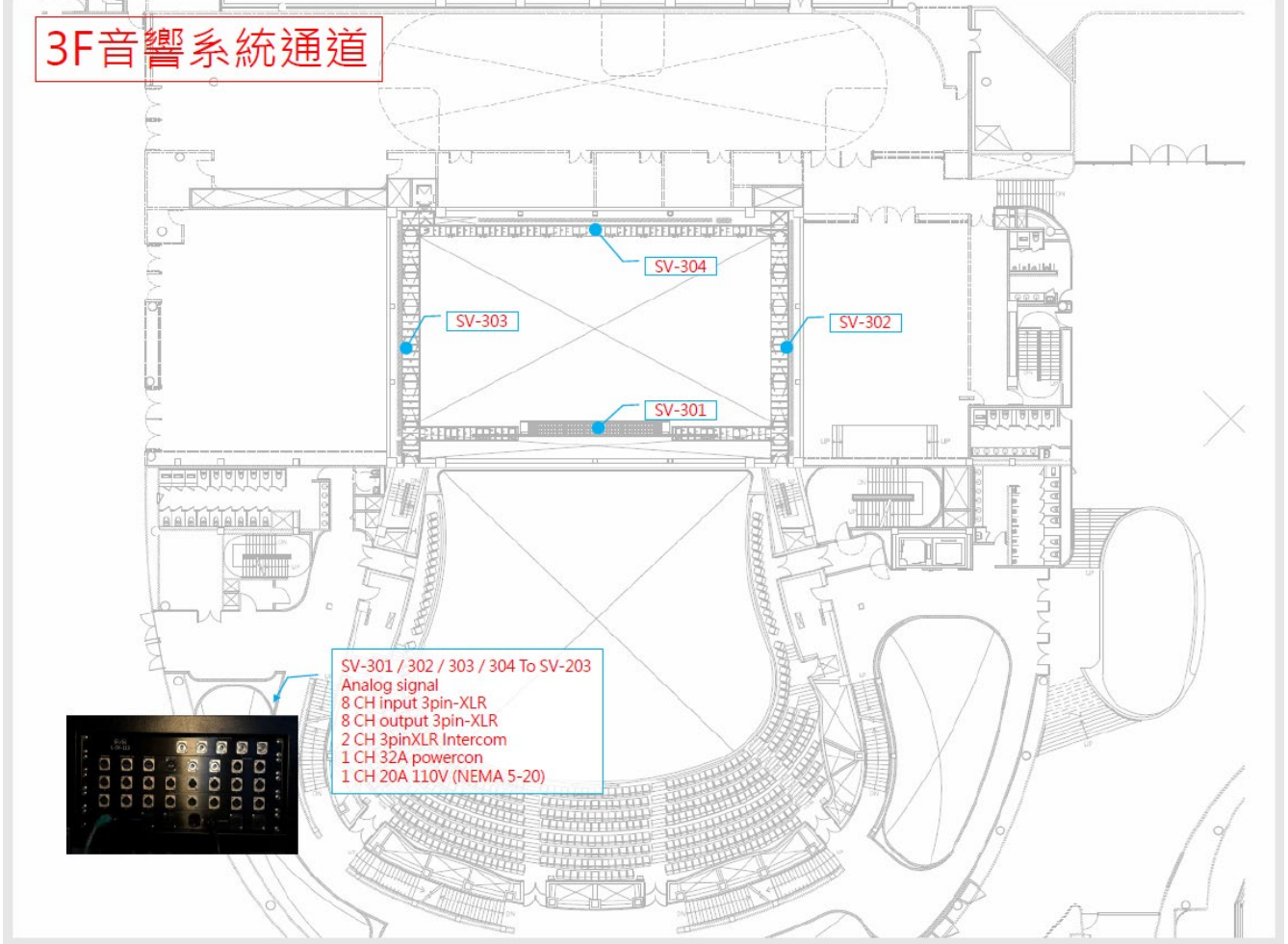
圖例 4-1.3 音響 1F 通道圖示

2F音響系統通道



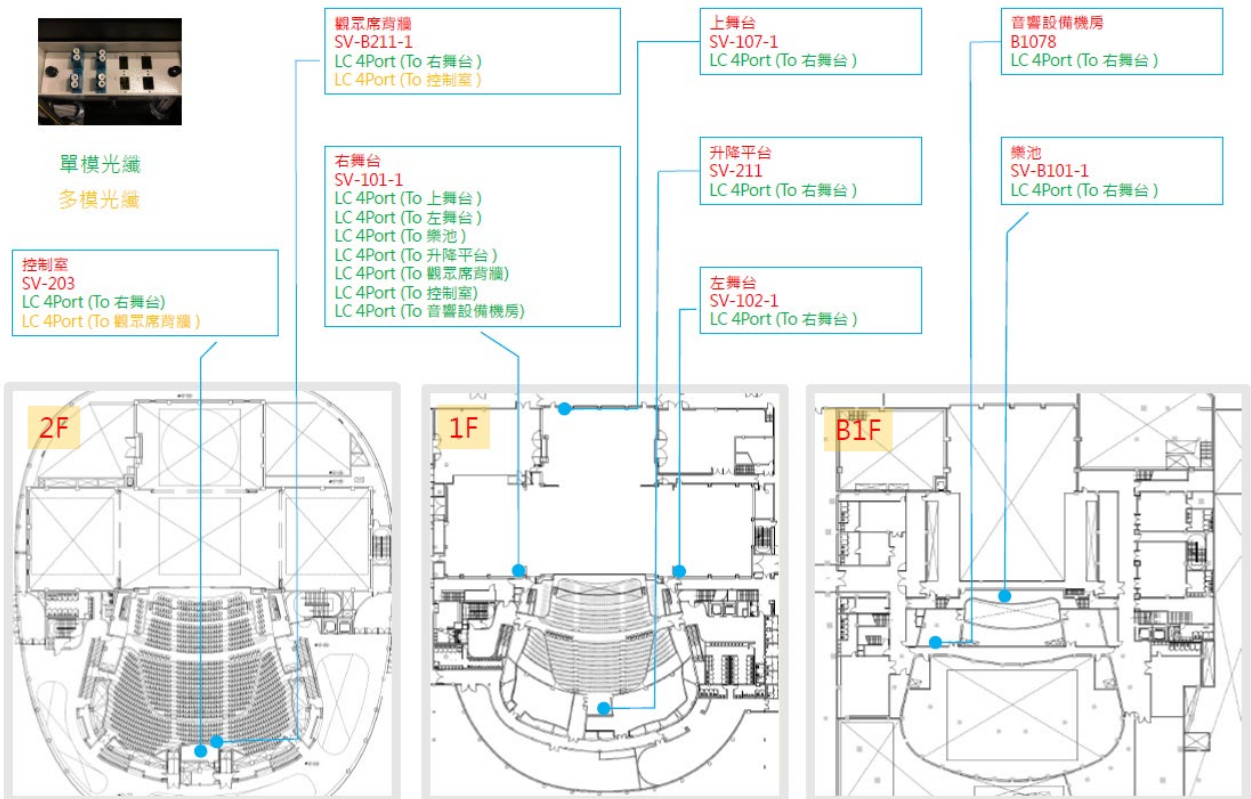
圖例 4-1.4 音響 2F 通道圖示

3F音響系統通道



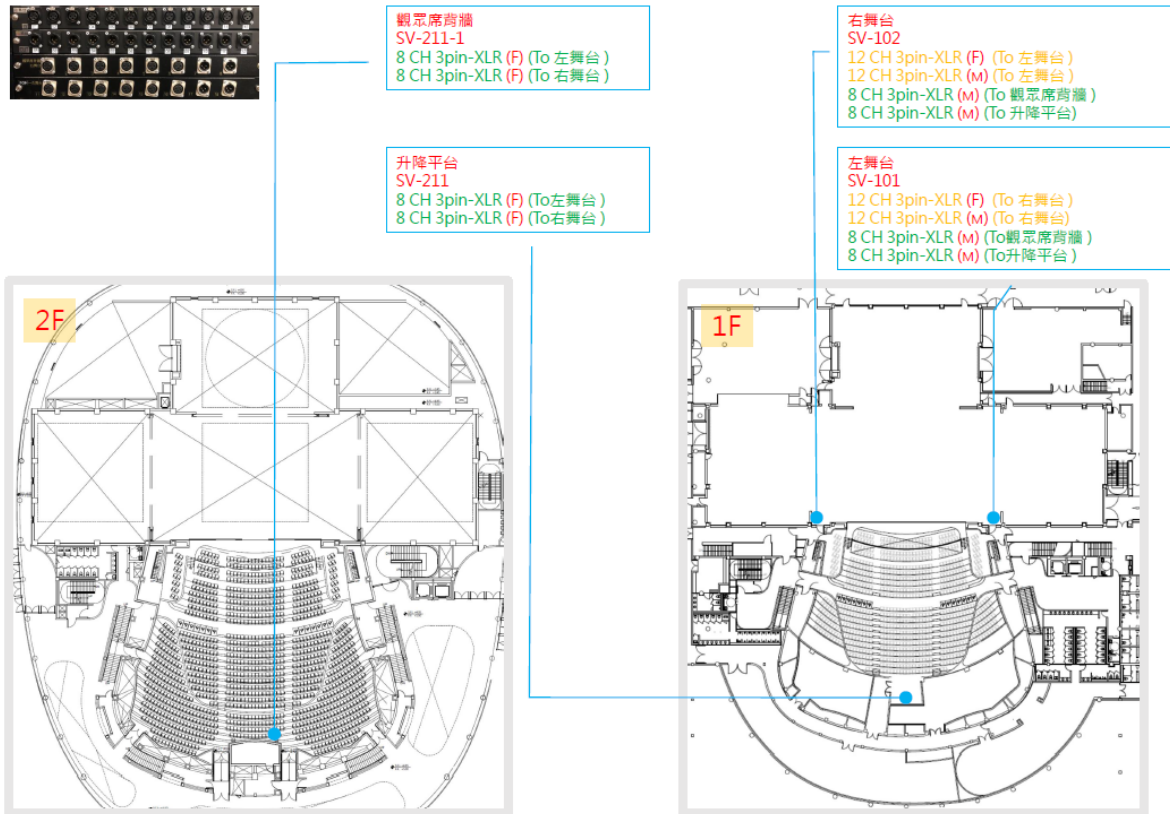
圖例 4-1.5 音響 3F 通道圖示

光纖盒分布



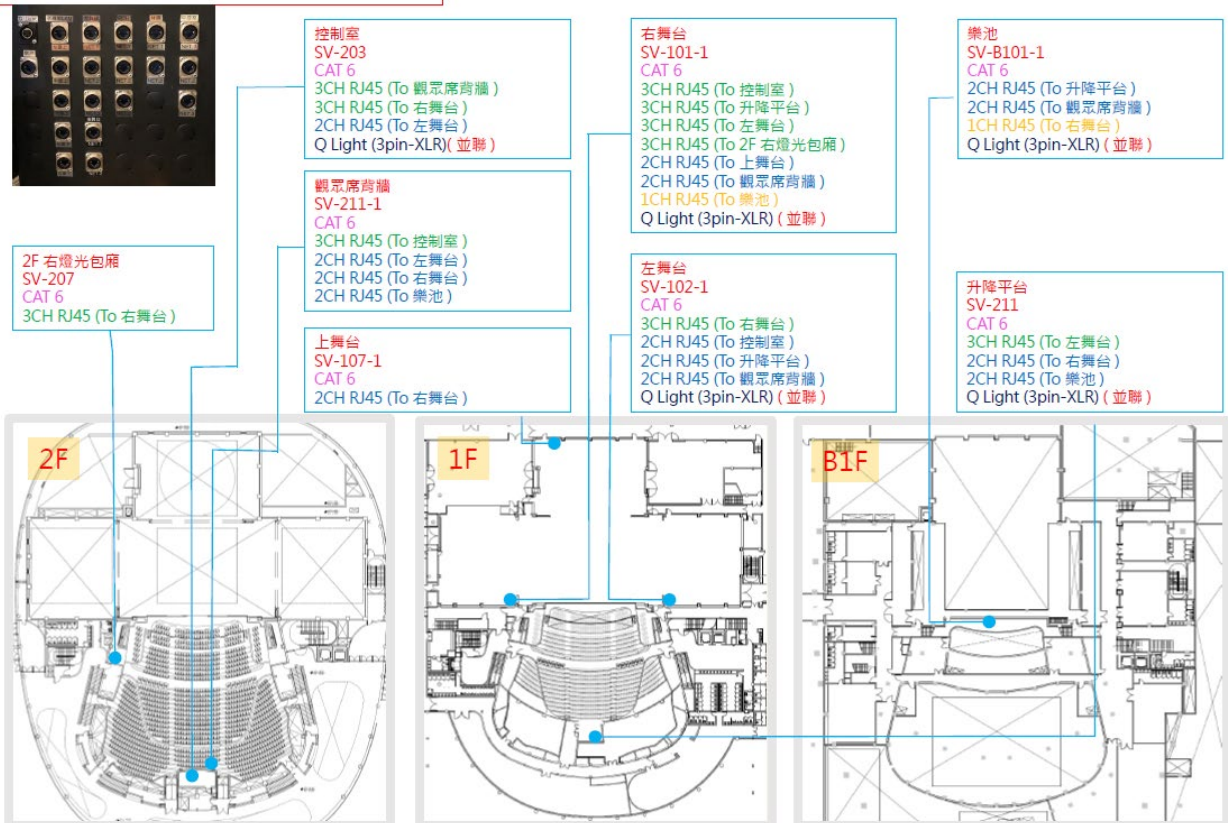
圖例 4-1.6 光纖通道圖示

信號點對點通道圖示



圖例 4-1.7 信號通道圖示

RJ45點對點通道圖示



圖例 4-1.8 網路通道圖示

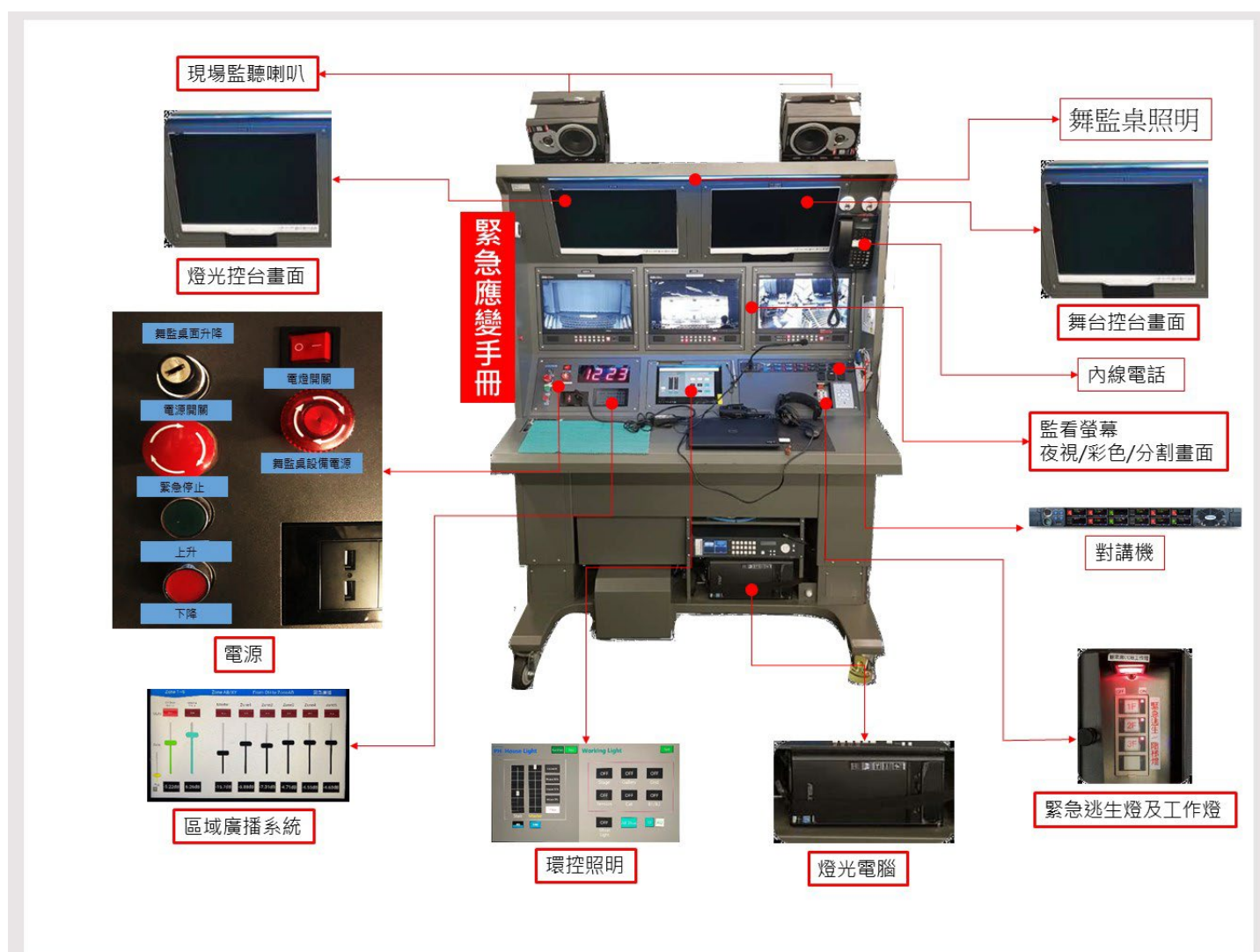
4-2 控制室

項目	單位	數量	廠牌名稱	收費項目
數位混音器 (場館主控室基配)	台	1	Studer Vista X	
數位音頻輸入輸出光纖模組 AD/DA, I/O	組	1	Studer D21m/D23m	
CD 播放機	台	1	Tascam CD-500B	*
CD-R 錄/放音機	台	1	Tascam CD-RW 901 MKII	*
雙聲道數位效果器	台	3	Eventide Eclipse V4	
多軌錄音設備	組	1	JoeCo BBR1D+2.5" USB 1TB HD	*
雙軌硬碟錄音機	台	1	Tascam DA 3000	*
主動式監聽喇叭	支	2	Dynaudio BM12 MkIII	

* 請參考衛武營國家藝術文化中心收費標準

4-3 舞監桌系統設備

舞台監督桌備有主動式監聽喇叭、舞台監看螢幕、對講設備、燈光及舞台控制台同步監看畫面、分區廣播系統。



圖例 4-3.1 舞監桌圖示

4-4 麥克風

項目	單位	數量	廠牌名稱	收費項目
動圈式麥克風 Audio Technica AE4100	支	6	Audio Technica AE4100	*
動圈式麥克風 Audio Technica ATM250	支	12	Audio Technica ATM250	*
電容式麥克風	支	4	Audio Technica AE5400	*
心形指向電容式麥克風	支	8	Audio Technica AT4021	*
指向麥克風	支	4	Audio Technica BP4073	*
半球型反射式麥克風	支	4	Audio Technica U851R	*
超指向麥克風	支	8	AKG CK63-ULS+C480B	*
單指向麥克風	支	8	AKG CK61-ULS+C480B	*
手握無線麥克風	支	8	Sennheiser EW500G3+SKM500G3+MME865	*
領夾迷你麥克風	支	16	Sennheiser EW500G3+SK500G3+MKE2	*
無線麥克風強波天線	支	2	Sennheiser AD3700	
強波天線分配器	台	3	Sennheiser ASA1	
電容式收音麥克風 Neumann U87 Ai Studio Set	支	1	Neumann U87 Ai Studio Set 配件為: 1. EA 87 2. WS 87	* (四廳院共用)
電容式收音麥克風 Neumann KM184	支	8	Neumann KM184 配件為: 1. SG 21 bk 2. WNS 100	* (四廳院共用)
電容式收音麥克風 DPA 2011C/MMP-C	支	4	DPA 2011C/MMP-C	* (四廳院共用)
電容式鵝頸收音麥克風 DPA 4099-DC-1(For Loud SPL)/DAD6001-BC	支	8	DPA 4099-DC-1(For Loud SPL)/DAD6001-BC 配件計 9 款: 1.Double Bass(BC4099)*2 2.Cello(CC4099)*2 3.Piano(PC4099)*2 4.Clamp(CM4099)*2 5.Guitar(GC4099)*4 6.Sax and Trumpet(STC4099)*2 7.MIC Stand(MS4099)*1 8.Microphone Clip(UC4099)*2 9.Violin and Mandolin(VC4099)*8	* (四廳院共用)

* 請參考衛武營國家藝術文化中心收費標準

* 租用收費麥克風會附上對應數量的麥克風架

4-5 對講系統

項目	單位	數量	廠牌名稱	收費項目
主機 (Matrix 32 x 32)	座	1	Clear-Com Eclipse HX-Delta	
系統介面器	組	1	Clear-Com Helixnet HMS-4X	
雙迴路對講子機	支	12	Clear-Com Helixnet HBP-2X	
固定式對講麥克風/喇叭	組	1	Clear-Com V12PDXY 110 / 340 Clear-Com V12PDDXY 110 / 340	
單耳頭戴式耳機麥克風	支	12	Clear-Com CC-300	
雙耳頭戴式耳機麥克風	支	4	Clear-Com CC-400	
聽筒式對講機	支	2	Clear-Com HS-6	
耳掛式無線對講機	組	12	含無線對講子機(Clear-Com FS-BP) 、 無線單耳頭戴式耳機麥克風(Clear-Com CC-300) 1 副	*

* 請參考衛武營國家藝術文化中心收費標準

4-6 對講系統連接位置

於各樓層工作位置皆備有對講系統連接位置，共計 70 處

項次	樓層	位置	
1	B3F	右後下舞台(B301)	
2		左後下舞台(B301)	
3		右前 B3 側廊(B302)	
4		左前 B3 側廊(B302)	
5	B1F	樂池下方(右側)	
6		樂池下方(左側)	
7		樂池下方(中間)	
8		樂池-崁壁式(B1081)	
9		指揮休息室(B1070)	
10		主舞台右上舞台(側廊 B1082)	
11		主舞台左上舞台(側廊 B1082)	
12		B1F 音響設備室	
13		主舞台右下舞台(側廊 B1082)	
14		主舞台左下舞台(側廊 B1082)	
15	1F	右下舞台	
16		左下舞台	
17		右側舞台右上舞台	
18		左側舞台左上舞台	
19		舞台區右上舞台	
20		舞台區左上舞台	
21		後舞台右上舞台	
22		後舞台左上舞台	
23		右側舞台右側下方舞台	
24		左側舞台左側下方舞台	
25		右側活動鏡框牆	
26		左側活動鏡框牆	
27		觀眾席下方迴路盒	
28		休息準備室 01 (1137)	
29		休息準備室 02 (1093)	
30		化妝室 01 (1134)	
31		化妝室 02 (1132)	
32		化妝室 03 (1130)	
33		化妝室 04 (1128)	
34		化妝室 05 (1126)	
35		化妝室 06 (1124)	
36		化妝室 07 (1112)	
37		化妝室 08 (1114)	
38		化妝室 09 (1116)	
39		化妝室 10 (1118)	
40		化妝室 11 (1120)	
41		化妝室 12 (1122)	
42		卸貨空間 01 (1010)	
43		控制室-桌下(2043)	
44		2F	控制室-機櫃 (2043)
45			燈光包廂(2042)
46			燈光包廂(2042A)
47			觀眾席控台區-升降平台
48		活動燈光橋	
49	3F	活動燈光橋	

50		左側工作廊道
51		右側工作廊道
52		上方工作廊道
53		4樓舞台區右工作廊道
54	4F	4樓舞台區左工作廊道
55		維修貓道
56	R1F	燈光貓道
57		燈光貓道
58		燈光貓道
59		燈光貓道
60		燈光貓道
61		燈光貓道
62		燈光貓道
63		燈光貓道
64		燈光貓道
65		擴大機房
66		調光機房
67	R2F	捲揚機房
68		捲揚機房
69		鋼棚
70		鋼棚

4-7 舞台攝影監看系統

於一、二、三及四樓大廳、左右舞台、樂池下方、控制室、化妝室和休息室皆設有舞台監看螢幕

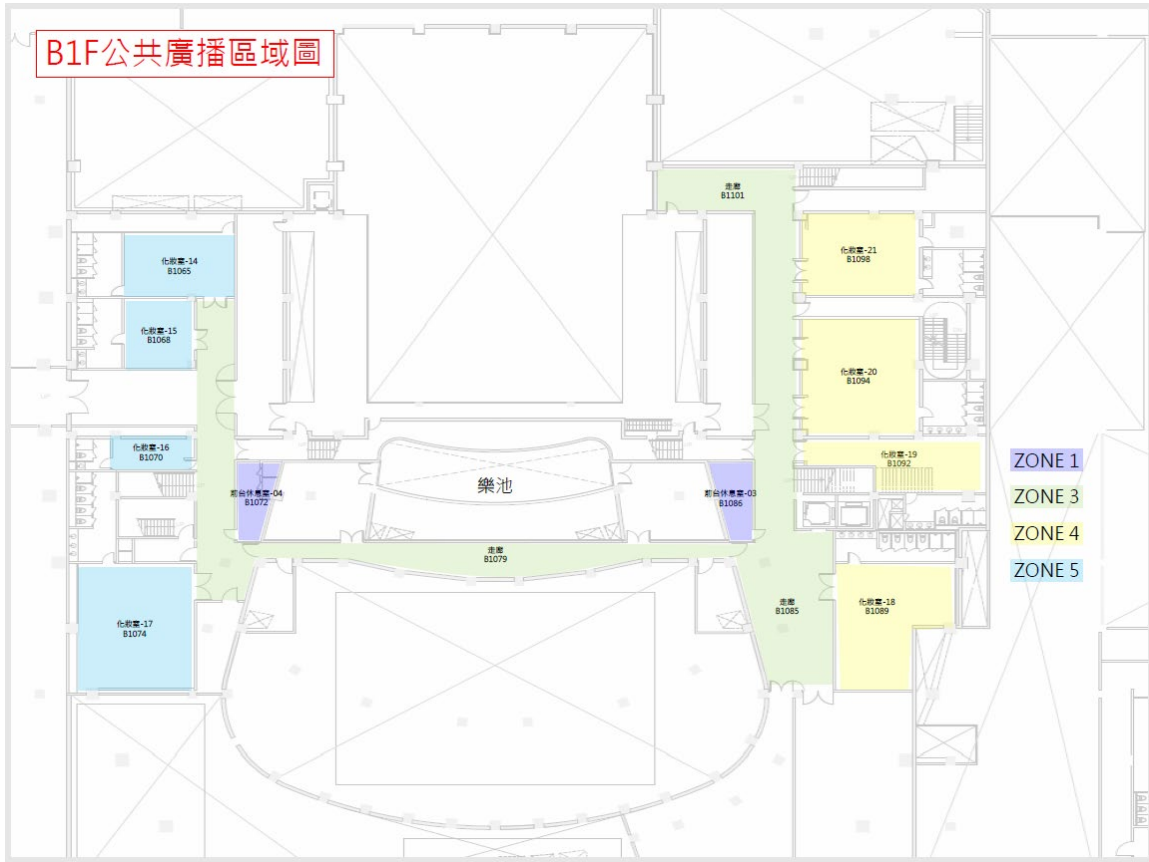
項目	單位	數量	廠牌名稱	收費項目
攝影機	台	1	SONY ILME-FR7	
攝影機控台	組	1	Panasonic AW-RP120	
攝影機	台	1	Panasonic AW-HE60SN (Bridge)	
紅外線攝影機	台	1	AIDA GEN3G-200	
代錄影	場	1	單機固定全景畫面·僅適合資料存檔用	

*請參考衛武營國家藝術文化中心收費標準

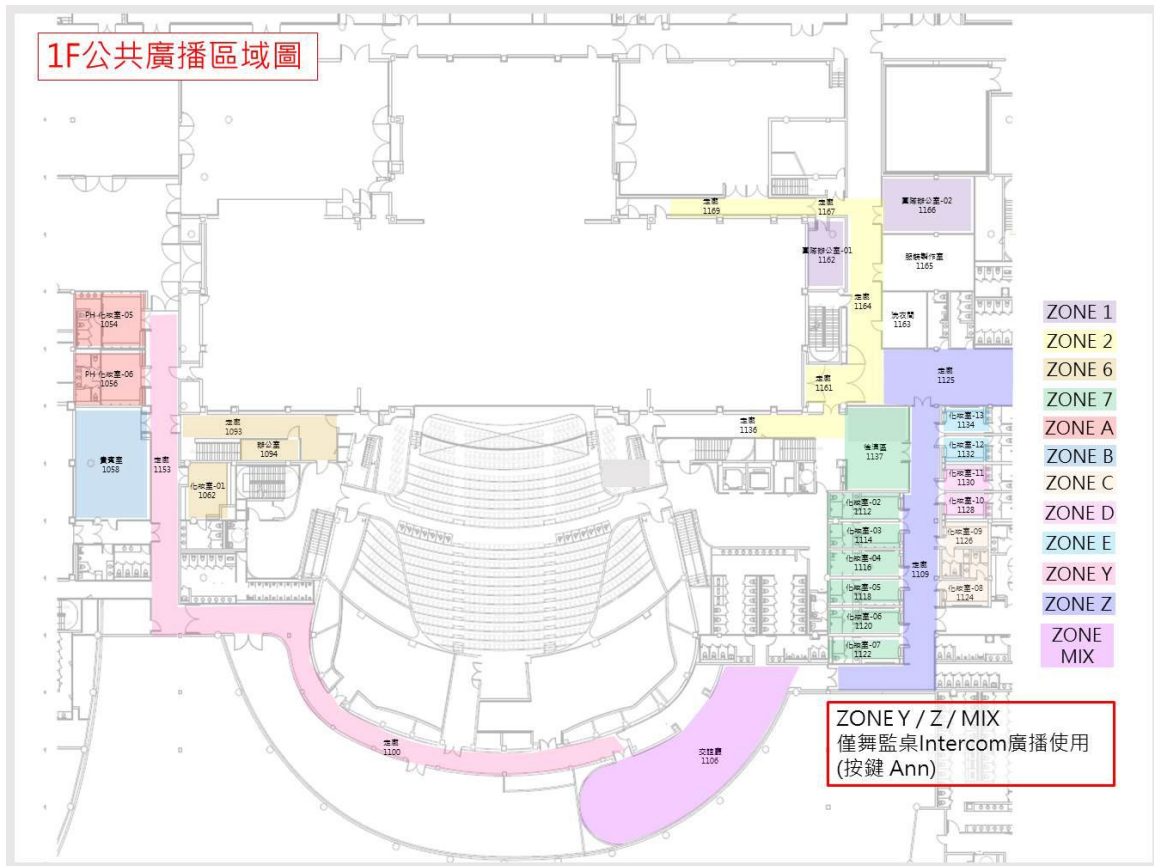
4-8 廣播系統

後台廣播系統

衛武營國家藝術文化中心的四個廳院各自有單獨的後台廣播系統，歌劇院後台廣播區域包含化妝室、團隊辦公室、快換室、候演區、廁所、走道區及停車場門廳，另外可以分為十五個區域單獨進行廣播，廣播系統的發送和控制位置位於舞台監督桌及控制室。



圖例 4-8.1 B1F 公共廣播區域圖示



圖例 4.8.2 1F 公共廣播區域圖示

4-9 投影

項目名稱	單位	數量	廠牌型號	收費項目
20000 流明投影機	台	2	Digital Projection Titan Super Quad 1080p 1080p 可換鏡頭，共 3 款： 1.定焦鏡頭(投射比 0.67 : 1) 2.變焦鏡頭(投射比 1.87~2.56 : 1) 3.變焦鏡頭(投射比 2.56~4.16 : 1)	* 備註 2
5000 流明投影機	台	2	單槍投影機 NEC PE501X	*(四廳院共用) 備註 2
5000 流明雷射投影機	台	2	Optoma ZU500USTe 投射距離 45.7cm(132 英吋) - 58.3cm(155 英吋)	* (四廳院共用) 備註 2
6000 流明雷射投影機	台	2	Panasonic PT-VMZ60T · 附變焦鏡頭 投射比 : 1.09 -1.77 : 1	*(四廳院共用) 備註 2
10000 流明雷射投影機	台	1	Panasonic PT-RCQ10 · 附標準變焦鏡頭 投射比 : 1.71~2.41 : 1	*(四廳院共用) 備註 2
10000 流明雷射投影機專用超短焦鏡頭	顆	1	ET-DLE020 · 投射比 : 0.28~0.299 : 1	*(四廳院共用) 備註 2
30000 流明雷射投影機	台/場	2	Panasonic PT-RQ35K 可換鏡頭，共 3 款： 1. Panasonic ET-D3LEW60 (投影比 0.991-1.18:1) 2. Panasonic ET-D3LEW10 (投影比 1.35-1.84:1) 3. Panasonic ET-D3LES20 (投影比 1.79-2.59:1)	*(四廳院共用) 備註 2、3
17.3吋液晶監視器	台/場	2	Datavideo TLM-170L	*(四廳院共用) 備註 1
易拉式投影布幕	組	4	Grandview 100 吋易拉式螢幕(W203cm*H152cm)	*(四廳院共用) 備註 1
四角 TRUSS 2m (30cm * 30cm)	支	10	黑色霧面	* (四廳院共用) 備註 4
四角 TRUSS 3m (25 cm * 25 cm)	支	10	黑色平光	* (四廳院共用) 備註 5
四角 TRUSS 2m (25 cm * 25 cm)	支	10	黑色平光	* (四廳院共用) 備註 5
四角 TRUSS 1m (25 cm * 25 cm)	支	10	黑色平光	* (四廳院共用) 備註 5
TRUSS 六面接頭 (25 cm * 25 cm)	顆	20	黑色平光	* (四廳院共用) 備註 5

* 請參考衛武營國家藝術文化中心收費標準

備註 1：不含裝拆及執行人力。

備註 2：含裝拆人力，不含執行人力。

備註 3：第二場(含)以上租金以半價計。

備註 4：提供結合螺絲，不含拆裝人力。

備註 5：僅提供造型使用不可載重，含結合螺絲不含拆裝人力。

4-10 字幕

項目	單位	數量	廠牌名稱	收費項目
字幕專用 LED 顯示屏(A 組)	組/場	1	1. P2.604mm LED 顯示屏(750*100cm) 1 組、(250*150cm) 2 組 2. 筆電 2 台 3. 訊號切換器 1 台。	* 備註 1
字幕專用 LED 顯示屏(B 組)	組/場	1	1. P2.604mm LED 顯示屏(250*150cm)2 組 2. 筆電 2 台 3. 訊號切換器 1 台。	* 備註 1
字幕專用 LED 顯示屏(C 組)	組/場	1	1. P2.604mm LED 顯示屏(750*100cm)1 組 2. 筆電 2 台 3. 訊號切換器 1 台。	* 備註 1

* 請參考衛武營國家藝術文化中心收費標準

備註 1：含裝拆人力，不含執行人力。第二場以上（含）租金以半價計。僅限歌劇院及戲劇院。

5 後台

5-1 化妝室、團隊辦公室

項次	樓層	標號	名稱	容納	備註
1	1F	1112	化妝室 02	3 人	含梳化鏡、桌椅、有廁所與淋浴間、沙發
2		1114	化妝室 03	3 人	含梳化鏡、桌椅、有廁所與淋浴間、沙發
3		1116	化妝室 04	3 人	含梳化鏡、桌椅、有廁所與淋浴間、沙發
4		1118	化妝室 05	3 人	含梳化鏡、桌椅、有廁所與淋浴間、沙發
5		1120	化妝室 06	3 人	含梳化鏡、桌椅、有廁所與淋浴間、沙發
6		1122	化妝室 07	3 人	含梳化鏡、桌椅、有廁所與淋浴間、沙發
7		1124	化妝室 08	3 人	含梳化鏡、桌椅、有廁所與淋浴間、沙發
8		1126	化妝室 09	3 人	含梳化鏡、桌椅、有廁所與淋浴間、沙發
9		1128	化妝室 10	3 人	含梳化鏡、桌椅、有廁所與淋浴間、沙發
10		1130	化妝室 11	3 人	含梳化鏡、桌椅、有廁所與淋浴間、沙發
11		1132	化妝室 12	3 人	含梳化鏡、桌椅、有廁所與淋浴間、沙發
12		1134	化妝室 13	3 人	含梳化鏡、桌椅、有廁所與淋浴間、沙發
13		1162	團隊辦公室 01	10 人	含桌椅
14		1166	團隊辦公室 02	24 人	含桌椅、沙發、密碼櫃
15	B1F	B1065	化妝室 14	16 人	含梳化鏡、桌椅、有廁所與淋浴間
16		B1068	化妝室 15	8 人	含梳化鏡、桌椅、有廁所與淋浴間
17		B1070	化妝室 16	3 人	含梳化鏡、桌椅、有廁所與淋浴間
18		B1074	化妝室 17	32 人	含梳化鏡、桌椅、有廁所與淋浴間
19		B1089	化妝室 18	28 人	含梳化鏡、桌椅、有廁所與淋浴間
20		B1092	化妝室 19	12 人	含梳化鏡、桌椅、有廁所與淋浴間
21		B1094	化妝室 20	30 人	含梳化鏡、桌椅、有廁所與淋浴間
22		B1098	化妝室 21	21 人	含梳化鏡、桌椅、有廁所與淋浴間

5-2 樂團設備

項次	品名	數量	備註
1	樂團椅	100	
2	高腳椅	12	可轉*6 張、不可轉*6 張
3	指揮椅	1	
4	譜架	90	
5	譜架燈	110	白光、二段亮度調整
6	單層指揮平台	1	WENGER L 120cm x W 115cm x H 25cm
7	指揮譜架	1	
8	棒台	4	
9	擋音板	5	
10	譜架托盤	10	
11	提琴止滑帶	10	
12	大提琴墊高台 130*60*16(cm)	2 座	
	大提琴墊高台 130*60*30(cm)	2 座	
	小提琴墊高台 100*60*16(cm)	10 座	
	小提琴墊高台 100*60*30(cm)	8 座	

※以上設備皆為歌劇院與戲劇院共用

5-3 鋼琴 (四廳院共用)

項次	項目	廠牌	型號	數量	收費項目
1	平台式鋼琴	Steinway & Sons 史坦威	D-274	3	*
2	平台式鋼琴	FAZIOLI 法吉歐利	F308	1	*
3	平台式鋼琴	YAMAHA 山葉	C7XPE	1	*
	直立式鋼琴		U3	1	*
4	平台式鋼琴	KAWAI 河合	SK-6L	1	*
5	大鍵琴	J.C.NEUPERT	Hensch	1	*
6	鋼片琴	Schiendmayer	5 ½ Octave Studio model	1	*
7	移動式管風琴	ORGELBAU	Johannes KLAIS	1	*

* 請參考衛武營國家藝術文化中心收費標準

請注意：1.鋼琴為四廳共用，如需使用請提早預約。

2.演出前調音須由衛武營簽約調音師進行(租琴費用不包含調音)。

3.加料(演出中使用任何物品碰觸琴弦，包含手或手掌)鋼琴限 YAMAHA C7XPE 及 KAWAI SK-6L，應於使用完畢(至遲隔日)由本場館特約調音師進行復原調整並由申請單位支付相關費用。

4.考量鋼琴移動動線之安全性，特定區域須由本場館指定廠商搬運；衍生之搬運費由申請單位負擔，搬運費用以該年度與廠商簽訂之合作備忘錄金額為準，詳情請洽技術部技術協調組。

5.使用本場館鍵盤樂器，若同時使用煙霧特效，請洽技術部技術協調組。

5-4 卸貨碼頭 / 佈景出入口 / 卸貨動線

5-4-1

※請注意：

如有 40 呎貨櫃拖運，請勿使用 100cm 超低板架車台

如有 40 呎貨櫃拖運，使用 140cm 拖車車台請勿搭配高櫃(High Cube)貨櫃

西碼頭

歌劇院與戲劇院共同使用西碼頭進行裝卸貨，碼頭裝設有三座油壓斜坡可依照所需高度調整。

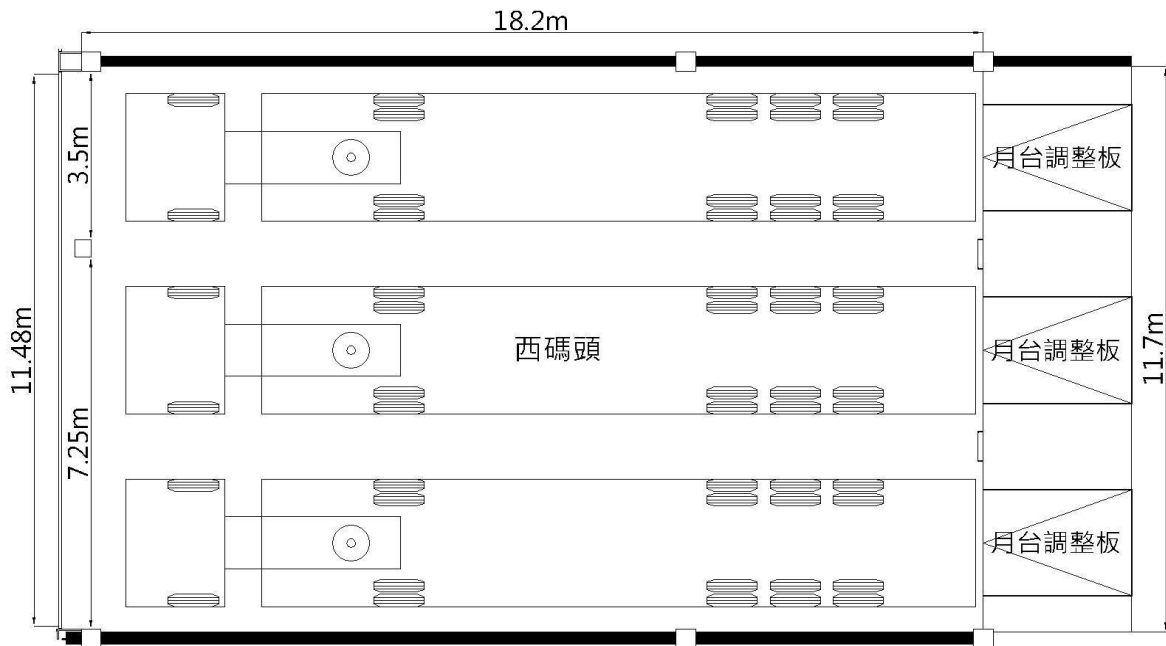
卸貨入口大門尺寸：寬 7.25 公尺，高 4.3 公尺

卸貨入口小門尺寸：寬 3.5 公尺，高 4.3 公尺

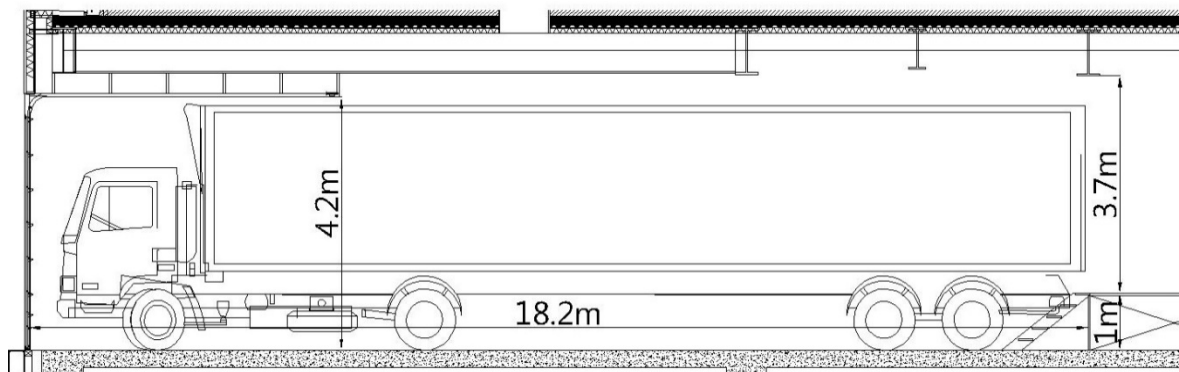
卸貨入口高度 4.3 公尺，碼頭到天花板的高度 3.7 公尺（車輛限高 4.2m）

舞台出入口：最小尺寸為寬 4 公尺，高 3.4 公尺

碼頭至地面高度：1 公尺

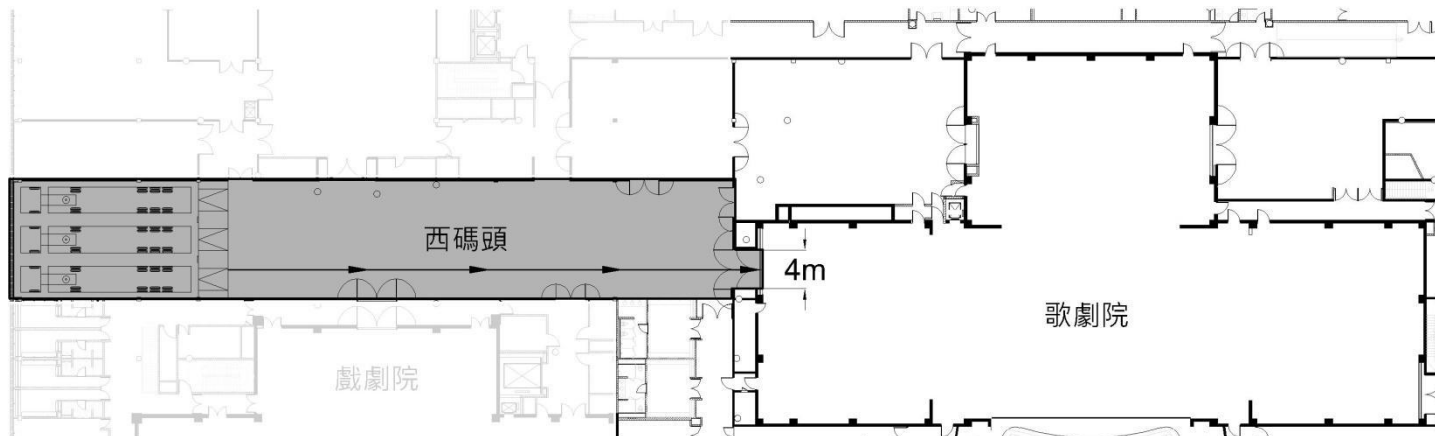


圖例 5.1 西碼頭卸貨口平面圖

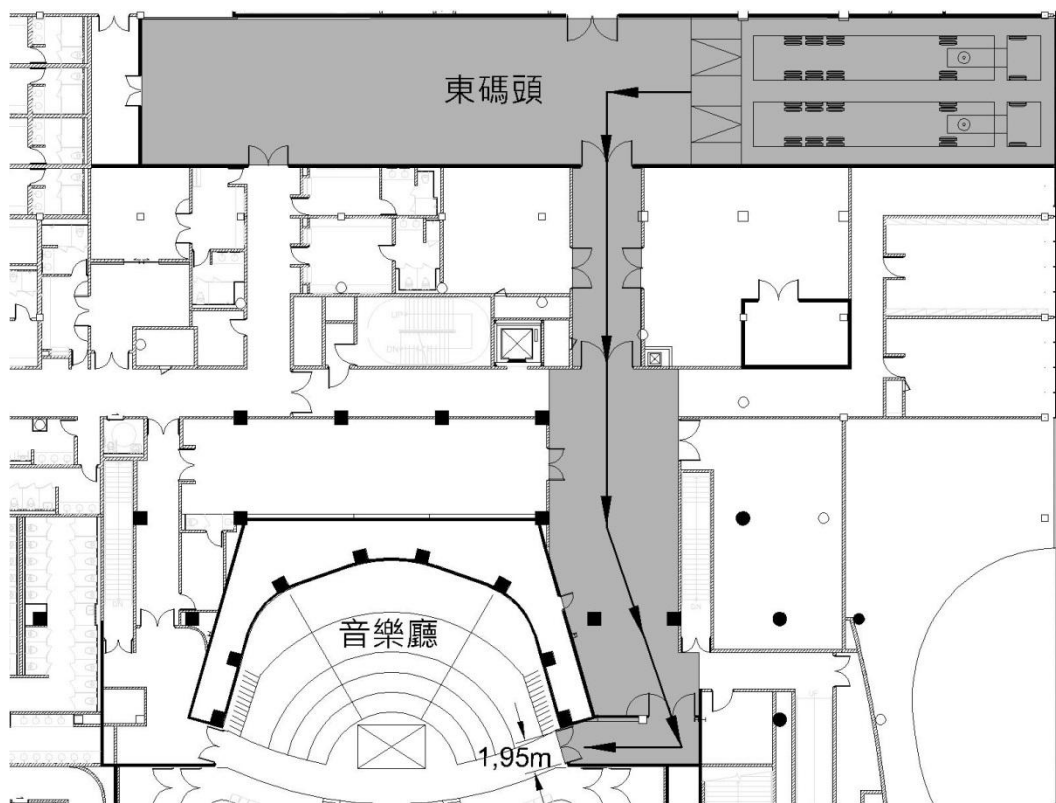


圖例 5.2 西碼頭卸貨口剖面圖

5-4-3 卸貨動線



圖例 5.5 西碼頭卸貨動線



圖例 5.6 東碼頭卸貨動線

5-4-4 月台調整板

載重：22.6 公噸

尺寸：寬 198 公分 · 長 211.9 公分

升降幅度：+/- 30.5 公分

西碼頭數量：3 台

東碼頭數量：2 台

5-5 其他設施

5-5-1 排練室

歌劇院設有一間專屬的排練室，與後舞台相連接。另外衛武營國家藝術文化中心設有 13 間不同功能及大小的排練室供四個主要劇院租用，若有使用排練空間的需求請提早確認，相關費用請參考衛武營國家藝術文化中心收費標準。

編號	名稱	尺寸(長 x 寬 x 高 / m)	備註
1171	排練室-01 (歌劇院附屬)	16.4x12.3x10.4	1.平台鋼琴、木質地板、黑色舞蹈地墊、一面鏡牆。 2.建議容納人數： <u>110 人</u> 。
		附屬空間 6.9x5.3x3	
1182	排練室-02 中型排練室	11.4x10.8x3.8	1.木質地板、灰色舞蹈地墊、兩面吸音牆、兩面鏡牆。 2.建議容納人數： <u>50 人</u> 。
1184	排練室-03 中型排練室	11.1x10.8x4	1.平台鋼琴、木質地板、灰色舞蹈地墊、兩面吸音牆、兩面鏡牆。 2.建議容納人數： <u>50 人</u> 。
1186	排練室-04 大型排練室	17.5x12.1x3.9	1.平台鋼琴、木質地板、黑色舞蹈地墊、兩面固定式把杆、三面鏡牆。 2.建議容納人數： <u>110 人</u> 。
		6.6x8.8x3	附屬休息室
1192	排練室-05 大型排練室	19.3x12.2x3.9	1.平台鋼琴、木質地板、黑色舞蹈地墊、兩面固定式把杆、兩面鏡牆。 2.建議容納人數： <u>110 人</u> 。
		6.6x8.8x3	附屬休息室
B1111	排練室-06 小型排練室	8x7.4x2.3	1.直立鋼琴、木質地板、吸音牆面。 <u>天花板最高處 2.5m，最低處 2.3m。</u> 2.建議容納人數： <u>25 人</u> 。
B1112	排練室-07 小型排練室	5.2x4.4x2.3	1.木質地板、吸音牆面、置物櫃。 2.建議容納人數： <u>10 人</u> 。
B1113	排練室-08 小型排練室	7.2x5x2.7	1.木質地板、吸音牆面、置物櫃。 2.建議容納人數： <u>15 人</u> 。
B1114	排練室-09 小型排練室	5.2x3.7x2.7	1.木質地板、吸音牆面、置物櫃。 2.建議容納人數： <u>10 人</u> 。
B1115	排練室-10 小型排練室	5.2x4.1x2.7	1.木質地板、吸音牆面、置物櫃。 2.建議容納人數： <u>10 人</u> 。
B1116	排練室-11 小型排練室	5.2 x 4.1 x 2.7	1.木質地板、吸音牆面、置物櫃。 2.建議容納人數： <u>10 人</u> 。
B304	合唱排練室	15.9x9.9x8.8	1.平台鋼琴、木質地板、吸音牆面。 2.建議容納人數： <u>80 人</u> 。
B313	樂團排練室	18.7x14.3x7.8	1.內有固定觀眾席 (84 席)、平台鋼琴、木質地板、吸音拉簾。 2.建議容納人數： <u>200 人</u> 。

5-5-2 木工工廠 / 服裝製作室 / 洗衣房

衛武營國家藝術文化中心配備有各項基本製作相關設施，包含木工工廠、服裝製作室及洗衣房，提供四個主要劇院租用，相關費用請參考衛武營國家藝術文化中心收費標準。

編號	名稱	尺寸(長 x 寬 x 高 / m)	備註
1002	木工工廠	11.9x19.7x3	基本木工具
1165	服裝製作室-01	5.9x10.2x3	基本服裝修改設備；縫紉機、拷克機、整燙設備
1181	服裝製作室-02	5.8x11.8x3	
B1022	服裝製作室-03	5.4x3.7x2.5	
1163	洗衣房-01	5.8x4.9x3	洗衣機、烘衣機、手洗槽
B1019	洗衣房-02	6x8.2x3	